



- Features at a glance**
- Integrated switching power supply (power supply)
 - Integrated single luminaire monitoring
 - Dimming function (0% to 100% in emergency mode)
 - Reverse polarity protected
 - Identification by unique, alphanumeric unit number
 - Remote/remote update capability
 - Dimming and individual switching programmable via central battery system
 - Automatic luminaire identification

These emergency luminaire electronics are only suitable for operation on safety power supply systems of the type **Core Compact 24**.

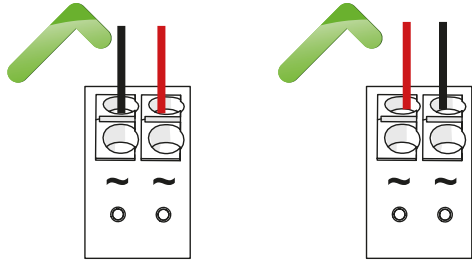
Important note: These instructions are intended exclusively for the trained electrician or the installation company carrying out the installation. Before or during installation, the installation instructions listed below must be observed or complied with.

Attention, read carefully! In the event of damage caused by non-observance of the instructions, the warranty will be voided. We accept no liability for consequential damage resulting from this. These operating instructions must be read carefully before the product is put into operation. When replacing the electronics, do not dispose of the old ones in the household waste.



Installation instructions: Due to the flowing currents and the resulting voltage drop over the length of the cable, the possible length of the circuit wiring is highly dependent on the number and spatial distribution of the luminaires. The minimum supply voltage at the luminaire must be observed. We therefore recommend calculating the cable lengths with the configuration tool (PC or laptop with Microsoft Excel required).

Connect the supply line from the CC24 system to the terminals marked with ~. The device is protected against polarity reversal.



Eigenschaften auf einen Blick

- Integriertes Schaltnetzteil (Spannungsversorgung)
- Integrierte Einzelleuchtenüberwachung
- Dimmfunktion (0% bis 100% im Notbetrieb)
- Verpolungssicher
- Identifikation durch eindeutige, alphanumerische Gerätenummer
- Remote/Fernupdatefähigkeit
- Dimmung und Einzelschaltbarkeit programmierbar über die Zentralbatterieanlage
- Automatische Leuchten-Identifikation

Diese Notleuchten-Elektronik ist ausschließlich zum Betrieb an Sicherheitsstromversorgungssystemen vom Typ **Core Compact 24** geeignet.

Wichtiger Hinweis!

Diese Anleitung richtet sich ausschließlich an den ausgebildeten Elektro-Fachmann bzw. das ausführende Installationsunternehmen. Vor oder während der Installation sind die nachstehend aufgeführten Installationsvorschriften zu beachten bzw. einzuhalten.

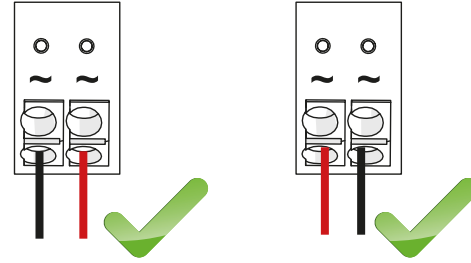
Achtung, unbedingt lesen! Bei Schäden, die durch Nichtbeachtung der Anleitung verursacht werden, erlischt der Garantieanspruch. Für Folgeschäden, die daraus resultieren, übernehmen wir keine Haftung. Diese Bedienungsanleitung ist vor Inbetriebnahme des Produktes genauestens durchzulesen. Bei Austausch der Elektronik darf die alte nicht im Hausmüll entsorgt werden.



Installationshinweise:

Aufgrund der fließenden Ströme und des dadurch entstehenden Spannungsabfalls über die Leitungslänge ist die mögliche Länge der Stromkreisverkablung stark von der Anzahl und räumlichen Verteilung der Leuchten abhängig. Die minimale Versorgungsspannung an der Leuchte ist einzuhalten. Wir empfehlen daher zur Bestimmung der Leitungslängen die Kalkulation mit dem Konfigurationsstool (PC oder Laptop mit Microsoft Excel erforderlich).

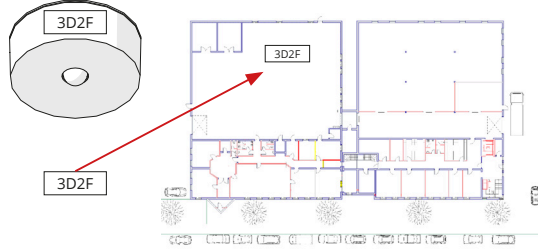
Versorgungsleitung aus der CC24-Anlage an den mit ~ gekennzeichneten Klemmen anschließen. Das Gerät ist verpolungssicher.



Jede Leuchte besitzt eine eindeutige Seriennummer. Durch das Web User Interface kann jeder Leuchte eine Leuchtennummer von 1-20 zugeteilt werden.

Geräteadresse:

Die Geräteadresse ist auf dem Leuchtengehäuse von außen sichtbar als vierstellige Buchstaben- und Zahlenkombination angebracht. Sie muss auch nach der Montage von außen erkennbar sein.



Die im Lieferumfang befindlichen zusätzlichen Aufkleber mit dieser Adresse können in der Tabelle im Handbuch und zur Kennzeichnung der Leuchtenposition in einem Installationsplan verwendet werden. Dies kann dann bei der Inbetriebnahme und Visualisierung eine nützliche Unterstützung sein.

Jede Leuchte kann individuell in Dauerschaltung mit beliebiger Dimmstufe oder in Bereitschaftsschaltung betrieben werden. Die Einstellung kann zentral über die Anlage erfolgen.

Elektronik	KM-ZBA-CC24	IL-CC24	RLED24	MLED24
Versorgungsspannung	16,5 ... 24V	16,5 ... 24V	16,5 ... 24V	16,5 ... 24V
Stromaufnahme	110...160mA	150...200mA	abhängig vom Leuchtmittel	
Bemessungsstrom	110mA	150mA		
Bemessungsspannung	24V	24V	24V	24V
Anschlussleistung max.	2,6W	3,6W	4,1W	4,1W
Leitungsquerschnitt	1,0 ... 2,5mm ²	1,0 ... 2,5mm ²	1,0 ... 2,5mm ²	1,0 ... 2,5mm ²
Ta °C	-25 ... +50	-25 ... +50	-25 ... +50	-25 ... +50

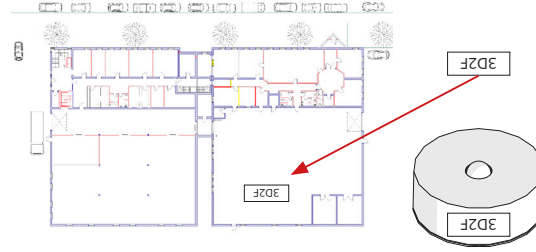
Status-LED:

- Blinkt dauerhaft grün, wenn die Leuchte vom System nicht erkannt wurde
- Dauerhaft aus, wenn die Leuchte vom System erkannt wurde
- Sollte eine neue Elektronikbaugruppe als Ersatzteil für eine vorhandene Leuchte erforderlich sein, wenden Sie sich bitte an den Hersteller.
- Bitte beachten Sie außerdem, dass für Leuchtmittel nur Original-Ersatzteile des Herstellers verwendet werden dürfen.

- Flashes green continuously when the light is not recognized by the system
- Steady off when the light is recognized by the system
- If the electronics is needed as replacement for an existing Luminaire, please contact the manufacturer.
- Please also note that only original spare parts from the manufacturer may be used for luminaires.

Status-LED:

Elektronik	KM-ZBA-CC24	IL-CC24	RLED24	MLED24
Versorgungsspannung	16,5 ... 24V	16,5 ... 24V	16,5 ... 24V	16,5 ... 24V
Stromaufnahme	110...160mA	150...200mA	abhängig vom Leuchtmittel	
Bemessungsstrom	110mA	150mA		
Bemessungsspannung	24V	24V	24V	24V
Anschlussleistung max.	2,6W	3,6W	4,1W	4,1W
Leitungsquerschnitt	1,0 ... 2,5mm ²	1,0 ... 2,5mm ²	1,0 ... 2,5mm ²	1,0 ... 2,5mm ²
Ta °C	-25 ... +50	-25 ... +50	-25 ... +50	-25 ... +50



Device address:
 The device address is visible from the outside on the luminaire housing as a four-digit combination of letters and numbers. It must also be visible from the outside after installation. The additional stickers with this address included in the delivery can be used in the table in the manual and to mark the luminaire position in an installation plan. This can then be a useful support during commissioning and visualization.

Each luminaire can be switched individually in permanent mode with any dimming level or be operated in stand-by mode. The setting can be made centrally via the power supply system.

Each luminaire has a unique serial number. A luminaire number from 1-20 can be assigned to each luminaire by the web user interface.