

Datentransfer
WLTOUCH - WLCPC

Bedienungsanleitung



Wireless Professional CPC

Installationsanleitung

Inhalt

1	Allgemeines.....	4
2	Vorgehensweise.....	4
3	Revisionshistorie	7
4	Kontaktinformation.....	8

Seite 4/8

1 Allgemeines

Diese Anleitung beschreibt den Umzug einer WirelessProfessional Installation von einem WLTOUCH zu einem WLCPC mit Hilfe der zur Verfügung gestellten Backup und Recovery Skripte.

Der Umzug von einem WLCPC auf einen WLTOUCH erfolgt nach dem gleichen Prinzip.

Wichtig: Beide Systeme müssen die gleiche WirelessProfessional Version und die gleichen WirelessProfessional Sprachpakete installiert haben.

2 Vorgehensweise

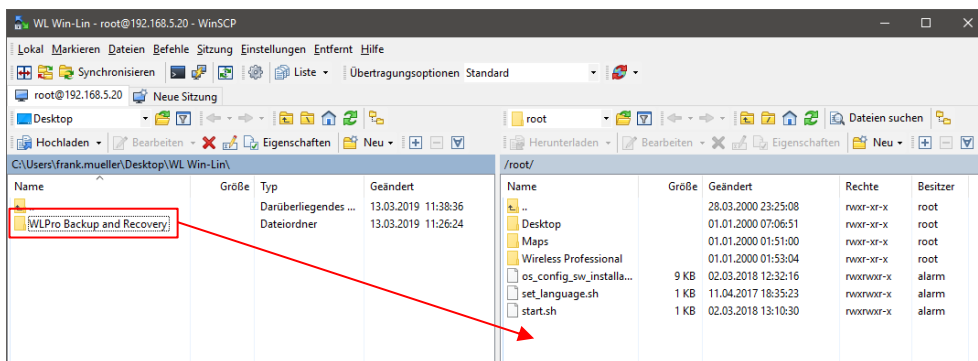
Den Ordner **WLPro Backup and Recovery** auf den WLTOUCH kopieren, der gesichert werden soll.

Wichtig: WirelessProfessional Software auf dem WLTOUCH schließen!

Die Datei **WLPro_Windows_backup.bat** mit einem Doppelklick ausführen.

Das Script hat einen Ordner **backup** in dem Ordner **WLPro Backup and Recovery** angelegt. Hier befinden sich alle Einstellungen und Log-Daten.

Den Ordner **WLPro Backup and Recovery** auf den CPC übertragen. Siehe Anleitung WLCPC.



VNC Verbindung mit dem WLCPC herstellen. Siehe Anleitung WLCPC.

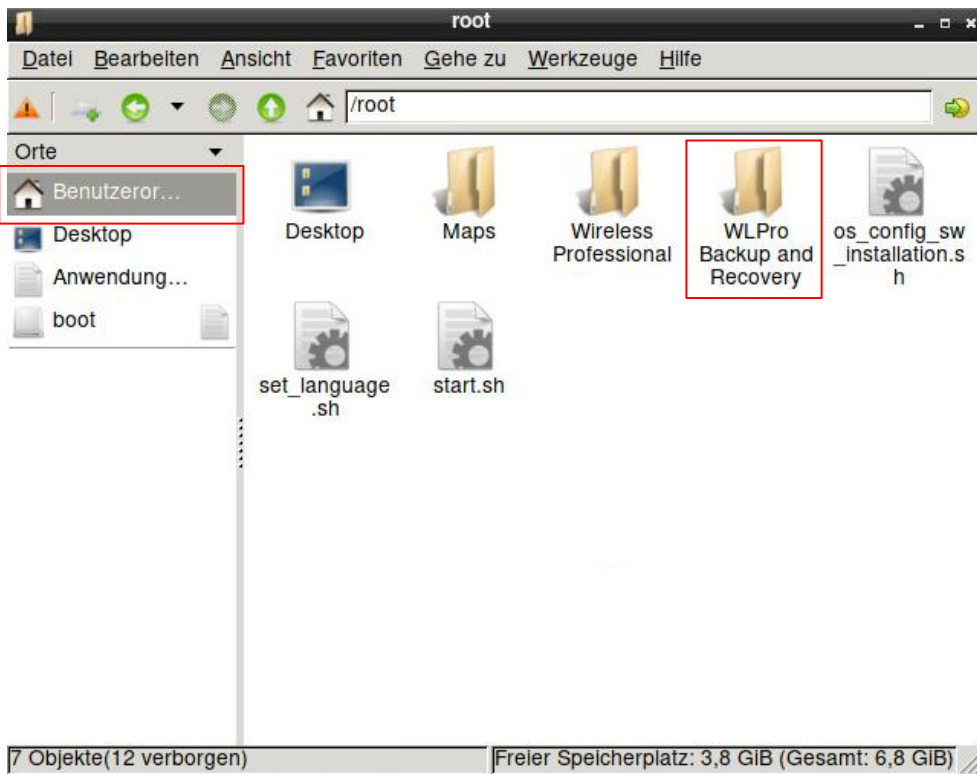
Wichtig: Wireless Professional Software auf WLCPC schließen!

PCManFM öffnen.



Benutzerordner öffnen.

Ordner **WLPro Backup and Recovery** öffnen.



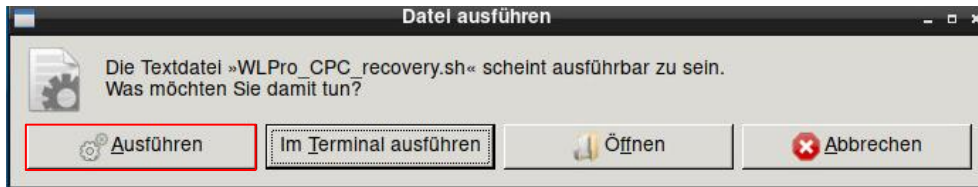
Rechtsklick auf Datei **WLPro_CPC_recovery.sh**, Dateieigenschaften, Berechtigungen.

Ausführen: *Jeder* auswählen und den Dialog mit OK schließen.

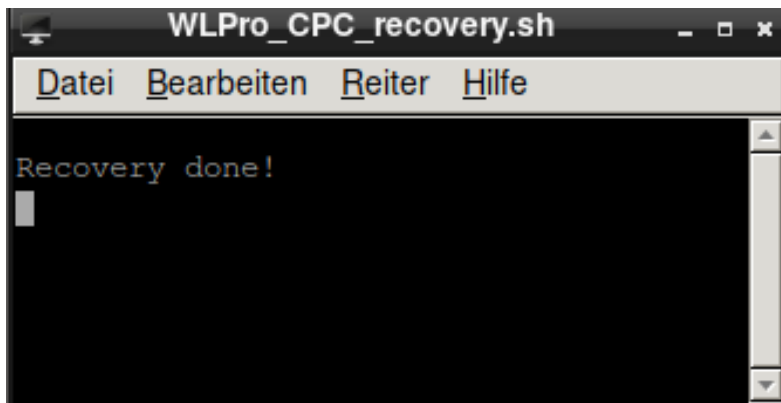


Seite 6/8

Die Datei **WLPro_CPC_recovery.sh** mit Doppelklick ausführen und den Dialog mit **Ausführen** bestätigen.



Bei Erfolgreicher Wiederherstellung wird die folgende Meldung angezeigt:



3 Revisionshistorie

Datentransfer WLTOUCH - WLCPC		
Datum	Software-Version / Revision	Kommentar / Wichtigste Änderungen gegenüber der Vorversion
27.03.2019	1.0	Erstellung

Seite 8/8

4 Kontaktinformation



*Identifikationsnummer: 270319
Ausgabedatum 27.03.2019
Herausgeber: RP-Technik GmbH
Hermann-Staudinger-Str. 10-16, 63110 Rodgau
Technische und redaktionelle Änderungen vorbehalten*