

L-FUSSHALTERUNG 200mm - SET B2

Dach: Wellendach auf Holz

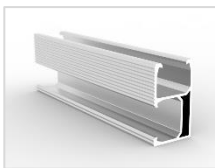
Art.-Nr.: PV-Montageset-B2

Für **4 Panels** auf Wellendach aus Metall, Eternit oder Baufaserplatten oder auch Ziegeln. Befestigung mit 200mm Schraubenlänge und allem Zubehör.

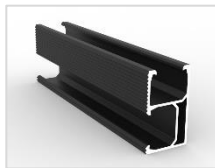


- 8 Stück Aluschienen Befestigung zur Verankerung im Holz-Unterbau M10x200mm lang

PASSENDE SCHIENENSYSTEME



SET C1
Aluminiumschienen
2350mm lang, Silber



SET C2
Aluminiumschienen
2350mm lang, Schwarz

PASSENDE BEFESTIGUNG FÜR SOLARPANELS



SET A1
PV-Montage für 4 Panels,
30mm Rahmenstärke, Silber



SET A2
PV-Montage für 4 Panels,
30mm Rahmenstärke, Schwarz



SET A3
PV-Montage für 4 Panels,
35mm Rahmenstärke, Silber



SET A4
PV-Montage für 4 Panels,
35mm Rahmenstärke, Schwarz