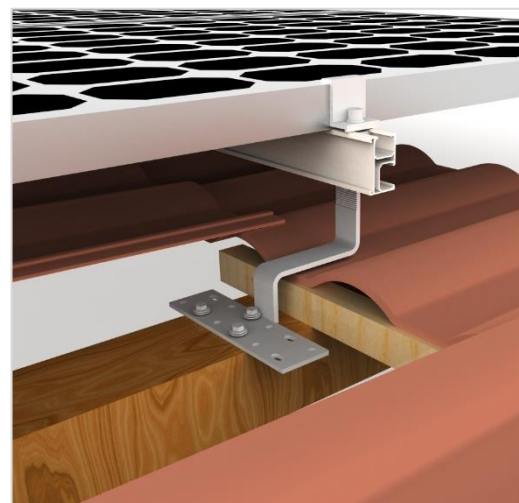


Z-HALTERUNG VERSTELLBAR – SET B5

Dach: Ziegeldach

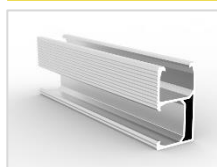
Art.-Nr.: PV-Montageset-B5

Für **4 Panels** auf Ziegeldächer. Befestigung mit verstellbaren Z-Winkeln aus Aluminium und Holzschrauben 6,3 x 65mm.

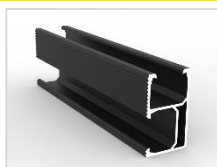


- 8 Stück Aluschiene Befestigung für Ziegeldach verstellbar
- 8 Stück Edelstahl Schraube M8 x 25mm mit Schienenmuttern M8
- 24 Stück PV-Holzschrauben 6,3 x 65mm

PASSENDE SCHIENENSYSTEME



SET C1
Aluminiumschienen
2350mm lang, Silber



SET C2
Aluminiumschienen
2350mm lang, Schwarz

PASSENDE BEFESTIGUNG FÜR SOLARPANELS



SET A1
PV-Montage für 4 Panels,
30mm Rahmenstärke, Silber



SET A2
PV-Montage für 4 Panels,
30mm Rahmenstärke, Schwarz



SET A3
PV-Montage für 4 Panels,
35mm Rahmenstärke, Silber



SET A4
PV-Montage für 4 Panels,
35mm Rahmenstärke, Schwarz