

SOLAR **R**POWER



PHOTOVOLTAIK 2023



PV-PANELS

Das Herz des modularen Solarpaketes von RP-Group bilden unsere neuen RPOWER® Photovoltaik-Panels. Als hochwertige monokristalline Module bieten sie durchgängig hohe Modulwirkungsgrade von bis zu über 21 Prozent. Wir liefern unsere Module in den Leistungsstufen 420 und 430 Watt Peak, ab Lager in Rodgau. Auf Anfrage sind auch höhere Leistungsstufen erhältlich. So ist eine optimale Anpassung des Systems an die Ansprüche Ihrer privaten und gewerblichen Kunden möglich.

DIE VORTEILE

- Leistungsstufen 430 Watt Peak, höhere auf Anfrage
- Modulwirkungsgrade bis zu über 22 Prozent
- Hohe Wetterbeständigkeit nach IP68
- Temperaturbereich von -40°C bis +85°C
- 15 Jahre Garantie auf Produktqualität und 30 Jahre auf 85 Prozent der Nennleistung
- IEC 61215 und IEC 61730 zertifiziert

PHOTOVOLTAIK-PANEL 430W – 30mm – SCHWARZ GLAS-GLAS

Art.-Nr.: PV-PA-430W-27V-01-SW-GG

Photovoltaik-Panel mit 430W Leistung und 30mm Rahmenhöhe. Glas-Glas mit schwarzem Rahmen.



TECHNISCHE DATEN

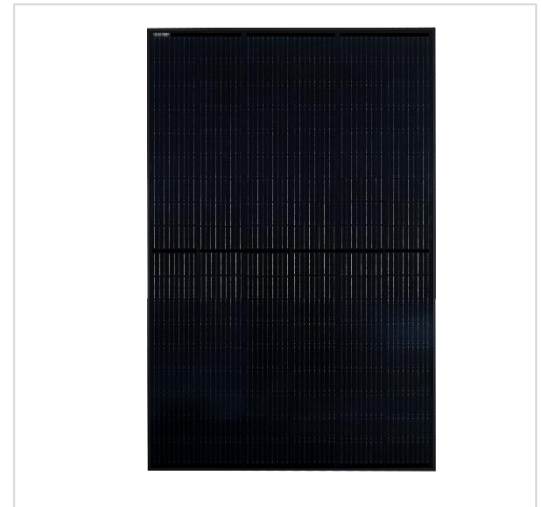
Spezifikation	
Nennleistung (Pmax)	476.00
Spannung bei Maximalleistung (Vmpp)	32.08
Strom bei Maximalleistung (Impp)	14.84
Leerlaufspannung (Voc)	38.69±3%
Kurzschlussstrom (Isc)	15.68±3%
Testbedingungen (BNPI)	Rückbestrahlungsstärke 135W/m ² , AM1.5; 25 +/-2°C
Modulwirkungsgrad	22.02
Leistungstoleranz (+)	0 bis +3%
Temperaturkoeffizient Pmax (W/°C)	-0.300%
Temperaturkoeffizient Voc (V/°C)	-0.250%
Temperaturkoeffizient Isc (A/°C)	+0.046%
NOCT Temperatur (°C)	45±2
Temperaturbereich (°C)	-40 bis +85

Technische Daten	
Zellentyp (mm)	182 x 91 (Mono-Schwarz)
Zellenzahl	108 (12 x 9)
Modulabmessungen (mm)	H 1722 x B 1134 x T 30
Gewicht (Kg)	24.70
Front Glas	2 mm beschichtetes hochtransparentes gehärtetes Glas
Rückseite Glas	2mm Glas
Rahmen	Eloxierte Aluminiumlegierung (Schwarz)
Maximale Systemspannung (V)	1500
Maximale Nennleistung der Reihensicherung (A)	30
IP Schutzgrad	IP67/IP68 3diodes
Steckertyp	4 mm ² Kabel 90 cm (einschließlich MC4-Stecker)
MaxWindlast/Schneelast	2400Pa/5400Pa

PHOTOVOLTAIK-PANEL 430W - 30mm - SCHWARZ

Art.-Nr.: PV-PA-430W-27V-01-SW

Photovoltaik-Panel mit 430W Leistung und 30mm Rahmenhöhe. Glas-Glas mit schwarzem Rahmen.



TECHNISCHE DATEN

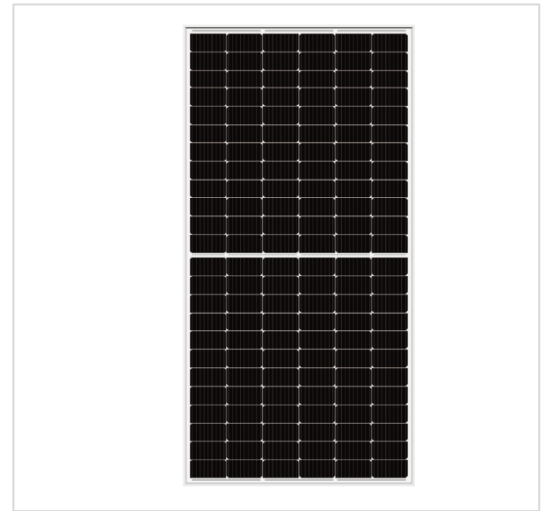
Spezifikation	
Nennleistung (Pmax)	430.00
Spannung bei Maximalleistung (Vmpp)	32.08
Strom bei Maximalleistung (Impp)	13.40
Leerlaufspannung (Voc)	38.69±3%
Kurzschlussstrom (Isc)	14.14±3%
Modulwirkungsgrad	22.02
Leistungstoleranz (+)	0 bis +3%
Temperaturkoeffizient Pmax (W/°C)	-0.300%
Temperaturkoeffizient Voc (V/°C)	-0.250%
Temperaturkoeffizient Isc (A/°C)	+0.046%
NOCT Temperatur (°C)	45±2
Temperaturbereich (°C)	-40 bis +85
Standard Testbedingungen (STC)	1000W/m ² , AM1.5; 25 +/-2°C

Technische Daten	
Zellentyp (mm)	182 x 91 (Mono-Schwarz)
Zellenzahl	108 (12 x 9)
Modulabmessungen (mm)	H 1722 x B 1134 x T 30
Gewicht (Kg)	21.50
Front Glas	3,2 mm beschichtetes hochtransparentes gehärtetes Glas
Rahmen	Eloxierte Aluminiumlegierung (Schwarz)
Maximale Systemspannung (V)	1500
Maximale Nennleistung der Reihensicherung (A)	25
IP Schutzgrad	IP67/IP68 3diodes
Steckertyp	4 mm ² Kabel 90 cm (einschließlich MC4-Stecker)
MaxWindlast/Schneelast	2400Pa/5400Pa

PHOTOVOLTAIK-PANEL 460W - 30mm - SILBER

Art.-Nr.: PV-PA-460W-36V-01-SI

Photovoltaik-Panel mit 460W Leistung und 30mm Rahmenhöhe. Das Panel hat einen silbernen Rahmen und eignet sich daher insbesondere für die Installation auf Gebäude von Industrie- und Gewerbekunden.



TECHNISCHE DATEN

Spezifikation	
Nennleistung (Pmax)	460.00
Spannung bei Maximalleistung (Vmpp)	41.90
Strom bei Maximalleistung (Impp)	10.99
Leerlaufspannung (Voc)	49.70±3%
Kurzschlussstrom (Isc)	11.72±3%
Modulwirkungsgrad	21.16
Leistungstoleranz (+)	0 bis +3%
Temperaturkoeffizient Pmax (W/°C)	-0.350%
Temperaturkoeffizient Voc (V/°C)	-0.270%
Temperaturkoeffizient Isc (A/°C)	+0.048%
NOCT Temperatur (°C)	47±2
Temperaturbereich (°C)	-40 bis +85
Standard Testbedingungen (STC)	1000W/m², AM1.5; 25 +/-2°C

Technische Daten	
Zellentyp (mm)	166 x 83 (Mono)
Zellenzahl	144 (12 x 12)
Modulabmessungen (mm)	H 2094 x B 1038 x T 30
Gewicht (Kg)	23.50
Front Glas	3,2 mm beschichtetes hochtransparentes gehärtetes Glas
Rahmen	Eloxierte Aluminiumlegierung (Silber)
Maximale Systemspannung (V)	1500
Maximale Nennleistung der Reihensicherung (A)	20
IP Schutzgrad	IP67/IP68 3diodes
Steckertyp	4 mm ² Kabel 110 cm (einschließlich MC4-Stecker)
MaxWindlast/Schneelast	2400Pa/5400Pa

PHOTOVOLTAIK-PANEL 550W – 35mm – SILBER

Art.-Nr.: PV-PA-550W-36V-01-SI

Photovoltaik-Panel mit 550W Leistung und 35mm Rahmenhöhe. Das Panel hat einen silbernen Rahmen und eignet sich daher insbesondere für die Installation auf Gebäude von Industrie- und Gewerbekunden.



TECHNISCHE DATEN

Spezifikation	
Nennleistung (Pmax)	550.00
Spannung bei Maximalleistung (Vmpp)	42.10
Strom bei Maximalleistung (Impp)	13.06
Leerlaufspannung (Voc)	50.10±3%
Kurzschlussstrom (Isc)	14.01±3%
Modulwirkungsgrad	21.28
Leistungstoleranz (+)	0 bis +3%
Temperaturkoeffizient Pmax (W/°C)	-0.350%
Temperaturkoeffizient Voc (V/°C)	-0.285%
Temperaturkoeffizient Isc (A/°C)	+0.045%
NOCT Temperatur (°C)	47±2
Temperaturbereich (°C)	-40 bis +85
Standard Testbedingungen (STC)	1000W/m², AM1.5; 25 +/-2°C

Technische Daten	
Zellentyp (mm)	182 x 91 (Mono)
Zellenzahl	144 (12 x 12)
Modulabmessungen (mm)	H 2279 x B 1134 x T 35
Gewicht (Kg)	28.40
Front Glas	3,2 mm beschichtetes hochtransparentes gehärtetes Glas
Rahmen	Eloxierte Aluminiumlegierung (Silber)
Maximale Systemspannung (V)	1500
Maximale Nennleistung der Reihensicherung (A)	25
IP Schutzgrad	IP67/IP68 3diodes
Steckertyp	4 mm ² Kabel 120 cm (einschließlich MC4-Stecker)
MaxWindlast/Schneelast	2400Pa/5400Pa

WECHSELRICHTER

Optimal abgestimmt auf unsere Photovoltaik-Panels bieten wir die RPOWER® Wechselrichter an, die den von den Modulen erzeugten Gleichstrom zuverlässig in Wechselstrom fürs Gebäudestromnetz umwandeln. Je nach Betriebsmodell stehen zwei unterschiedliche Typen zur Verfügung. Beide Wechselrichter erfüllen die strengen europäischen Normen VDE-AR-N4105/0124-100 sowie EN IEC 62109-CE für elektrische Anlagen und bieten die für RP-Group Lösungen typische hohe Qualität, auf die wir 10 Jahre Garantie geben. Für hohe Zuverlässigkeit auch in rauen Umgebungen sind beide Wechselrichter nach IP65 zertifiziert.

- Bis zu 10 Jahre Garantie
- Normen VDE-AR-N4105/0124-100 sowie EN IEC 62109-CE
- IP65 zertifiziert

HYBRID WECHSELRICHTER – 10 KW

Art.-Nr.: PV-HYWR-10KW-3P-02-WIFI

Der RPOWER® 10kW Hybrid-Wechselrichter 3Phasen ist ein hochmoderner Hybrid-Wechselrichter, der die Funktion eines Wechselrichters mit der eines Batterieladegerätes kombiniert.

Als netzunabhängiger Hybrid-Wechselrichter ist dieses System sowohl dafür geeignet, den erzeugten

Solarstrom in den RPOWER® Batteriespeicher als auch ins Stromnetz einzuspeisen oder zum Eigenverbrauch zur Verfügung zu stellen. Der Hybrid-Wechselrichter verfügt über einen Back-up-Ausgang, wodurch zum Beispiel die Versorgung von PC- oder Server bei einem Netzausfall sichergestellt werden kann. Der Wechselrichter ist auch Inselbetriebsfähig. Zur Netzeinspeisung benötigt der Hybrid-Wechselrichter einen 3 Phasen Smart-Meter, der separat mit bestellt werden kann.



TECHNISCHE DATEN

Eingangsseite	
Max. DC-Eingangsleistung (kW)	11.5
Max. DC-Eingangsspannung (V)	1000
MPPT-Betriebsbereich (V)	200~850
Max. Eingangsstrom/pro String (A)	13+13
Anzahl der MPP-Tracker	2
Anzahl der Eingangsstrings	1

Batterieingang	
Batterieart	Li-Ion
Batteriespannungsbereich (V)	(170) 180 - 650
Max. Lade-/Entladestrom (A)	25 / 25
Ladestrategie für Li-Ion-Batterie	Selbstanpassung durch Kommunikation mit BMS / PDU

Wechselstromausgang (On-Grid)	
Nennausgangsleistung (VA)	10.000
Max. Scheinleistung (VA)	11.000
AC-Netz-Nennspannung (V)	400/350
AC-Netz-Frequenz (Hz)	50/60 Hz;
Max. AC-Ausgangsspannung	45/55 Hz; 280 - 490 V AC (angepasst)
Ausgangsleistungsfaktor	0,8 voreilend bis 0,8 nacheilend
Oberschwingungsfaktor	<3%
Netzart	3L/N/PE
Unkompensierter Dreiphasen-Ausgang	0 - 100 %

Wechselstromausgang (Back-up)	
Max. AC-Scheinleistung	10
Nenn-Ausgangsspannung	400/380
Nenn-Ausgangsfrequenz	50/60
Ausgangs- Oberschwingungsfaktor	< 3 %

Effizienz	
Max. Konversionswirkungsgrad	98,2 %
Europäischer Wirkungsgrad	97,5 %
MPPT-Wirkungsgrad	99,9 %

Schutz	
DC-Verpolungsschutz	ja
DC-Sicherungsautomat	ja
DC/AC SPD	ja
Kriechstromschutz	ja
Isolationsimpedanzerkennung	ja
Fehlerstromschutz	ja
Ausgangskurzschlusschutz	ja
Batterieverpolungsschutz	ja

Allgemeine Daten	
Größe (mm)	B 548 x H 444 x T 184
Gewicht (kg)	27
Betriebstemperatur (°C)	-25 bis +60
Wasserschutzgrad	IP65
Kühlkonzept	Freie Konvektion
Topologie	Transformatorlos
Display (mm)	LCD 240 x 160
Luftfeuchtigkeit	0 bis 95 %, ohne Konvektion
Kommunikation	GPRS/WiFi
BMS/PDU-Kommunikation	CAN/RS485
Smartmeter-kommunikation	RS485
Garantie	10 Jahre

Merkmale	
DC-Anschluss	MC4 Steckbar
AC-Anschluss	Stecker
Schnittstelle	RS485/Wifi/LAN
Netzanschluss Standard	VDE-AR-N4105/0124 und IEC62109 (CE)

PASSENDE BATTERIESPEICHER



BATTERIESPEICHER 10KWH
Lithium Batteriespeicher



BATTERIESPEICHER 12.5KWH
Lithium Batteriespeicher



BATTERIESPEICHER 15KWH
Lithium Batteriespeicher



BATTERIESPEICHER 17.5KWH
Lithium Batteriespeicher



BATTERIESPEICHER 20KWH
Lithium Batteriespeicher

PASSENDEN ZUBEHÖR



SMART METER
PV-SM-HYWR-63A-02

WECHSELRICHTER – 25 KW

Art.-Nr.: PV-WR-25KW-3P-01-WIFI



Bei diesem RPOWER® Wechselrichter handelt es sich um sehr leistungsfähigen netzgekoppelten Wechselrichter mit 25kW Leistung, 3-Phasig, der den Solarstrom zum Eigenverbrauch bereitstellen oder den nicht benötigten Strom ins Stromnetz einspeist. Zur Netzeinspeisung benötigt der Wechselrichter einen 3 Phasen SMART-Meter, der separat mit bestellt werden kann. Diese Lösung ist vor allem für gewerbliche Betreiber für mittlere und große gewerbliche Dächer und Freiflächen-PV-Anlagen gedacht, die ihre Gebäude überwiegend tagsüber benutzen und bei denen Zuverlässigkeit und Stabilität wichtig sind. Die Wechselrichter verfügen über ein Überdimensionierungsverhältnis von 30% des DC-Eingangs und ein Überlastungsverhältnis von 10% des AC-Ausgangs.

TECHNISCHE DATEN

Eingangsseite	
Max. DC-Eingangsleistung (kW)	32,5
Max. DC-Eingangsspannung (V)	1000
Start-DC-Eingangsspannung (V)	250
MPPT-Betriebsbereich (V)	200~850
Max. DC-Eingangsstrom (A)	32+32
Max. Kurzschlussstrom (A)	48+48
Anzahl MPPT/Strings pro MPPT	2 / 3

Effizienz	
Max. Effizienz	98,6%
Euro-Effizienz	97,8%
MPPT-Effizienz	>99 %

Ausgangsseite	
Nennausgangsleistung (kW)	25
Max. Wirkleistung (kW)	27.5
AC-Netz-Nennspannung (V)	220 / 380, 230 / 400
AC-Netz-Nennspannung (Hz)	50 / 60
Betriebsphase	Drei Phasen
AC-Netz-Nennausgangsstrom (A)	37.9/36.2
Max. AC-Ausgangsstrom (A)	41.7/39.9
Ausgangsleistungsfaktor	0,8 vor zu 0,8 nacheilend
Oberschwingungsfaktor	<3%
DC-Einspeisestrom (mA)	<0,5 %
Netzfrequenzbereich	47~52 oder 57~62
Schutz	
DC-Verpolungsschutz	ja
AC-Kurzschlusschutz	ja
Überstromschutz am AC-Ausgang	ja
Überspannungsschutz am Ausgang	ja
Isolationswiderstandsschutz	ja
Erdschlussüberwachung	ja
Inselbildungsschutz	ja
Temperaturschutz	ja
Integrierter DC-Schalter	ja
Remote-Software-Upload	ja
Fernänderung von Betriebsparametern	ja
Überspannungsschutz	DC Typ II / AC Typ II

Allgemeine Daten	
Größe (mm)	B 330 × H 508 × T 206
Gewicht (kg)	20.8
Topologie	Transformatorlos
Eigenverbrauch	<1W (Nacht)
Betriebstemperatur	-25~65°C.>45°C
Wasserschutzgrad	IP65
Geräuschemission (typisch)	<40dB
Kühlkonzept	Intelligente Kühlung
Max. Betriebshöhe ohne Derating	2000m
Garantie	5 Jahre
Netzanschlussstandard	CEI 0-21, VDE-AR-N 4105, NRS 097, IEC 62116, IEC 61727, G99, G98, VDE 0124-1-1, RD 1699, C10-11
Betriebsumgebung Luftfeuchtigkeit	0-100%
Sicherheit EMV/Norm	IEC/EN 61000-6-1/2/3/4, IEC/EN 62109-1, IEC/EN 62109-2

Merkmale	
DC-Anschluss	MC4 Steckbar
AC-Anschluss	Stecker IP65
Anzeige	LCD 1602
Schnittstelle	RS485/RS232/Wifi/LAN

PASSENDES ZUBEHÖR



SMART METER
PV-SM-HYWR-63A-01

WECHSELRICHTER – 36 KW

Art.-Nr.: PV-WR-36KW-3P-01-WIFI



Bei diesem RPOWER® Wechselrichter handelt es sich um sehr leistungsfähigen netzgekoppelten Wechselrichter mit 36kW Leistung, 3-Phasig, der den Solarstrom zum Eigenverbrauch bereitstellen oder den nicht benötigten Strom ins Stromnetz einspeist. Zur Netzeinspeisung benötigt der Wechselrichter einen 3 Phasen SMART-Meter, der separat mit bestellt werden kann. Diese Lösung ist vor allem für gewerbliche Betreiber für mittlere und große gewerbliche Dächer und Freiflächen-PV-Anlagen gedacht, die ihre Gebäude überwiegend tagsüber benutzen und bei denen Zuverlässigkeit und Stabilität wichtig sind. Die Wechselrichter verfügen über ein Überdimensionierungsverhältnis von 30% des DC-Eingangs und ein Überlastungsverhältnis von 10% des AC-Ausgangs.

TECHNISCHE DATEN

Eingangsseite	
Max. DC-Eingangsleistung (kW)	46,8
Max. DC-Eingangsspannung (V)	1000
Start-DC-Eingangsspannung (V)	250
MPPT-Betriebsbereich (V)	200~850
Max. DC-Eingangsstrom (A)	40+40
Max. Kurzschlussstrom (A)	60+60
Anzahl MPPT/Strings pro MPPT	2 / 3

Effizienz	
Max. Effizienz	98,6%
Euro-Effizienz	97,8%
MPPT-Effizienz	>99 %

Ausgangsseite	
Nennausgangsleistung (kW)	36
Max. Wirkleistung (kW)	39.6
AC-Netz-Nennspannung (V)	220 / 380, 230 / 400
AC-Netz-Nennspannung (Hz)	50 / 60
Betriebsphase	Drei Phasen
AC-Netz-Nennausgangsstrom (A)	54.5/52.2
Max. AC-Ausgangsstrom (A)	60/57.4
Ausgangsleistungsfaktor	0,8 vor zu 0,8 nacheilend
Oberschweinungsfaktor	<3%
DC-Einspeisestrom (mA)	<0,5 %
Netzfrequenzbereich	47~52 oder 57~62
Schutz	
DC-Verpolungsschutz	ja
AC-Kurzschlusschutz	ja
Überstromschutz am AC-Ausgang	ja
Überspannungsschutz am Ausgang	ja
Isolationswiderstandsschutz	ja
Erdschlussüberwachung	ja
Inselbildungsschutz	ja
Temperaturschutz	ja
Integrierter DC-Schalter	ja
Remote-Software-Upload	ja
Fernänderung von Betriebsparametern	ja
Überspannungsschutz	DC Typ II / AC Typ II

Allgemeine Daten	
Größe (mm)	B 362 x H 577 x T 215
Gewicht (kg)	25.5
Topologie	Transformatorlos
Eigenverbrauch	<1W (Nacht)
Betriebstemperatur	-25~65°C.>45°C
Wasserschutzgrad	IP65
Geräuschemission (typisch)	<50dB
Kühlkonzept	Intelligente Kühlung
Max. Betriebshöhe ohne Derating	2000m
Garantie	5 Jahre
Netzanschlussstandard	EN50549-1, VDE 0124-1-1, VDE-AR-N 4105:2018-11, VDE-V 0124-100:2022-06
Betriebsumgebung Luftfeuchtigkeit	0-100%
Sicherheit EMV/Norm	IEC62109-1/-2, IEC61000-6-2, IEC61000-6-4

Merkmale	
DC-Anschluss	MC4 Steckbar
AC-Anschluss	Stecker IP65
Anzeige	LCD 1602
Schnittstelle	RS485/RS232/Wifi/LAN

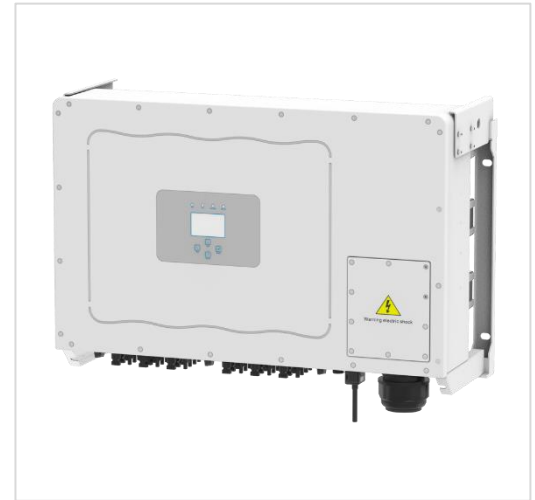
PASSENDES ZUBEHÖR



SMART METER
PV-SM-HYWR-63A-01

WECHSELRICHTER – 100 KW

Art.-Nr.: PV-WR-100KW-3P-01-WIFI



Bei diesem RPOWER® Wechselrichter handelt es sich um sehr leistungsfähigen netzgekoppelten Wechselrichter mit 100kW Leistung, 3-Phasig, der den Solarstrom zum Eigenverbrauch bereitstellen oder den nicht benötigten Strom ins Stromnetz einspeist. Zur Netzeinspeisung benötigt der Wechselrichter einen 3 Phasen SMART-Meter, der separat mit bestellt werden kann. Diese Lösung ist vor allem für gewerbliche Betreiber für mittlere und große gewerbliche Dächer und Freiflächen-PV-Anlagen gedacht, die ihre Gebäude überwiegend tagsüber benutzen und bei denen Zuverlässigkeit und Stabilität wichtig sind. Die Wechselrichter verfügen über ein Überdimensionierungsverhältnis von 30% des DC-Eingangs und ein Überlastungsverhältnis von 10% des AC-Ausgangs.

TECHNISCHE DATEN

Eingangsseite	
Max. DC-Eingangsleistung (kW)	150
Max. DC-Eingangsspannung (V)	1000
Start-DC-Eingangsspannung (V)	250
MPPT-Betriebsbereich (V)	200~850
Max. DC-Eingangsstrom (A)	40 + 40 +40 +40 + 40+ 40
Max. Kurzschlussstrom (A)	60 + 60 +60 +60 + 60+ 60
Anzahl MPPT/Strings pro MPPT	6 / 4

Effizienz	
Max. Effizienz	98,7%
Euro-Effizienz	98,3%
MPPT-Effizienz	>99 %

Ausgangsseite	
Nennausgangsleistung (kW)	100
Max. Wirkleistung (kW)	110
AC-Netz-Nennspannung (V)	220 / 380, 230 / 440
AC-Netz-Nennspannung (Hz)	50 / 60
Betriebsphase	Drei Phasen
AC-Netz-Nennausgangsstrom (A)	144,9
Max. AC-Ausgangsstrom (A)	159,4
Ausgangsleistungsfaktor	>0,99
Oberschwingungsfaktor	<3%
DC-Einspeisestrom (mA)	<0,5 %
Netzfrequenzbereich	47~52 oder 57~62
Schutz	
DC-Verpolungsschutz	ja
AC-Kurzschlusschutz	ja
Überstromschutz am AC-Ausgang	ja
Überspannungsschutz am Ausgang	ja
Isolationswiderstandsschutz	ja
Erdschlussüberwachung	ja
Inselbildungsschutz	ja
Temperaturschutz	ja
Integrierter DC-Schalter	ja
Remote-Software-Upload	ja
Fernänderung von Betriebsparametern	ja
Überspannungsschutz	DC Typ II / AC Typ II

Allgemeine Daten	
Größe (mm)	B 838 x H 568 x T 323
Gewicht (kg)	73,7
Topologie	Transformatorlos
Eigenverbrauch	<1W (Nacht)
Betriebstemperatur	-25~65°C.>45°C
Wasserschutzgrad	IP65
Geräuschemission (typisch)	<55dB
Kühlkonzept	Intelligente Kühlung
Max. Betriebshöhe ohne Derating	2000m
Garantie	5 Jahre
Netzanschlussstandard	CEI 0-21, VDE-AR-N 4105, VDE-AR-N 4110, NRS 097, IEC 62116, IEC 61727, G99, G98, VDE 0124-1-1, RD 1699, C10-11
Betriebsumgebung Luftfeuchtigkeit	0-100%
Sicherheit EMV/Norm	IEC/EN 61000-6-1/2/3/4, IEC/EN 62109-1, IEC/EN 62109-2

Merkmale	
DC-Anschluss	MC4 Steckbar
AC-Anschluss	Stecker IP65
Anzeige	LCD 240 x 160
Schnittstelle	RS485/RS232/Wifi/LAN

PASSENDES ZUBEHÖR



SMART METER
PV-SM-HYWR-63A-01

HOCHVOLT-BATTERIESPEICHER

Erst ein leistungsstarker Energiespeicher macht die effiziente Tageszeit- und wetterunabhängige Nutzung der gewonnenen Solarenergie möglich. Mit unseren RPOWER® Hochvolt-Batterien bieten wir deshalb eine moderne Speichertechnologie, die optimal auf den langjährigen Einsatz in Privathäusern und Gewerbeeinheiten abgestimmt ist. Für die Anpassung an verschiedenste Kundenanforderungen sind Batterien mit unterschiedlichen Kapazitäten erhältlich, die sich dank LiFePO₄-Technologie durch hohe Leistungsdichte und Robustheit auszeichnen.

- Modernste LiFePO₄-Technologie von 10 bis 20kWh mit integriertem Batteriemanagementsystem
- Schnellmontage durch „Plug & Play“
- IP65 Zertifizierung für hervorragenden Schutz gegen Staub und Spritzwasser
- Hohe Zyklenfestigkeit - mehr als 6.000 Zyklen bei 25°C, 0,5°C, 90 % DOD
- 10 Jahre Garantie
- Hoch-Volt DC/DC Technologie, dadurch keine Umwandlungsverluste
- Umweltfreundlich – am Lebensende voll recyclebar
- IEC 62619 und IEC 6100 (CE) zertifiziert
- Mit eingebautem aktivem Aerosol-Lösch-Brandschutzmodul mit automatischer Erkennung als aktiver Brandschutz

HOCHVOLT BATTERIESPEICHER – 7.5 KWH

Art.-Nr.: PV-SP-7.5KWH-02



- Modularer Hochvolt Lithium-Batteriespeicher
- Plug und Play - Verbindung, dadurch einfache und schnelle Installation
- Lange Lebensdauer >6.000 Zyklen bei 25°C, 0.5°C, 90%DOD
- Hoch-Volt DC/DC Technologie, dadurch keine Umwandlungsverluste
- 10 Jahre Herstellergarantie
- Hohe Schutzmaßnahmen mit eingebautem aktivem Aerosol-Lösch-Brandschutzmodul mit automatischer Erkennung als aktiver Brandschutz
- Eingebaute 2 polige Absicherung
- Automatische Ladeüberwachung über CAN und RS485-Bus Protokoll zur Kommunikation mit unseren Hybrid-Wechselrichtern
- Inklusive 1,5m Batterieanschlusskabel und Datenkabel

TECHNISCHE DATEN

Kapazität	3 x 52Ah Reihenschaltung	
Nennspannung	144V	
Batterie Art	LiFePO4	
Verbindung	1P60S	
Spannung Arbeitsbereich	128.25V – 168.75V	
Arbeitstemperatur	Laden: 0°C - +55°C	Entladen: -20°C - +60°C
Nennkapazität	7.5 kWh (7.488 kWh)	
Ladestrom (max.)	35A	
Entladestrom (max.)	35A	
Gewicht	80kg	
Maße	220 x 606 x 730mm	
IP	65	
Lagerung	-10°C - +35°C	
Lebensdauer	>6.000 Zyklen bei 25°C, 0.5°C, 90%DOD	
Umwelt	Am Ende der Lebensdauer vollständig recycelbar	
Zertifizierung	IEC62619, IEC 61000 (CE), UN 38.3	

PASSENDE HYBRID-WECHSELRICHTER



HYBRID-WECHSELRICHTER
PV-HYWR-10KW-3P-02-WIFI

HOCHVOLT BATTERIESPEICHER – 10 KWH

Art.-Nr.: PV-SP-10KWH-02



- Modularer Hochvolt Lithium-Batteriespeicher
- Plug und Play - Verbindung, dadurch einfache und schnelle Installation
- Lange Lebensdauer >6.000 Zyklen bei 25°C, 0.5°C, 90%DOD
- Hoch-Volt DC/DC Technologie, dadurch keine Umwandlungsverluste
- 10 Jahre Herstellergarantie
- Hohe Schutzmaßnahmen mit eingebautem aktivem Aerosol-Lösch-Brandschutzmodul mit automatischer Erkennung als aktiver Brandschutz
- Eingebaute 2 polige Absicherung
- Automatische Ladeüberwachung über CAN und RS485-Bus Protokoll zur Kommunikation mit unseren Hybrid-Wechselrichtern
- Inklusive 1,5m Batterieanschlusskabel und Datenkabel

TECHNISCHE DATEN

Kapazität	4 x 52Ah Reihenschaltung	
Nennspannung	192V	
Batterie Art	LiFePO4	
Verbindung	1P60S	
Spannung Arbeitsbereich	171V – 225V	
Arbeitstemperatur	Laden: 0°C - +55°C	Entladen: -20°C - +60°C
Nennkapazität	10 kWh (9.984 kWh)	
Ladestrom (max.)	35A	
Entladestrom (max.)	35A	
Gewicht	105kg	
Maße	220 x 606 x 900mm	
IP	65	
Lagerung	-10°C - +35°C	
Lebensdauer	>6.000 Zyklen bei 25°C, 0.5°C, 90%DOD	
Umwelt	Am Ende der Lebensdauer vollständig recycelbar	
Zertifizierung	IEC62619, IEC 61000 (CE), UN 38.3	

PASSENDE HYBRID-WECHSELRICHTER



HYBRID-WECHSELRICHTER
PV-HYWR-10KW-3P-02-WIFI

HOCHVOLT BATTERIESPEICHER – 12.5 KWH

Art.-Nr.: PV-SP-12.5KWH-02



- Modularer Hochvolt Lithium-Batteriespeicher
- Plug und Play - Verbindung, dadurch einfache und schnelle Installation
- Lange Lebensdauer >6.000 Zyklen bei 25°C, 0.5°C, 90%DOD
- Hoch-Volt DC/DC Technologie, dadurch keine Umwandlungsverluste
- 10 Jahre Herstellergarantie
- Hohe Schutzmaßnahmen mit eingebautem aktivem Aerosol-Lösch-Brandschutzmodul mit automatischer Erkennung als aktiver Brandschutz
- Eingebaute 2 polige Absicherung
- Automatische Ladeüberwachung über CAN und RS485-Bus Protokoll mit dem unserem Ladewechselrichter
- Inklusive 1,5m Batterieanschlusskabel und Datenkabel

TECHNISCHE DATEN

Kapazität	5x52Ah Reihenschaltung	
Nennspannung	240V	
Batterie Art	LiFePO4	
Verbindung	1P75S	
Spannung Arbeitsbereich	213,75V – 281,25V	
Arbeitstemperatur	Laden: 0°C - +55°C	Entladen: -20°C - +60°C
Nennkapazität	12.50 kWh (12.48 kWh)	
Ladestrom (max.)	35A	
Entladestrom (max.)	35A	
Gewicht	129kg	
Maße	220 x 606 x 1070mm	
IP	65	
Lagerung	-10°C - +35°C	
Lebensdauer	>6.000 Zyklen bei 25°C, 0.5°C, 90%DOD	
Umwelt	Am Ende der Lebensdauer vollständig recycelbar	
Zertifizierung	IEC62619, IEC 61000 (CE), UN 38.3	

PASSENDE HYBRID-WECHSELRICHTER



HYBRID-WECHSELRICHTER
PV-HYWR-10KW-3P-02-WIFI

HOCHVOLT BATTERIESPEICHER – 15 KWH

Art.-Nr.: PV-SP-15KWH-02



- Modularer Hochvolt Lithium-Batteriespeicher
- Plug und Play - Verbindung, dadurch einfache und schnelle Installation
- Lange Lebensdauer >6.000 Zyklen bei 25°C, 0.5°C, 90%DOD
- Hoch-Volt DC/DC Technologie, dadurch keine Umwandlungsverluste
- 10 Jahre Herstellergarantie
- Hohe Schutzmaßnahmen mit eingebautem aktivem Aerosol-Lösch-Brandschutzmodul mit automatischer Erkennung als aktiver Brandschutz
- Eingebaute 2 polige Absicherung
- Automatische Ladeüberwachung über CAN und RS485-Bus Protokoll mit dem unserem Ladewechselrichter
- Inklusive 1,5m Batterieanschlusskabel und Datenkabel

TECHNISCHE DATEN

Kapazität	6x52Ah Reihenschaltung	
Nennspannung	288V	
Batterie Art	LiFePO4	
Verbindung	1P90S	
Spannung Arbeitsbereich	256,50V – 337,50V	
Arbeitstemperatur	Laden: 0°C - +55°C	Entladen: -20°C - +60°C
Nennkapazität	15 kWh (14.976 kWh)	
Ladestrom (max.)	35A	
Entladestrom (max.)	35A	
Gewicht	152,30kg	
Maße	220 x 606 x 1240mm	
IP	65	
Lagerung	-10°C - +35°C	
Lebensdauer	>6.000 Zyklen bei 25°C, 0.5°C, 90%DOD	
Umwelt	Am Ende der Lebensdauer vollständig recycelbar	
Zertifizierung	IEC62619, IEC 61000 (CE), UN 38.3	

PASSENDE HYBRID-WECHSELRICHTER



HYBRID-WECHSELRICHTER
PV-HYWR-10KW-3P-02-WIFI

HOCHVOLT BATTERIESPEICHER – 17.5 KWH

Art.-Nr.: PV-SP-17.5KWH-02



- Modularer Hochvolt Lithium-Batteriespeicher
- Plug und Play - Verbindung, dadurch einfache und schnelle Installation
- Lange Lebensdauer >6.000 Zyklen bei 25°C, 0.5°C, 90%DOD
- Hoch-Volt DC/DC Technologie, dadurch keine Umwandlungsverluste
- 10 Jahre Herstellergarantie
- Hohe Schutzmaßnahmen mit eingebautem aktivem Aerosol-Lösch-Brandschutzmodul mit automatischer Erkennung als aktiver Brandschutz
- Eingebaute 2 polige Absicherung
- Automatische Ladeüberwachung über CAN und RS485-Bus Protokoll mit dem unserem Ladewechselrichter
- Inklusive 1,5m Batterieanschlusskabel und Datenkabel

TECHNISCHE DATEN

Kapazität	7x52Ah Reihenschaltung	
Nennspannung	336V	
Batterie Art	LiFePO4	
Verbindung	1P105S	
Spannung Arbeitsbereich	299,25V – 393,75V	
Arbeitstemperatur	Laden: 0°C - +55°C	Entladen: -20°C - +60°C
Nennkapazität	17.50 kWh (17.472 kWh)	
Ladestrom (max.)	35A	
Entladestrom (max.)	35A	
Gewicht	175,50kg	
Maße	220 x 606 x 1410mm	
IP	65	
Lagerung	-10°C - +35°C	
Lebensdauer	>6.000 Zyklen bei 25°C, 0.5°C, 90%DOD	
Umwelt	Am Ende der Lebensdauer vollständig recycelbar	
Zertifizierung	IEC62619, IEC 61000 (CE), UN 38.3	

PASSENDE HYBRID-WECHSELRICHTER



HYBRID-WECHSELRICHTER
PV-HYWR-10KW-3P-02-WIFI

HOCHVOLT BATTERIESPEICHER – 20 KWH

Art.-Nr.: PV-SP-20KWH-02



- Modularer Hochvolt Lithium-Batteriespeicher
- Plug und Play - Verbindung, dadurch einfache und schnelle Installation
- Lange Lebensdauer >6.000 Zyklen bei 25°C, 0.5°C, 90%DOD
- Hoch-Volt DC/DC Technologie, dadurch keine Umwandlungsverluste
- 10 Jahre Herstellergarantie
- Hohe Schutzmaßnahmen mit eingebautem aktivem Aerosol-Lösch-Brandschutzmodul mit automatischer Erkennung als aktiver Brandschutz
- Eingebaute 2 polige Absicherung
- Automatische Ladeüberwachung über CAN und RS485-Bus Protokoll mit dem unserem Ladewechselrichter
- Inklusive 1,5m Batterieanschlusskabel und Datenkabel

TECHNISCHE DATEN

Kapazität	8x52Ah Reihenschaltung	
Nennspannung	384V	
Batterie Art	LiFePO4	
Verbindung	1P120S	
Spannung Arbeitsbereich	342V – 450V	
Arbeitstemperatur	Laden: 0°C - +55°C	Entladen: -20°C - +60°C
Nennkapazität	20 kWh (19.968 kWh)	
Ladestrom (max.)	35A	
Entladestrom (max.)	35A	
Gewicht	199,50kg	
Maße	220 x 606 x 1580mm	
IP	65	
Lagerung	-10°C - +35°C	
Lebensdauer	>6.000 Zyklen bei 25°C, 0.5°C, 90%DOD	
Umwelt	Am Ende der Lebensdauer vollständig recycelbar	
Zertifizierung	IEC62619, IEC 61000 (CE), UN 38.3	

PASSENDE HYBRID-WECHSELRICHTER



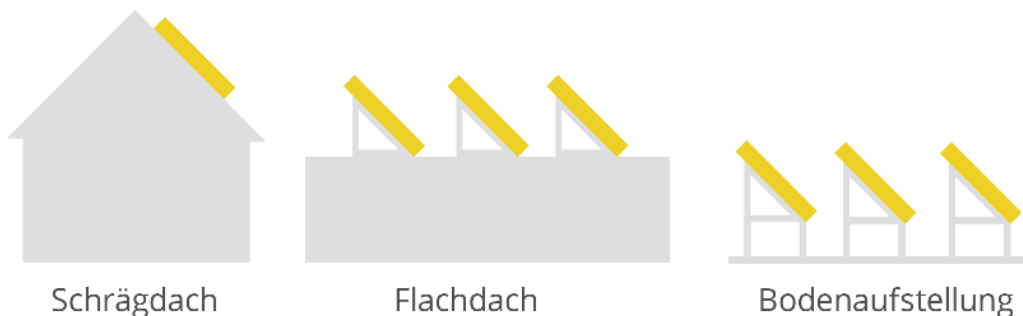
HYBRID-WECHSELRICHTER
PV-HYWR-10KW-3P-02-WIFI

PV-MONTAGESYSTEM

Zur sicheren Montage der RPOWER® Solar-Panels auf den Dächern Ihrer Kunden bieten wir unterschiedliche Montage-Sets an. Sowohl für Ziegeldächer auf Privathäusern als auch für Flachdächer auf Gewerbeeinheiten stehen Lösungen zur Verfügung, die eine einfache Anpassung an bauliche Gegebenheiten ermöglichen. Zahlreiche Varianten wurden bei uns mit statischem Nachweis von einem SGS-Prüflabor geprüft und abgenommen.

DIE VORTEILE

- Mit statischem Prüfnachweis durch anerkanntes SGS - Prüflabor
- In praktischen versandfertigen Kartonagen-SETS
- Immer für 4 – 8 oder 12 Panels mit einer maximalen Breite von 1134mm (380 - 410 Watt Panel)



DIE SETS

- **SET A** beinhaltet die **Panelbefestigungen** in Silber oder Schwarz
- **SET B** beinhaltet die **Dachbefestigungen**
- **SET C** beinhaltet die **Aluminiumschienen** in Silber oder Schwarz

PV-MONTAGE-SET-A

Es gibt sie in 4 Ausführungen und enthält alle Solar-Panels End und Mittel-Befestigungen für 30 oder 35 mm, in Silber oder Schwarz, für jeweils 4 Panels mit einer max. Breite von 1134mm (z.b. 410 Watt Panel). Ebenso immer 4 Alu-Schienen-Verbinder, Erdungs-Klips und Anschlüsse, Kabel-Befestigungs-Klips und Schwarze-Plastik-Endkappen für die Aluminium Schienen und allen Schrauben.

MONTAGE – SET A1

Art.-Nr.: PV-Montageset-A1

Für **4 Panels** mit **30mm Rahmenstärke** in **Silber**. 4 Alu-Schienen-Verbinder, Erdungs-Clips und Anschlüsse, Kabel-Befestigungs-Clips und schwarze-Plastik-Endkappen für die Aluminium-Schienen und allen Schrauben.



MONTAGE – SET A2

Art.-Nr.: PV-Montageset-A2

Für **4 Panels** mit **30mm Rahmenstärke** in **Schwarz**. 4 Alu-Schienen-Verbinder, Erdungs-Clips und Anschlüsse, Kabel-Befestigungs-Clips und schwarze-Plastik-Endkappen für die Aluminium-Schienen und allen Schrauben.



MONTAGE – SET A3

Art.-Nr.: PV-Montageset-A3

Für **4 Panels** mit **35mm Rahmenstärke** in **Silber**. 4 Alu-Schienen-Verbinder, Erdungs-Clips und Anschlüsse, Kabel-Befestigungs-Clips und schwarze-Plastik-Endkappen für die Aluminium-Schienen und allen Schrauben.



MONTAGE – SET A4

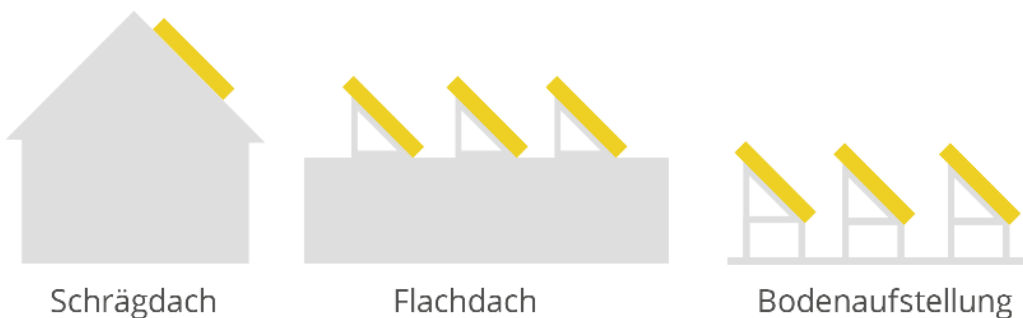
Art.-Nr.: PV-Montageset-A4

Für **4 Panels** mit **35mm Rahmenstärke** in **Schwarz**. 4 Alu-Schienen-Verbinder, Erdungs-Clips und Anschlüsse, Kabel-Befestigungs-Clips und schwarze-Plastik-Endkappen für die Aluminium-Schienen und allen Schrauben.



PV-MONTAGE-SET-B

Es gibt Sie in 12 verschiedenen SETs für die Dachausführungen und diese enthalten immer die jeweiligen Dachbefestigungen oder Aufstellteile für jeweils 4 – 8 oder 12 Panels mit einer max. Breite von 1134mm (z.B. 380 -410 Watt Panel) mit allen Verbindungs-Schrauben, Gummi (EDPM) Dichtringen oder Platten und auch Ballastplatten mit allen Hartgummi-Unterlegplatten für z.B. Foliendächer.



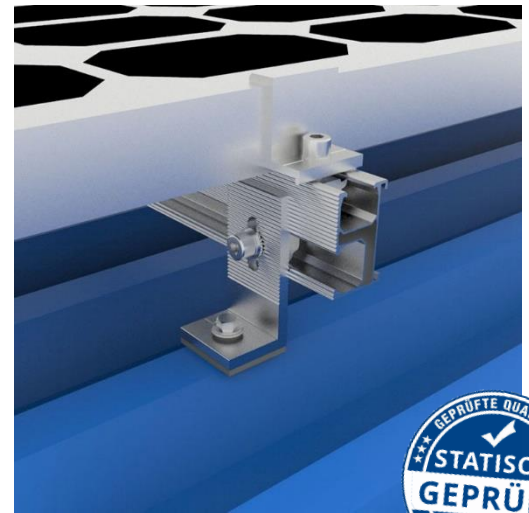
Optional benötigt werden nur evtl. je nach Sets, Ballaststeine mit einer Größe von 30 x 20 x 8 cm also immer 2 Stück pro Ballastplatte übereinander also 2 x 8 cm = 16 cm Höhe mit einem Gewicht von 2 x 10,5 Kg = 21 Kg pro Ballastplatte. Es können z.B. Rechteck-Pflastersteine die es im Baustoffhandel / Baumärkten gibt, genommen werden.

L-FUSSHALTERUNG – SET B1

Dach: Metaldach, Flachdach

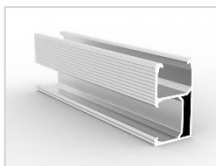
Art.-Nr.: PV-Montageset-B1

Für **4 Panels** auf Metaldach, Flachdach. Winkel-Befestigung, mit Selbstschneidenden 6,3 x 63mm Schrauben, 8 Stück EPDM Dichtplatten und 8 Stück Gleitmuttern und Schrauben.

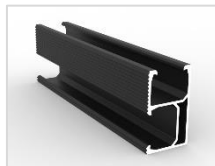


- 8 Stück Winkelbefestigung mit Schraube + Gummi
- 8 Stück selbstschneidende Schraube für Blechdachbefestigung 6,3 x 63mm

PASSENDE SCHIENENSYSTEME



SET C1
Aluminiumschienen
2350mm lang, Silber



SET C2
Aluminiumschienen
2350mm lang, Schwarz

PASSENDE BEFESTIGUNG FÜR SOLARPANELS



SET A1
PV-Montage für 4 Panels,
30mm Rahmenstärke, Silber



SET A2
PV-Montage für 4 Panels,
30mm Rahmenstärke, Schwarz



SET A3
PV-Montage für 4 Panels,
35mm Rahmenstärke, Silber



SET A4
PV-Montage für 4 Panels,
35mm Rahmenstärke, Schwarz

L-FUSSHALTERUNG 200mm - SET B2

Dach: Wellendach auf Holz

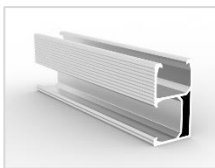
Art.-Nr.: PV-Montageset-B2

Für **4 Panels** auf Wellendach aus Metall, Eternit oder Baufaserplatten oder auch Ziegeln. Befestigung mit 200mm Schraubenlänge und allem Zubehör.

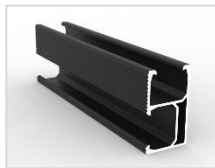


- 8 Stück Aluschiene Befestigung zur Verankerung im Holz-Unterbau M10x200mm lang

PASSENDE SCHIENENSYSTEME



SET C1
Aluminiumschienen
2350mm lang, Silber



SET C2
Aluminiumschienen
2350mm lang, Schwarz

PASSENDE BEFESTIGUNG FÜR SOLARPANELS



SET A1
PV-Montage für 4 Panels,
30mm Rahmenstärke, Silber



SET A2
PV-Montage für 4 Panels,
30mm Rahmenstärke, Schwarz



SET A3
PV-Montage für 4 Panels,
35mm Rahmenstärke, Silber



SET A4
PV-Montage für 4 Panels,
35mm Rahmenstärke, Schwarz

L-FUSSHALTERUNG 300mm - SET B3

Dach: Wellendach auf Holz

Art.-Nr.: PV-Montageset-B3

Für **4 Panels** auf Wellendach aus Metall, Eternit oder Baufaserplatten oder auch Ziegeln. Befestigung mit 200mm Schraubenlänge und allem Zubehör.

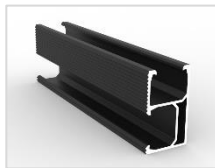


- 8 Stück Aluschiene Befestigung zur Verankerung im Holz-Unterbau M12x300mm lang

PASSENDE SCHIENENSYSTEME



SET C1
Aluminiumschienen
2350mm lang, Silber



SET C2
Aluminiumschienen
2350mm lang, Schwarz

PASSENDE BEFESTIGUNG FÜR SOLARPANELS



SET A1
PV-Montage für 4 Panels,
30mm Rahmenstärke, Silber



SET A2
PV-Montage für 4 Panels,
30mm Rahmenstärke, Schwarz



SET A3
PV-Montage für 4 Panels,
35mm Rahmenstärke, Silber



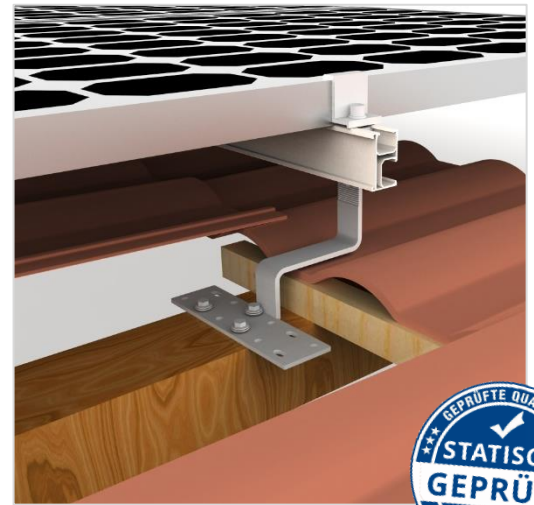
SET A4
PV-Montage für 4 Panels,
35mm Rahmenstärke, Schwarz

Z-HALTERUNG – SET B4

Dach: Ziegeldach

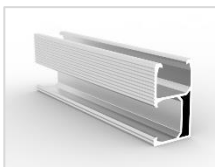
Art.-Nr.: PV-Montageset-B4

Für **4 Panels** auf Ziegeldächern. Befestigung Z-Winkeln aus Edelstahl 304, 24 Stück Holzschrauben 6,3 x 65mm und 24 Stück EPDM Dichtgummis.

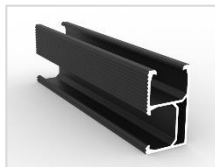


- 8 Stück Aluschienen Befestigung für Ziegeldach

PASSENDE SCHIENENSYSTEME



SET C1
Aluminiumschienen
2350mm lang, Silber



SET C2
Aluminiumschienen
2350mm lang, Schwarz

PASSENDE BEFESTIGUNG FÜR SOLARPANELS



SET A1
PV-Montage für 4 Panels,
30mm Rahmenstärke, Silber



SET A2
PV-Montage für 4 Panels,
30mm Rahmenstärke, Schwarz



SET A3
PV-Montage für 4 Panels,
35mm Rahmenstärke, Silber

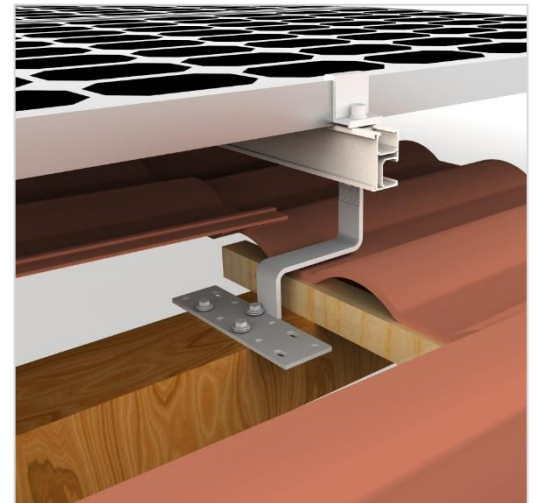


SET A4
PV-Montage für 4 Panels,
35mm Rahmenstärke, Schwarz

Z-HALTERUNG VERSTELLBAR – SET B5

Dach: Ziegeldach

Art.-Nr.: PV-Montageset-B5

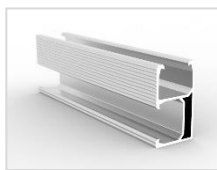


Für **4 Panels** auf Ziegeldächer. Befestigung mit verstellbaren Z-Winkeln aus Aluminium und Holzschrauben 6,3 x 65mm.

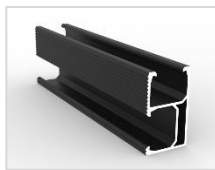


- 8 Stück Aluschiene Befestigung für Ziegeldach verstellbar
- 8 Stück Edelstahl Schraube M8 x 25mm mit Schienenmuttern M8
- 24 Stück PV-Holzschrauben 6,3 x 65mm

PASSENDE SCHIENENSYSTEME



SET C1
Aluminiumschienen
2350mm lang, Silber



SET C2
Aluminiumschienen
2350mm lang, Schwarz

PASSENDE BEFESTIGUNG FÜR SOLARPANELS



SET A1
PV-Montage für 4 Panels,
30mm Rahmenstärke, Silber



SET A2
PV-Montage für 4 Panels,
30mm Rahmenstärke, Schwarz



SET A3
PV-Montage für 4 Panels,
35mm Rahmenstärke, Silber



SET A4
PV-Montage für 4 Panels,
35mm Rahmenstärke, Schwarz

NEIGBARES (10-15 GRAD) DACH-BEFESTIGUNGSSYSTEM – SET B6

Dach: Metaldach, Flachdach

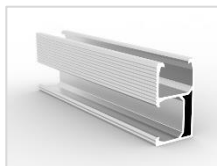
Art.-Nr.: PV-Montageset-B6

Für **4 Panels** zur direkten Befestigung auf Metall- und Flachdächer. Jeweils 2 x 4 Stück **10 -15 Grad** Winkel mit einstellbaren Füßen und Selbstschneidenden Metall-Befestigungsschrauben 6,3 x 63mm und allen EPDM-Dichtungsgummis.

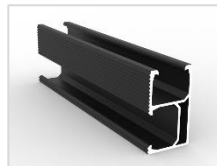


- 4 Stück Kleines Haltescharnier für Panels Metall-Flachdach Edelstahl Schraube M8 x 25mm mit Schienenmuttern M8
- 4 Stück Hinterer Haltefuß verstellbar 10-15 Grad für Metall-Flachdach
- 16 Stück selbstschneidende Schraube für Blechdachbefestigung 6,3x63 mm

PASSENDE SCHIENENSYSTEME



SET C1
Aluminiumschienen
2350mm lang, Silber



SET C2
Aluminiumschienen
2350mm lang, Schwarz

PASSENDE BEFESTIGUNG FÜR SOLARPANELS



SET A1
PV-Montage für 4 Panels,
30mm Rahmenstärke, Silber



SET A2
PV-Montage für 4 Panels,
30mm Rahmenstärke, Schwarz



SET A3
PV-Montage für 4 Panels,
35mm Rahmenstärke, Silber



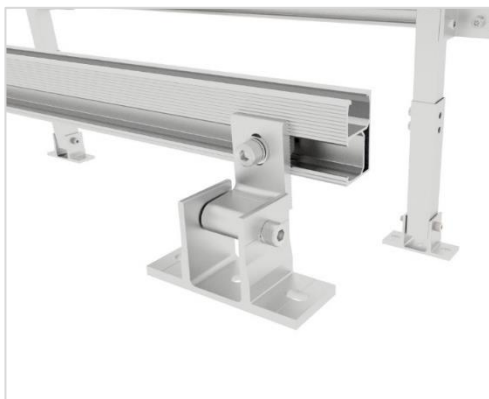
SET A4
PV-Montage für 4 Panels,
35mm Rahmenstärke, Schwarz

NEIGBARES (15-30 GRAD) DACH-BEFESTIGUNGSSYSTEM – SET B7

Dach: Metaldach, Flachdach

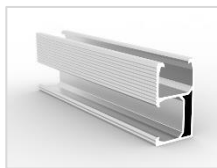
Art.-Nr.: PV-Montageset-B7

Für **4 Panels** zur direkten Befestigung auf Metall- und Flachdächern. Jeweils 2 x 4 Stück mit **15 - 30 Grad** Winkel und einstellbaren Füßen mit Selbstschneidenden Metall-Befestigungsschrauben 6,3 x 63 mm und allen EPDM-Dichtungsgummis.

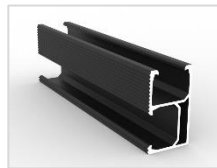


- 4 Stück kleine Haltescharniere für Panels Metall-Flachdach Edelstahl Schraube M8 x 25mm mit Schienenmuttern M8
- 4 Stück hinterer Haltefuß verstellbar 10-15 Grad für Metall-Flachdach
- 16 Stück selbstschneidende Schraube für Blechdachbefestigung 6,3x63 mm

PASSENDE SCHIENENSYSTEME



SET C1
Aluminiumschienen
2350mm lang, Silber



SET C2
Aluminiumschienen
2350mm lang, Schwarz

PASSENDE BEFESTIGUNG FÜR SOLARPANELS



SET A1
PV-Montage für 4 Panels,
30mm Rahmenstärke, Silber



SET A2
PV-Montage für 4 Panels,
30mm Rahmenstärke, Schwarz



SET A3
PV-Montage für 4 Panels,
35mm Rahmenstärke, Silber



SET A4
PV-Montage für 4 Panels,
35mm Rahmenstärke, Schwarz

FLACHDACH-MONTAGESYSTEM – SET B8

Dach: Flachdach, Foliendach Art.-Nr.: PV-Montageset-B8



Für **4 Panels** zum direkten Aufstellen, mittels Ballastplatten, auf Flach/Foliendächern oder Bitumen Dächern. **10 Grad Winkel** mit Dreieckshaltern, Befestigungs-Clips, Endballastplatten, Mittelballastplatten und mit allen Hartgummi-Unterlegplatten. Hinweis: 16 Stück Ballaststeine 20 x 30 x 8 cm nicht enthalten.

Hinweis: Hier ist kein SET C erforderlich.

Windlastfest <60m/s (216 Km/h)
Schneelast bis <1,4 KN/m² = 140Kg/m²



- 8 Stück PV-Unterlegpads 200x300x10mm
- 10 Stück PV-Unterlegpads 100x100x10mm
- 5 Stück 10 Grad Dreieckshalter für direkte Flachdach Aufstellmontage
- 10 Stück Befestigungsclip
- 3 Stück mittlere Ballastplatte für Stein für Flachdach Aufstellmontage
- 2 Stück End-Ballastplatte für Flachdach Aufstellmontage

PASSENDE BEFESTIGUNG FÜR SOLARPANELS



SET A1
PV-Montage für 4 Panels,
30mm Rahmenstärke, Silber



SET A2
PV-Montage für 4 Panels,
30mm Rahmenstärke, Schwarz

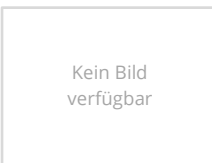


SET A3
PV-Montage für 4 Panels,
35mm Rahmenstärke, Silber



SET A4
PV-Montage für 4 Panels,
35mm Rahmenstärke, Schwarz

PASSENDES ZUBEHÖR



WINDABWEISER
Für die Befestigung
an 410 Watt Panels / 1722mm

FLACHDACH-MONTAGESYSTEM - SET B9 (OST-WEST AUSRICHTUNG)

Dach: Flachdach, Foliendach

Art.-Nr.: PV-Montageset-B9



Für **8 Panels** zum direkten Aufstellen, mittels Ballastplatten, auf Flach/Foliendächern oder Bitumen Dächern. **10 Grad OST-West Ausrichtung**, Doppelten Dreieckshaltern, Befestigung-Clips, Endballastplatten, 3 Stück Mittelballastplatten und mit allen Hartgummi-Unterlegplatten. 16 Stück Ballaststeine 20 x 30 x 8 cm nicht enthalten.

Hinweis: Hier ist kein SET C erforderlich.

Windlastfest
Schneelast

<60m/s (216 Km/h)

bis <1,4 KN/m² = 140Kg/m²



- 8 Stück PV-Unterlegpads 200x300x10mm
- 10 Stück PV-Unterlegpads 100x100x10mm
- 5 Stück 10 Grad Doppelten Dreieckshalter für direkte Flachdach Aufstellmontage
- 20 Stück Befestigungsclip
- 3 Stück mittlere Ballastplatte für Stein für Flachdach Aufstellmontage
- 2 Stück End-Ballastplatte für Flachdach Aufstellmontage

PASSENDE BEFESTIGUNG FÜR SOLARPANELS



SET A1
PV-Montage für 4 Panels,
30mm Rahmenstärke, Silber



SET A2
PV-Montage für 4 Panels,
30mm Rahmenstärke, Schwarz



SET A3
PV-Montage für 4 Panels,
35mm Rahmenstärke, Silber



SET A4
PV-Montage für 4 Panels,
35mm Rahmenstärke, Schwarz

FLACHDACH-MONTAGESYSTEM (10 - 15 GRAD) - B10

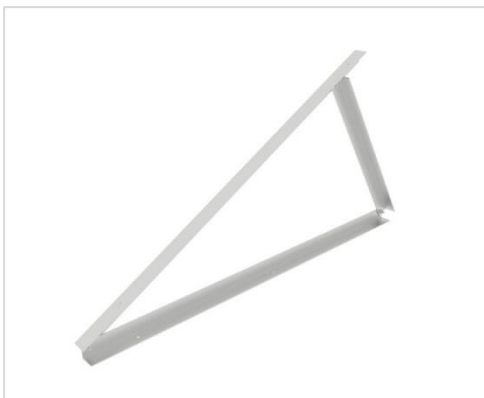
Dach: Flachdach

Art.-Nr.: PV-Montageset-B10

Für **4 Panels** zur direkten Befestigung auf Metall- oder Flachdächern. Mit **10 -15 Grad** einstellbaren Dreiecken und Hartgummi-Unterlegplatten.

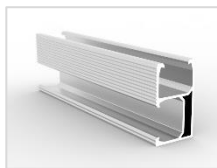
Windlastfest
Schneelast

<60m/s (216 Km/h)
bis <1,4 KN/m² = 140Kg/m²

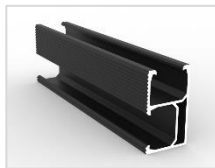


- 10 Stück PV-Unterlegpads 100x100x10mm
- 4 Stück 10-15 Grad Dreieckhalter für Flachdach Aufstellmontage
- 8 Stück Befestigungs-Clip

PASSENDE SCHIENENSYSTEME



SET C1
Aluminiumschienen
2350mm lang, Silber



SET C2
Aluminiumschienen
2350mm lang, Schwarz

PASSENDE BEFESTIGUNG FÜR SOLARPANELS



SET A1
PV-Montage für 4 Panels,
30mm Rahmenstärke, Silber



SET A2
PV-Montage für 4 Panels,
30mm Rahmenstärke, Schwarz



SET A3
PV-Montage für 4 Panels,
35mm Rahmenstärke, Silber



SET A4
PV-Montage für 4 Panels,
35mm Rahmenstärke, Schwarz

FLACHDACH-MONTAGESYSTEM (15 - 30 GRAD) - SET B11

Dach: Flachdach

Art.-Nr.: PV-Montageset-B11

Für **4 Panels** zur direkten Befestigung auf Metaldach- und Flachdächern. Mit **15 - 30 Grad** einstellbaren Dreiecken und Hartgummi Unterlegplatten.

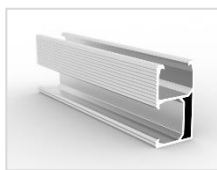
Windlastfest
Schneelast

<60m/s (216 Km/h)
bis $1,4 \text{ KN/m}^2 = 140\text{Kg/m}^2$

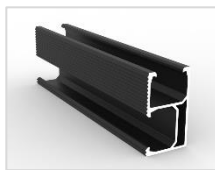


- 10 Stück PV-Unterlegpads 100x100x10mm
- 4 Stück 15-30 Grad Dreieckhalter für Flachdach Aufstellmontage
- 8 Stück Befestigungs-Clip

PASSENDE SCHIENENSYSTEME



SET C1
Aluminiumschienen
2350mm lang, Silber



SET C2
Aluminiumschienen
2350mm lang, Schwarz

PASSENDE BEFESTIGUNG FÜR SOLARPANELS



SET A1
PV-Montage für 4 Panels,
30mm Rahmenstärke, Silber



SET A2
PV-Montage für 4 Panels,
30mm Rahmenstärke, Schwarz



SET A3
PV-Montage für 4 Panels,
35mm Rahmenstärke, Silber



SET A4
PV-Montage für 4 Panels,
35mm Rahmenstärke, Schwarz

FLACHDACH-MONTAGESYSTEM – SET B12

Dach: Flachdach

Art.-Nr.: PV-Montageset-B12

Für **12 Panels** zum direkten Aufstellen, mittels Ballastplatten auf Flachdächern. Die Gestelle haben einen festen **10 Grad Neigungswinkel**. Endballastplatten, Mittelballastplatten und mit allen Hartgummi-Unterlegplatten. Hinweis: 48 Stück Ballaststeine 20 x 30 x 8 cm nicht enthalten.

Hinweis: Es wird 3x ein A-Set benötigt und 1x das C3-Set.

Windlastfest

<42m/s (151 Km/h)

Schneelast

bis <1,4 KN/m² = 140Kg/m²



- 15 Stück vordere Panel Befestigung
- 15 Stück hintere Panel Befestigung 10 Grad
- 9 Stück mittlere Ballastplatte für Stein für Flachdach Aufstellmontage
- 6 Stück End-Ballastplatte für Ballaststeine Aufstellmontage
- 24 Stück PV-Unterlegpads 200x300x10mm
- 30 Stück PV-Unterlegpads 100x100x10mm

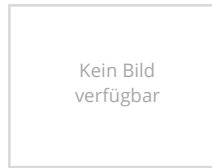
PASSENDE SCHIENENSYSTEME



SET C3

Aluminiumschienen 12 Panels,
10x2350mm lang, Silber

PASSENDEN ZUBEHÖR



WINDABWEISER

Für die Befestigung
an 410 Watt Panels / 1722mm

PASSENDE BEFESTIGUNG FÜR SOLARPANELS



SET A1

PV-Montage für 4 Panels,
30mm Rahmenstärke, Silber



SET A2

PV-Montage für 4 Panels,
30mm Rahmenstärke, Schwarz



SET A3

PV-Montage für 4 Panels,
35mm Rahmenstärke, Silber



SET A4

PV-Montage für 4 Panels,
35mm Rahmenstärke, Schwarz

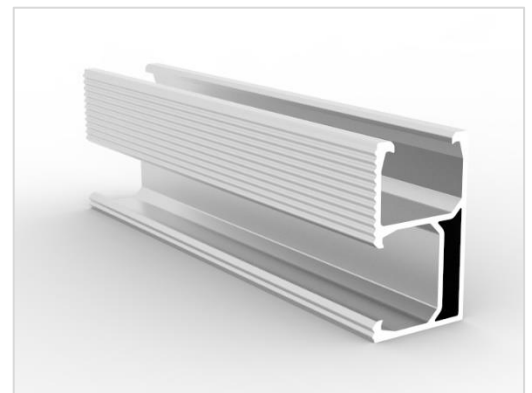
PV-MONTAGE-SET-C

Es gibt Sie in 3 Ausführungen und enthält alle Aluminium-Profil-Schienen in 2 x 2350mm Längen in Silber oder Schwarz und man kann diese, mittels den 4 Stück im SET-A befindlichen Schienen-Verbindern auf 4700mm Länge oder auch länger verbinden. Für jeweils 4 Panels mit einer max. Breite von 1134mm (z.b. 410 Watt Panel).

MONTAGE – SET C1

Art.-Nr.: PV-Montageset-C1

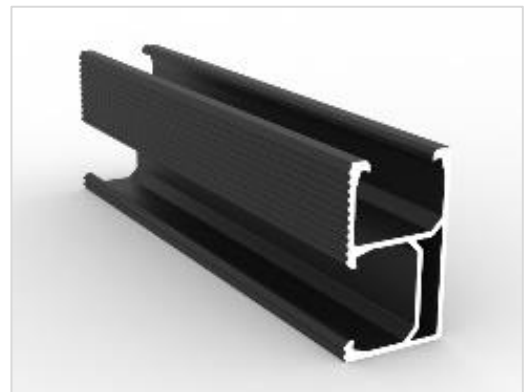
Für **4 Panels**. Aluminiumschienen in **4 x 2350mm** Länge. Gesamtlänge 2 x 4700mm in **Silber 50 x 30mm**.



MONTAGE – SET C2

Art.-Nr.: PV-Montageset-C2

Für **4 Panels**. Aluminiumschienen in **4 x 2350mm** Länge. Gesamtlänge 2 x 4700mm in **schwarz 50 x 30mm**.



MONTAGE – SET C3

Art.-Nr.: PV-Montageset-C3

Für **12 Panels** in Verbindung mit SET-B12. Aluminiumschienen in **10 x 2350mm** Länge. Gesamtlänge 5 x 4700mm in **Silber 80 x 27mm**



ZUBEHÖR

Abgerundet werden unsere Photovoltaik-Produkte durch das ergänzende Zubehör. Hier finden Sie alle relevanten Produkte, die Sie für die Installation oder Erweiterung der Photovoltaikanlage benötigen.

PV-ÜBERSPANNUNGSSCHUTZ- VERTEILERBOX

Art.-Nr.: PV-Überspannungsschutz-2IN2OU

Überspannungsschutz-Verteilerbox 2 Eingänge / 2 Ausgänge bis 1000V und IP 65.

2 Stück PV-Kreis-Eingänge, 2 PV-Kreis-Ausgänge, mit jeweils 2-poligen roten Not-Trennschaltern und jeweils 3 getrennten Überspannungsschutz-Elementen. Je PV-Kreis 2 Stück getrennte 2-polige PV-Sicherungen mit je 15 A Absicherung



PV-MONTAGE-WERKZEUGSET

Art.-Nr.: PV-Montage-Werkzeugset

Dieses praktische PV-Werkzeugset empfehlen wir für die professionelle Montage der PV-Anlagen. Dieses Set enthält eine spezielle Crimpzange für die PV-MC-4 Crimp Stecker für 4mm² und 6mm² PV-Kabel Typ H1Z2Z2. Ebenso enthält es zwei spezielle Entriegelungs-Werkzeuge für die MC4 Crimp Stecker und es enthält 2 x 6 Stück Ersatz MC4 Crimp Stecker für +/- Anschlüsse.



PV-MC4-STECKER-SET

Art.-Nr.: PV-MC4-STECKER-SET

Dieses Set enthält 2 Stück MC4-Stecker Plus und 2 Stück MC4-Stecker Minus zum Crimpen für 4mm² und 6mm² PV-Kabel Typ H1Z2Z2.



PV-SMARTMETER

Art.-Nr.: PV-SM-WR-63A-01

Dieser 3 Phasen-PV-Smartmeter ist zur Strommessung in der Hauptverteilung für Hutschienen Montage gedacht. Er wird mit 3 CT-Messfühlern geliefert und wird für jeden Hybrid- oder auch Netzeinspeisungs-Wechselrichter benötigt. Wir unterscheiden in 2 Modellen für Hybrid oder Netzeinspeisung, beide für RS485 Modbus Kommunikation. Die Garantiezeit beträgt bei den Smart-Metern 2 Jahre.

Der Artikel ist mit unserem 25, 36, 100 kW Wechselrichter kompatibel.



PV-SMARTMETER

Art.-Nr.: PV-SM-HYWR-63A-02

Dieses 3 Phasen-PV-Smartmeter ist zur Strommessung in der Hauptverteilung für Hutschienen Montage gedacht. Er wird mit 3 CT-Messfühlern geliefert und wird für jeden Hybrid- oder auch Netzeinspeisungs-Wechselrichter benötigt. Wir unterscheiden in 2 Modellen für Hybrid oder Netzeinspeisung, beide für RS485 Modbus Kommunikation. Die Garantiezeit beträgt bei den Smart-Metern 2 Jahre.

Der Artikel ist mit unserem 10 kW Hybrid-Wechselrichter kompatibel.



PV-KABEL-H1Z2Z2-K-100 MTR. 4MM²

Art.-Nr.: PV-KABEL-4MM2-SW

Dieses PV-Kabel SOLARFLEX®-X H1Z2Z2-K in unauffälligem Schwarz 1 x 4 mm² der deutschen Marke Helukabel empfehlen wir für jede PV-Anlage zu verwenden. Es entspricht der DIN VDE 0283-618 / DIN EN 50618-DC 1500V. 100 Meter Ring

Kein Bild
verfügbar

PV-KABEL-H1Z2Z2-K-100 MTR. 6MM²

Art.-Nr.: PV-KABEL-6MM2-SW

Dieses PV-Kabel SOLARFLEX®-X H1Z2Z2-K in unauffälligem Schwarz 1 x 6 mm² der deutschen Marke Helukabel empfehlen wir für jede PV-Anlage zu verwenden. Es entspricht der DIN VDE 0283-618 / DIN EN 50618-DC 1500V. 100 Meter Ring

Kein Bild
verfügbar

PV-WINDABWEISER

Art.-Nr.: PV-Windschutz-01

Für die beiden Sets B8 und B12 besteht die Möglichkeit, einen Windabweiser als Option zu befestigen. Der Windabweiser ist L 1800 x H 155 mm groß und sind für die Befestigung an 410 Watt Panels mit einer Baulänge von 1722 mm vorgesehen. Es wird pro Panel ein Windabweiser benötigt.

Kein Bild
verfügbar

RP-Technik GmbH

PART OF RP-GROUP

Hauptverwaltung/Produktion

Hermann-Staudinger-Str. 10 – 16
63110 Rodgau

Fon +49 6106 660 28-0

E-Mail info@rp-group.com



www.rp-group.com