



*PRODUKTDATEN*

[www.rp-group.com](http://www.rp-group.com)

# Flexibles Rettungswegleitsystem: FlexWay

Flexible rescue guide system: FlexWay

# FlexWay

## Flexibles Rettungswegleitsystem Flexible rescue guide system

Die FlexWay Rettungszeichenleuchte ist eine Notleuchte zur Wandmontage welche zur dynamischen Fluchtwegsteuerung genutzt wird, damit Gefahrenquellen umgangen werden können. Das dargestellte Rettungszeichen ist durch die Steuerinformation eines Sensors veränderbar. Die FlexWay Rettungszeichenleuchte kann 10 unterschiedliche Zeichen darstellen.

Die Rettungszeichenleuchte ist Teil eines Notlichtsystems nach EN 50171 und entspricht den Anforderungen nach EN 60598-2-22. Sie ist zum Anschluss an Zentralbatteriesysteme konzipiert.

*The FlexWay exit sign is an emergency luminaire for wall mounting which is used to control rescue routes dynamically, so that hazards can be avoided. The pictographs shown can be changed by the control information of a sensor. The FlexWay luminaire can present 10 different pictographs.*

*The luminaire is part of an emergency lighting system according to EN 50171 and meets the requirements of EN 60598-2-22. It is designed for connection to central battery systems.*



Gehäuse: Zink-Aluminium

LCD Display zur flexiblen Anzeige von  
10 unterschiedlichen Piktogrammen

IP65

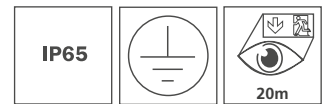
Potentialfreier Kontakt zur Ansteuerung  
des Displays

Body: Zinc-Aluminium

LCD Display for flexible display of  
10 different pictographs

IP65

Potential free contact for control  
of the display



## Technische Daten

Anschlussspannung	230V AC/DC
Betriebsspannung LCD Panel	12V DC (7V ... 12V DC) SELF
Leistung	2,4W

### LCD

Pfeilrichtungen	8
Sperrsymbole	1
Sonstiges	Bereitschaftsmodus
Helligkeit im Weiß	180cd/m <sup>2</sup>

### Sensor Anschluss

Output	3,3V DC 20mA
Input	3,3V DC
Anschlussquerschnitt	1,5mm <sup>2</sup>

## Technical specifications

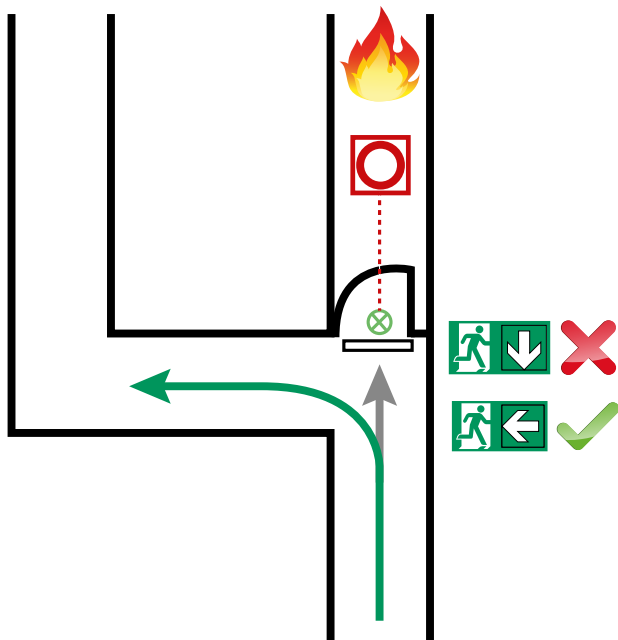
Connecting voltage	230V AC/DC
Operating voltage LCD Panel	12V DC (7V ... 12V DC) SELF
Consumption	2,4W

### LCD

Arrow directions	8
Blocking symbol	1
Others	non-maintained mode
Brightness in white	180cd/m <sup>2</sup>

### Sensor Connection

Output	3,3V DC 20mA
Input	3,3V DC
Connection cross-section	1,5mm <sup>2</sup>

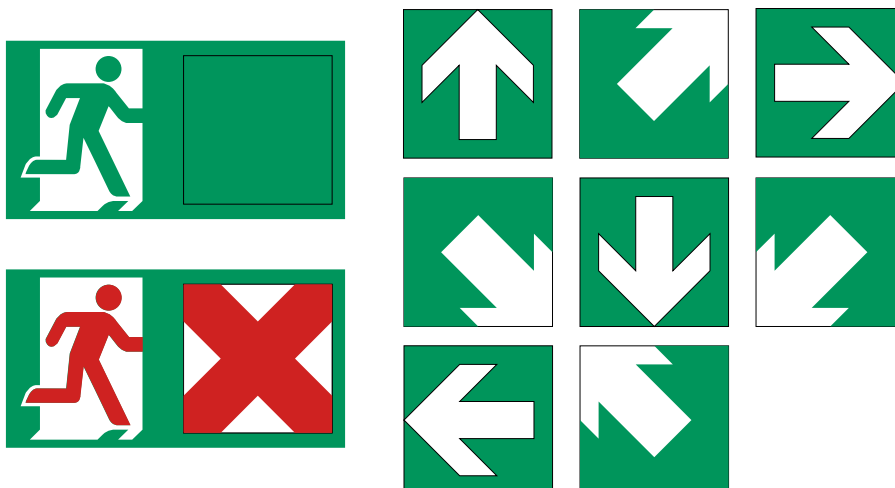


## Flexible Darstellung / Flexible display

Die FlexWay Rettungszeichenleuchte stellt 10 Anzeigeooptionen zur Verfügung. Aus diesen sind zwei Betriebszustände per Drehkodierschalter frei wählbar. Die Aktivierung der Betriebszustände erfolgt über den potenzialfreien Kontakt z.B. eines Rauchmelders oder BMA. Die FlexWay bietet eine leistungsbegrenzte und überwachte Ausgangsspannung. Es ist an der Elektronik wählbar welches Symbol bei anliegender oder fehlender Spannung erscheint.

The FlexWay exit sign provides 10 display options. Two operating states are preselectable via rotary coding switches. The different operating states are activated by the dry contact of a smoke detector or fire alarm system. The FlexWay features a power limited and monitored output voltage. It is selectable which pictograph appears on the electronics with applied voltage or missing voltage.

## Darstellbare Zeichen / Displayable pictographs



 **Made**  
 **in**  
 **Germany**



**RP-Technik GmbH**  
PART OF RP-GROUP  
**Stammwerk Rodgau**  
Hermann-Staudinger Str. 10 - 16  
63110 Rodgau  
Germany

Tel.: +49 6106 66028-0  
E-Mail: [info@rptechnik.de](mailto:info@rptechnik.de)  
[www.rp-group.com](http://www.rp-group.com)

**RP-Technik GmbH**  
PART OF RP-GROUP  
**Anlagenwerk**  
Mittlerer Watzenbach 3  
07318 Saalfeld  
Germany

Tel: +49 3671 - 52 85 - 0  
Fax: +49 3671 - 52 85 - 20

**Vertrieb Luxemburg:**  
Tel.: +49 6106 66028-0  
E-Mail: [info@rptechnik.de](mailto:info@rptechnik.de)  
[www.rp-group.com](http://www.rp-group.com)