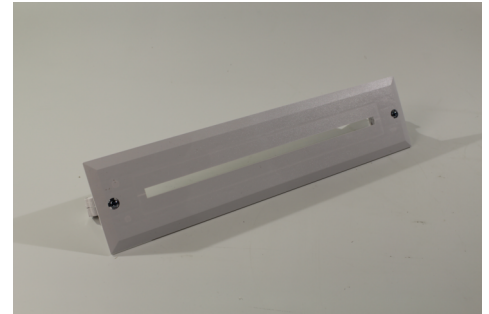




Art.-Nr: KXE-EB
Einbaurahmen für KX-Notleuchten: Elegante
Wandeinbaumontage
Nahtlose Integration und Schutz der Elektronik (Maße: 420
mm x 102 mm)

Dieser Einbaurahmen macht es möglich die KX Notleuchte direkt in die Wand zu installieren. Dadurch ist die Elektronik versteckt, wodurch das Design der Leuchte nicht gestört wird. Der Einzelbatterievariante wird zusätzlich noch ein Prüftaster beigefügt, um manuelle Dauertests durchführen zu können.



Mehr Informationen
www.rp-group.com/de/item/KXE-EB



TECHNISCHE DATEN

Tiefe	60 mm
Breite	420 mm
Höhe	102 mm
Gewicht	0.23 kg
Zolltarifnummer	94059200
GTIN	4260123680930