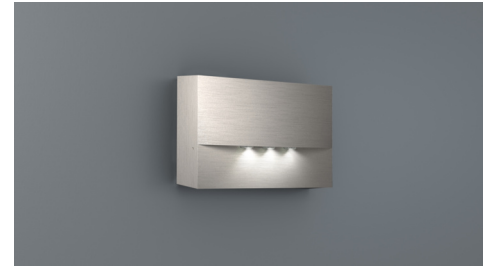




**Art.-Nr: WAF029ML-E**  
**Luminaire de sécurité systèmes d'alimentation électrique centralisée**  
**Montage mural, CPS, IP20, Zinc moulé sous pression, Acier inoxydable**



Luminaire de sécurité haut de gamme en zinc moulé sous pression pour montage mural.

La caractéristique de rayonnement est parallèle au mur afin de favoriser une signalisation lumineuse optimale des issues de secours et des voies d'évacuation.

Commande et surveillance via un système d'alimentation électrique central.



Plus d'informations  
[www.rp-group.com/fr/item/WAF029ML-E](http://www.rp-group.com/fr/item/WAF029ML-E)



## DONNÉES TECHNIQUES

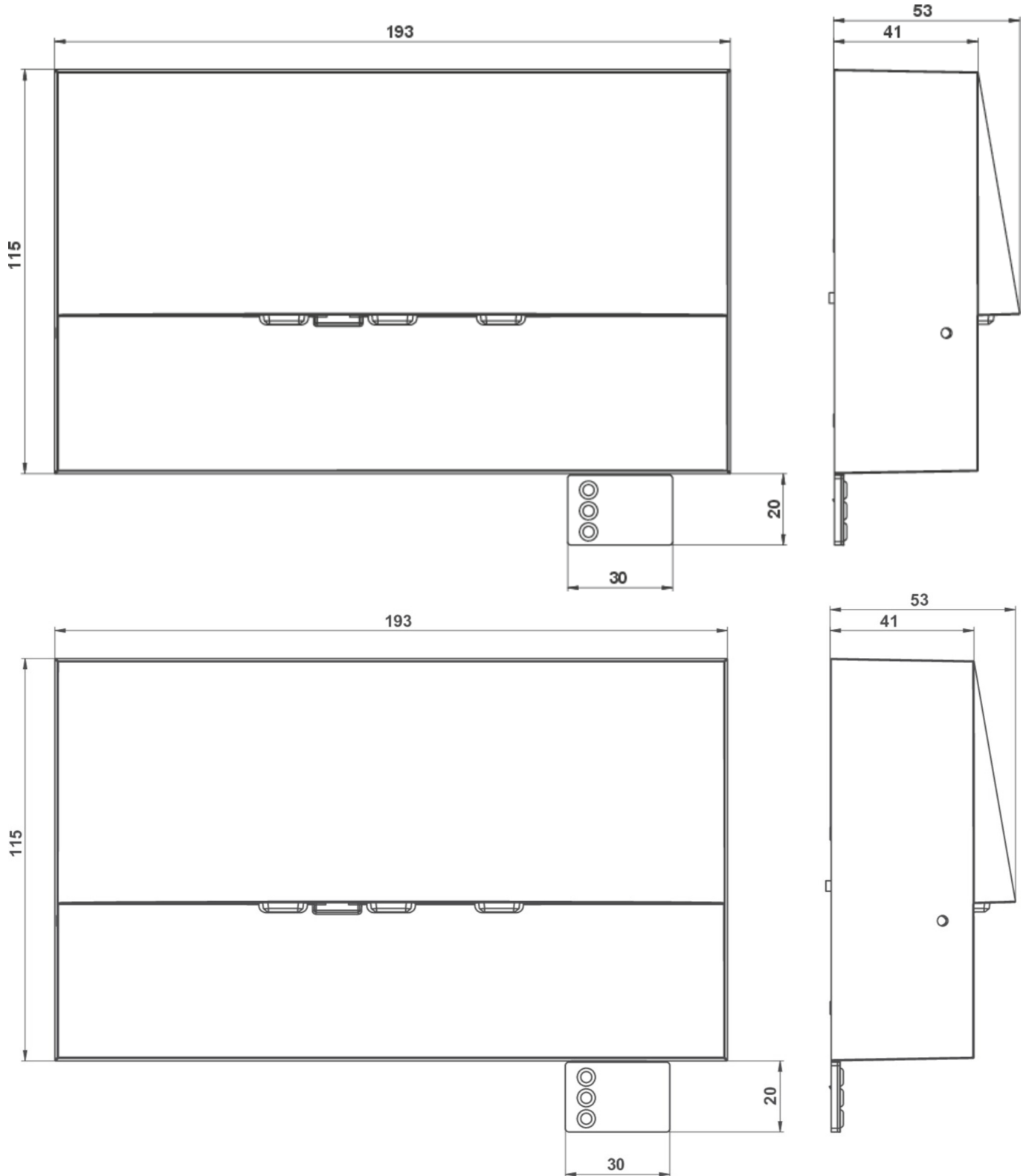
Type de luminaire	Luminaire de sécurité
Type d'installation	Montage mural
Pictogramme	non
Ampoules	LED
Matériel du boîtier	Zinc moulé sous pression
Couleur du boîtier	Acier inoxydable
Type de protection (IP)	IP20
Résistance aux impacts (IK)	4
Certification	WEEE, CE
Classe de protection	2
Alimentation	systèmes d'alimentation électrique centralisée
Surveillance	Central power supply (ML)
Temps d'autonomie	CPS
Batterie	/
Mode de fonctionnement	Commutation d'un seul luminaire
Tension d'entrée AC	230 V
Fréquence d'entrée	50 / 60 Hz
Tension d'entrée CC	216 V
Puissance max.	4,5 W



Puissance DS	4,5 W
Puissance BS	1,1 W
Température ambiante DS	-20 °C à 35 °C
Température ambiante BS	-20 °C à 40 °C
Profondeur	53 mm
Largeur	193 mm
Hauteur	115 mm
Poids	0.07
Poids, emballage inclus	0.1
Section de raccordement	2.5 mm <sup>2</sup>
Entrée de commutation	Oui
Blocage de l'éclairage de secours	non
Connexion de la batterie	non
Fonction de variation	Oui
Flux lumineux réseau	420 lm
Flux lumineux secours	420 lm
Numéro du tarif douanier	94056180
GTIN	4260581712891



DESSIN TECHNIQUE



Au: 10.07.2026 - Sous réserve de modifications techniques et d'erreurs.