

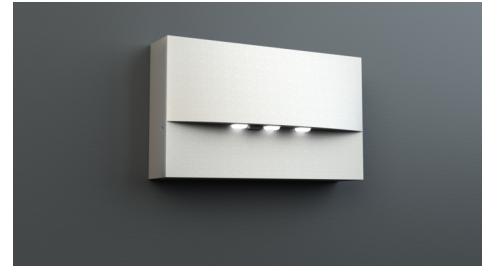


**Art.-Nr: WAF421WL**  
**Luminaire de sécurité Batterie autonome**  
**Montage mural, 1 h, IP20, Zinc moulé sous pression, blanc**

Luminaire de sécurité haut de gamme en zinc moulé sous pression pour montage mural.

La caractéristique de rayonnement est parallèle au mur afin de favoriser une signalisation lumineuse optimale des issues de secours et des voies d'évacuation.

Commande et surveillance centralisées sans fil pour les grandes installations comptant jusqu'à 50 000 luminaires avec Wireless Professional.



Plus d'informations

[www.rp-group.com/fr/item/WAF421WL](http://www.rp-group.com/fr/item/WAF421WL)



## DONNÉES TECHNIQUES

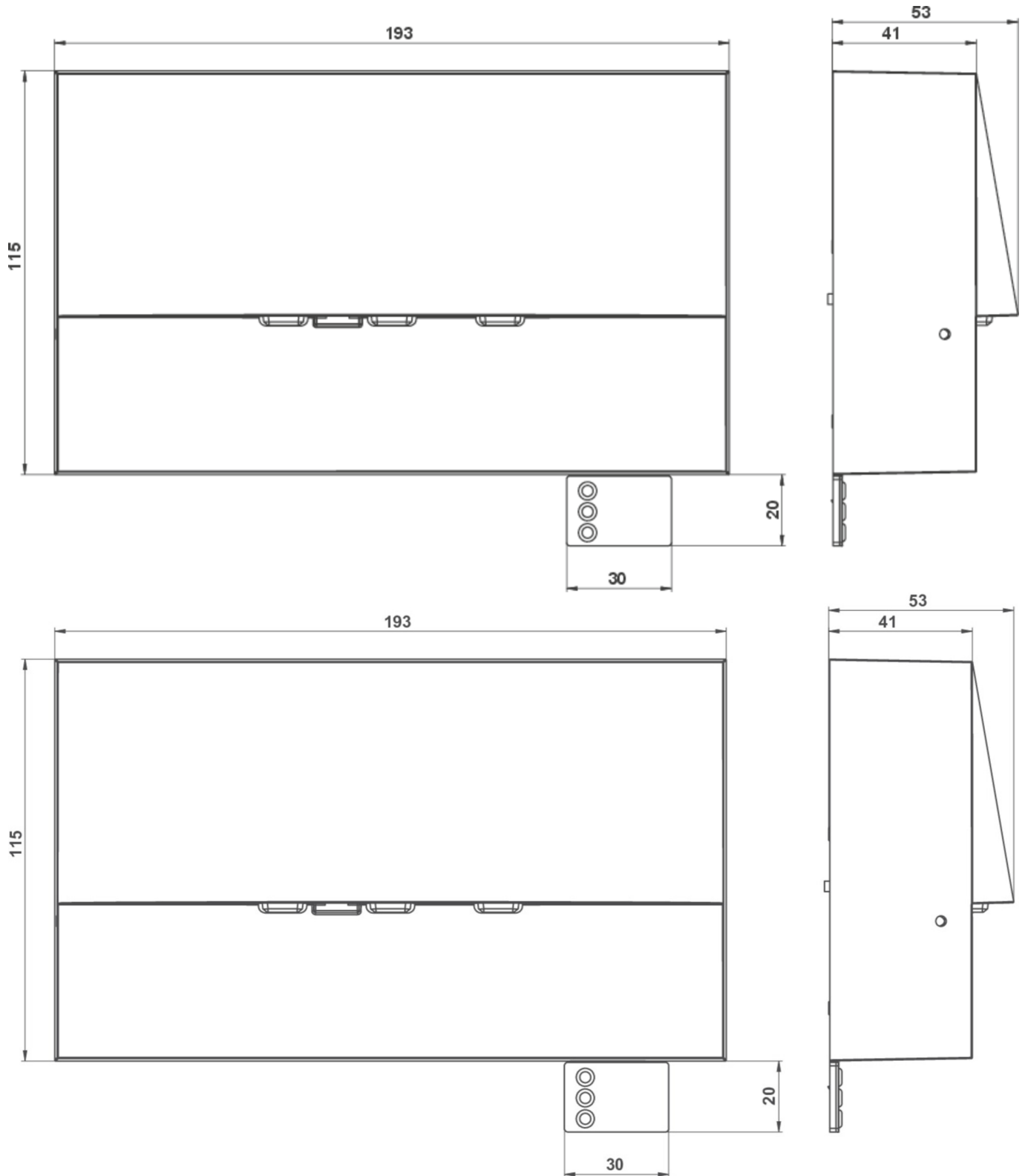
|                             |                            |
|-----------------------------|----------------------------|
| Type de luminaire           | Luminaire de sécurité      |
| Type d'installation         | Montage mural              |
| Pictogramme                 | non                        |
| Ampoules                    | LED                        |
| Matériel du boîtier         | Zinc moulé sous pression   |
| Couleur du boîtier          | blanc                      |
| Type de protection (IP)     | IP20                       |
| Résistance aux impacts (IK) | 4                          |
| Certification               | WEEE, CE, Garantie 5 ans   |
| Classe de protection        | 2                          |
| Alimentation                | Batterie autonome          |
| Surveillance                | Wireless Professional (WL) |
| Temps d'autonomie           | 1 h                        |
| Batterie                    | LiFePO4 3,2 V/1,2 Ah       |
| Mode de fonctionnement      | Mode veille / mode continu |
| Tension d'entrée AC         | 230 V                      |
| Fréquence d'entrée          | 50 Hz                      |
| Puissance max.              | 5,1 W                      |
| Puissance DS                | 3,9 W                      |



|                                   |                     |
|-----------------------------------|---------------------|
| Puissance BS                      | 0,8 W               |
| Température ambiante DS           | -5 °C à 35 °C       |
| Température ambiante BS           | -5 °C à 40 °C       |
| Profondeur                        | 193 mm              |
| Largeur                           | 53 mm               |
| Hauteur                           | 115 mm              |
| Poids                             | 0.11                |
| Poids, emballage inclus           | 0.14                |
| Section de raccordement           | 2.5 mm <sup>2</sup> |
| Entrée de commutation             | Oui                 |
| Blocage de l'éclairage de secours | Oui                 |
| Connexion de la batterie          | Fiche               |
| Fonction de variation             | Oui                 |
| Flux lumineux réseau              | 420 lm              |
| Flux lumineux secours             | 420 lm              |
| Numéro du tarif douanier          | 94056180            |
| GTIN                              | 4260766551888       |



DESSIN TECHNIQUE





## LISTE DES ACCESSOIRES

LFPN3212-SET-2AKKU - Batterie

Au: 10.07.2026 - Sous réserve de modifications techniques et d'erreurs.