

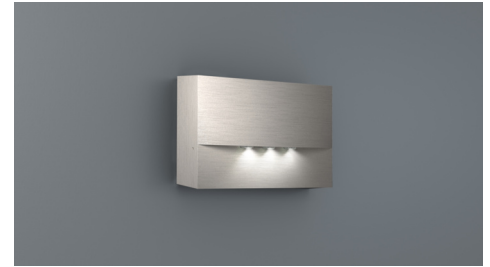


Art.-Nr: WAF428SC-E
Luminaire de sécurité Batterie autonome
Montage mural, 8 h, IP20, Zinc moulé sous pression, Acier inoxydable

Luminaire de sécurité haut de gamme en zinc moulé sous pression pour montage mural.

La caractéristique de rayonnement est parallèle au mur afin de favoriser une signalisation lumineuse optimale des issues de secours et des voies d'évacuation.

Surveillance automatique de la lampe de sécurité avec SelfControl.



Plus d'informations
www.rp-group.com/fr/item/WAF428SC-E



DONNÉES TECHNIQUES

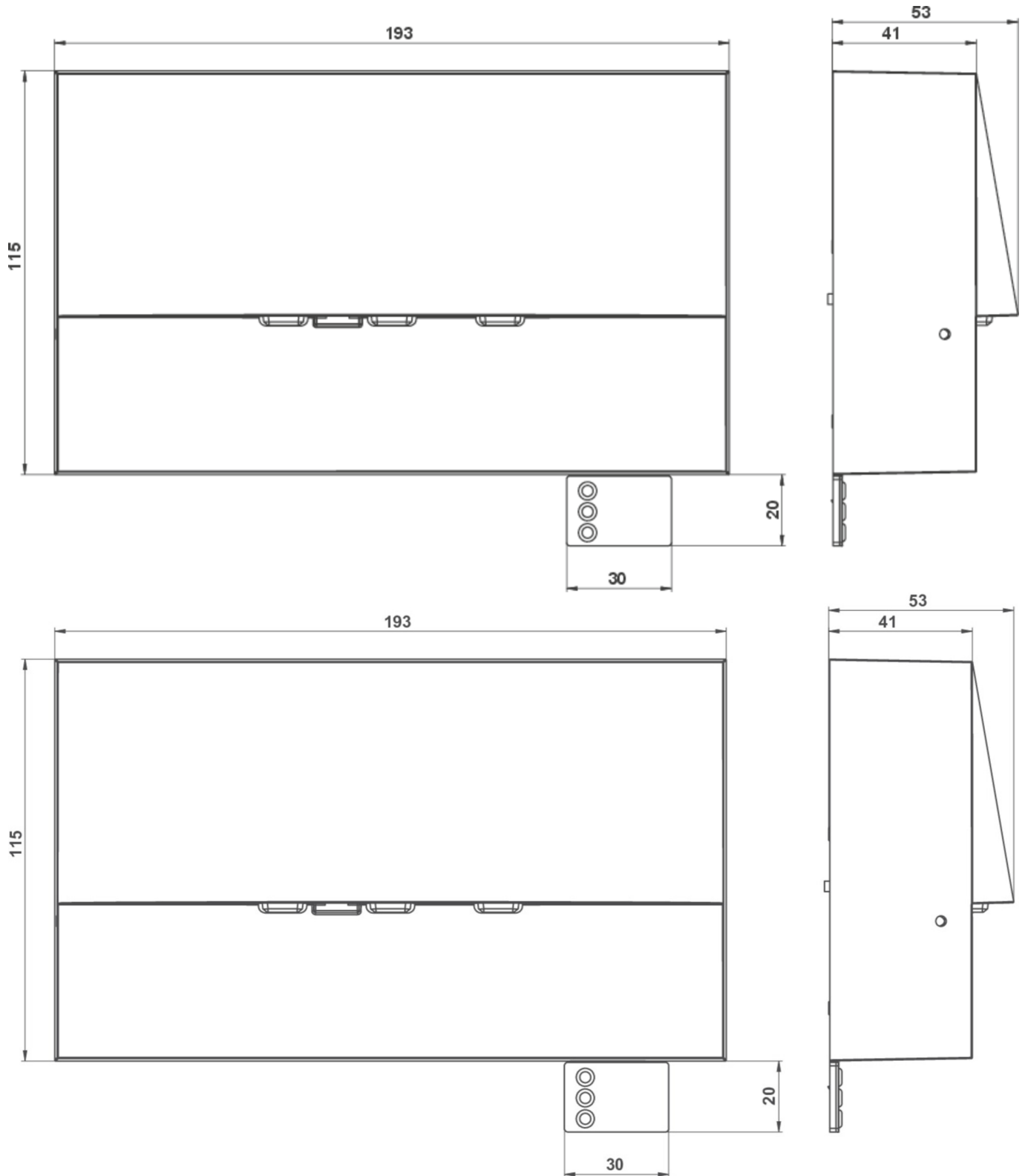
| | |
|-----------------------------|----------------------------|
| Type de luminaire | Luminaire de sécurité |
| Type d'installation | Montage mural |
| Pictogramme | non |
| Ampoules | LED |
| Matériel du boîtier | Zinc moulé sous pression |
| Couleur du boîtier | Acier inoxydable |
| Type de protection (IP) | IP20 |
| Résistance aux impacts (IK) | 4 |
| Certification | WEEE, CE, Garantie 5 ans |
| Classe de protection | 2 |
| Alimentation | Batterie autonome |
| Surveillance | SelfControl (SC) |
| Temps d'autonomie | 8 h |
| Batterie | LiFePO4 3,2 V/1,2 Ah |
| Mode de fonctionnement | Mode veille / mode continu |
| Tension d'entrée AC | 180 V - 230 V |
| Fréquence d'entrée | 50 Hz |
| Puissance max. | 2,6 W |
| Puissance DS | 1,7 W |



| | |
|-----------------------------------|---------------------|
| Puissance BS | 0,9 W |
| Température ambiante DS | -5 °C à 35 °C |
| Température ambiante BS | -5 °C à 40 °C |
| Profondeur | 53 mm |
| Largeur | 193 mm |
| Hauteur | 115 mm |
| Poids | 0.11 |
| Poids, emballage inclus | 0.14 |
| Section de raccordement | 2,5 mm ² |
| Entrée de commutation | Oui |
| Blocage de l'éclairage de secours | non |
| Connexion de la batterie | Fiche |
| Fonction de variation | Non |
| Flux lumineux réseau | 70 lm |
| Flux lumineux secours | 70 lm |
| Numéro du tarif douanier | 94056180 |
| GTIN | 4262483023372 |



DESSIN TECHNIQUE





LISTE DES ACCESSOIRES

LFPN3212-SET-2AKKU - Batterie

Au: 10.07.2026 - Sous réserve de modifications techniques et d'erreurs.