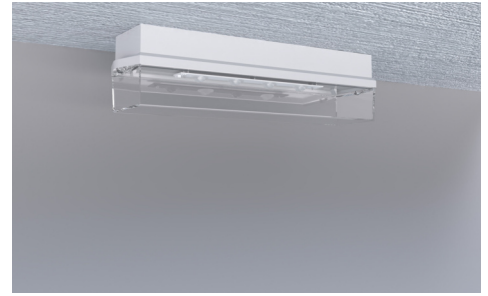




Art.-Nr: KWIW029
Sikkerhetslys Sentraliserte systemer
Universell, CPS, IP65, plast, hvit

Klassisk, robust bjelkeformet sikkerhetslampe av plast med høy beskyttelsesklasse og for allsidig bruk.

Lampen er med det innovative fleksible pluggsystemet utstyrt for rask bruk av passende linse. Korridorlinsen er allerede inkludert i leveringsomfanget til hvert lampe. En rund, spot og en strålelinse er tilgjengelig som ekstrautstyr.



Mer informasjon

www.rp-group.com/nb_NO/item/KWIW029



TEKNISKE DATA

| | |
|---------------------|--|
| Type armatur | Sikkerhetslys |
| Monteringstype | Universell |
| Piktogram | Nei |
| Lyskilde | LED |
| Koffertmateriale | plast |
| Farge på huset | hvit |
| IP-beskyttelse) | IP65 |
| Slagstyrke (IK) | 6 |
| Sertifisering | WEEE, CE, D-tegn, TÜV Rheinland designtestet, ENEC |
| Beskyttelsesklasse | 2 |
| System | Sentraliserte systemer |
| Overvåkning | Without monitoring |
| Nødrift | CPS |
| Batteri | / |
| Driftsmodus | Kontinuerlig veksling |
| Inngangsspenning AC | 230 V |
| Inngangsfrekvens | 50/60 Hz |
| Inngangsspenning DC | 100-254 V |
| Maks effekt. | 4,6 W |
| Ytelse DS | 4,6 W |
| Ytelse BS | 0 W |



| | |
|---------------------------|---------------------|
| Omgivelsestemperatur DS | -20 °C to 40 °C |
| Omgivelsestemperatur BS | -20 °C to 40 °C |
| dybde | 86 mm |
| Bredde | 390 mm |
| Høyde | 99 mm |
| Vekt | 0.67 |
| Vekt inkludert emballasje | 0.77 |
| Tverrsnitt for tilkobling | 1.5 mm ² |
| Koblingsinngang | Nei |
| Blokkering av nødlys | Nei |
| Batteritilkobling | Nei |
| Dimmefunksjon | Nei |
| Lysstrømnettverk | 520 lm |
| Lysstrøm nødsituasjon | 520 lm |
| Tolltariffnummer | 94056120 |
| GTIN | 4260659566418 |



TEKNISK TEGNING



TILBEHØRSLISTE

BKW - Robust beskyttelsesgitter av stål for nødbelysning

KWIE - Installasjonsramme

Fra: 04.07.2026 - Det tas forbehold om tekniske endringer og feil.