

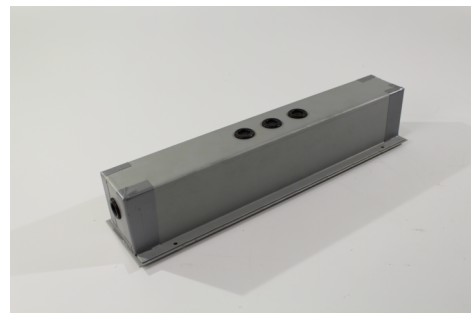
Art.-Nr: KXBE

Betonowa pułka montażowa do montażu w szalunku stropowym dla oświetlenia awaryjnego

Betonowa pułka montażowa do montażu w szalunku stropowym dla oświetlenia awaryjnego

Betonowa pułka instalacyjna do montażu na szalunku stropowym.

Wiele przepustów kablowych umożliwia elastyczne i dostosowane do potrzeb prowadzenie kabli. Po zabetonowaniu oprawa jest montowana za pomocą ramy montażowej. Rama KXE jest kompatybilna z oprawami z serii KXU. Rama KEE jest kompatybilna z oprawami z serii KEU.



Więcej informacji
www.rp-group.com/pl/item/KXBE

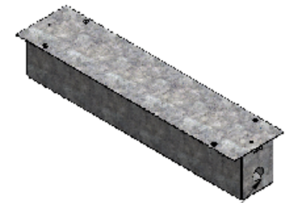
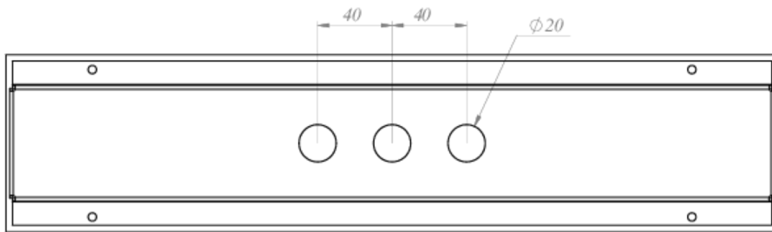


DANE TECHNICZNE

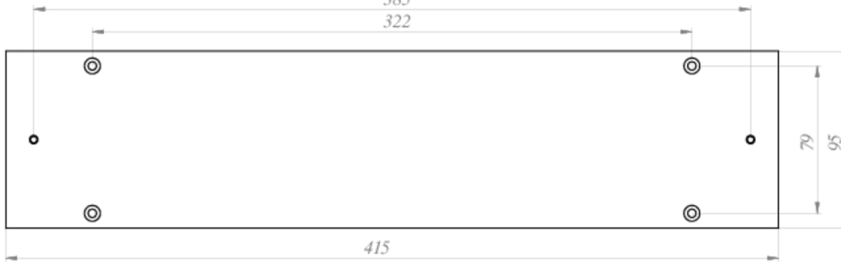
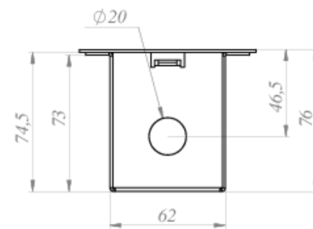
Głębokość	95 mm
Szerokość	415 mm
Wysokość	80 mm
Waga	1.66 kg
Kod taryfy celnej	94059200
GTIN	4260349829502



RYSUNEK TECHNICZNY



Loch auf beiden Seiten



Od: 12.05.2026 - Zastrzega się prawo do zmian technicznych i błędów.