

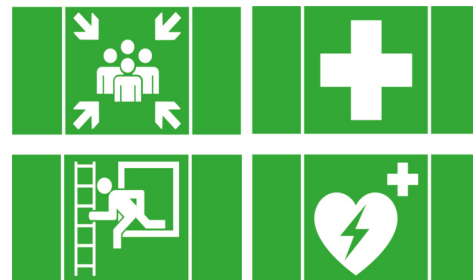
Art.-Nr: KS4HELP

Niezbędny zestaw piktogramów do oznaczania bezpieczeństwa i sytuacji awaryjnych

Niezbędny zestaw piktogramów do oznaczania bezpieczeństwa i sytuacji awaryjnych

Zestaw piktogramów do oznaczania punktów pierwszej pomocy.

Zestaw składa się z dwóch piktogramów do oznakowania: Miejsce zbiórki, Punkt pierwszej pomocy, Wyjście ewakuacyjne, Defibrylator



Więcej informacji
www.rp-group.com/pl/item/KS4HELP



DANE TECHNICZNE

Szerokość	236 mm
Wysokość	544 mm
Waga	0.18 kg
Kod taryfy celnej	94059200
GTIN	9004840845136

Od: 12.05.2026 - Zastrzega się prawo do zmian technicznych i błędów.