

### Wichtiger Hinweis!

Diese Anleitung richtet sich ausschließlich an den ausgebildeten Elektro-Fachmann bzw. das ausführende Installationsunternehmen. Vor oder während der Installation sind die nachstehend aufgeführten Installationsvorschriften zu beachten bzw. einzuhalten.

**Achtung, unbedingt lesen!** Bei Schäden, die durch Nichtbeachtung der Anleitung verursacht werden erlischt der Garantieanspruch. Für Folgeschäden die daraus resultieren übernehmen wir keine Haftung. Diese Bedienungsanleitung ist vor Inbetriebnahme des Produktes genauestens durchzulesen.

### Kunststoff-Rettungszeichenleuchte

Rettungszeichenleuchte gem. DIN EN 60598-1, DIN EN 60598-2-22 und DIN EN 1838 für Wand- oder Deckenmontage mit ein- oder zweiseitiger Beschriftung oder zum Einsatz als Fluchtwegleuchte. Geeignet für Dauer- oder Bereitschaftsschaltung. Piktogrammset (links, rechts, unten) bei Rettungszeichenleuchten standardmäßig im Lieferumfang enthalten.

Dieses Produkt dient der Not- bzw. Sicherheitsbeleuchtung und ist zur Raumbeleuchtung im Haushalt nicht geeignet.

### Technische Daten

t <sub>a</sub> EB:	-5° C bis +35° C
t <sub>a</sub> ZBA:	-20° C bis +40° C
Leuchtmittel:	8W LL, 11W PL, LED (4W) oder ERT-LED (4W)
Schutzklasse:	II
Schutzart:	IP 43
Montagearten:	Wand, Decke, Ausleger (optional: Pendel, Seil, Kette)
Erkennungsweite:	16 m
4 Piktogramme im Lieferumfang enthalten.	

**Die Elektronikanleitung finden Sie als separates Beiblatt.**

**Wichtig: Die Lichtquelle dieser Leuchte darf nur vom Hersteller oder einem von ihm beauftragten Servicetechniker oder einer vergleichbar qualifizierten Person ersetzt werden.**

### Zubehör:

**Artikel**  
Glasklare Wandhaube  
Pendelpaar verchromt / weiß  
Design-Seilaufhängung  
Wandausleger  
Ballenschutzkorb

**Zur Reinigung keine Lösungsmittelhaltigen Reiniger verwenden!**

### Important information

These instructions are intended solely for trained electricians or the installation company responsible. The installation requirements listed below must be noted and observed before and during installation.

**Caution!** Claims for warranty cannot be lodged in the event of damage caused by non-observance of these instructions. We do not accept any liability for follow-on damage resulting from this. These operating instructions must be read very thoroughly before commissioning the product.

### Polycarbonate emergency luminary

Emergency luminaire for marking or lighting of escape and rescue routes according to DIN EN 60598-1, DIN EN 60598-2-22 and DIN EN 1838 for wall or ceiling mounting with one- or two-sided labeling. Pictographs (left, right, down) are included for rescue sign luminaires.

This product is intended for use as emergency- or safety luminaire and not to be used for general lighting.

### Technical specifications

t <sub>a</sub> SC:	-5° C to +35° C
t <sub>a</sub> CBS:	-20° C to +40° C
Illuminant:	8W FL, 11W PL, LED (4W) or ERT-LED (4W)
Insulation class:	II
Protection category:	IP 43
Type of mounting:	Wall, ceiling, wall bracket (optional: pendulum,catenary suspension, chain)
Viewing Distance:	16 m
4 pictographs included.	

**The electronic manual can be found as a separate supplement.**

### Important:

**The light source contained in this luminaire shall only be replaced by the manufacturer or his service agent or a similar qualified person.**

### Options:

**Product:**  
Crystal-clear wall cover  
Pendulum chromium plated / white  
Design catenary suspension  
Wall bracket  
Ball protection

**Don't clean with acid cleaners!**

### Consigne importante!

Cette notice d'utilisation s'adresse seule à un électricien enseigné ou à une entreprise d'installation. Avant ou pendant l'installation, les instructions d'installation doivent être observées et appliquées.

**Attention!** Pour tous dommages résultant du non-respect de cette notice d'utilisation la garantie s'éteint. Nous déclinons toute responsabilité pour les dommages consécutifs! Cette notice d'utilisation doit être lue attentivement avant la mise en service du produit.

### Luminaire de sécurité en polycarbonate

Luminaire de sécurité selon DIN EN 60598-1, DIN EN 60598-2-22 et DIN EN 1838 pour le montage mural ou au plafond avec pictogrammes 1 ou 2 faces ou pour la signalisation de voies d'évacuation et de secours. Pour l'utilisation en mode permanent ou non-permanent. Un set de pictogrammes (gauche, droite, bas) est inclus avec les luminaires de sécurité.

Ce produit est utilisé pour l'éclairage d'urgence ou de sécurité et ne est pas adapté pour l'éclairage général.

### Données techniques:

t <sub>a</sub> blocs de secours autonomes:	-5° C à +35° C
t <sub>a</sub> systèmes de batteries centrales:	-20° C à +40° C
Lampes:	8W /11W lampe fluorescente, LED (4W) ou ERT-LED (4W)
Classe de protection:	II
Type de protection:	IP 43
Montage	Mural, plafond, support mural (en option: pendules, chaînettes, câbles)
Distance de repérage:	16 m
4 pictogrammes inclus.	

**Le manuel électronique est disponible sous forme d'une feuille séparée.**

### Important:

**La source lumineuse de cette lampe ne peut être remplacé par le fabricant ou un technicien de service commandé ou une personne qualifiée.**

### Options:

**Article:**  
Couvercle mural cristalline  
Set de pendules chromés/blancs  
Suspension câbles design  
Support mural  
Grille de protection

**Ne pas utiliser de solvants pour le nettoyage du luminaire**

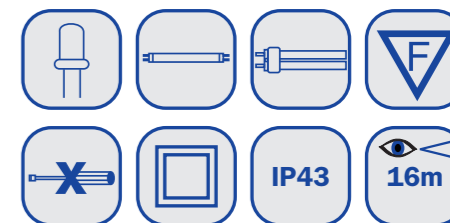


## Aufkleben loser Piktogramme How to affix a loose pictogram Fixer pictogrammes en vrac

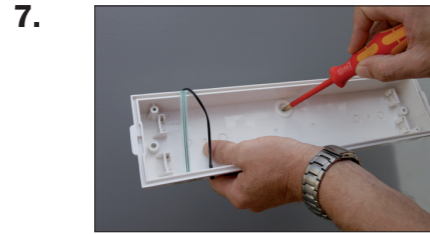
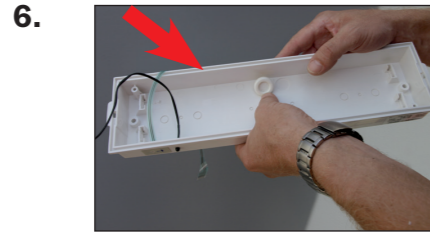
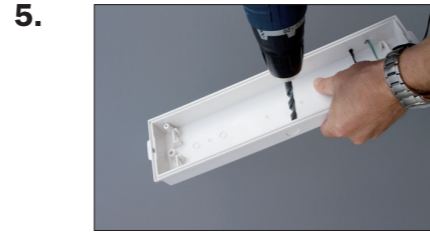
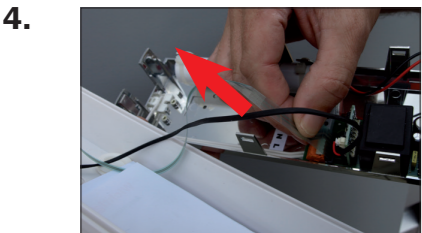
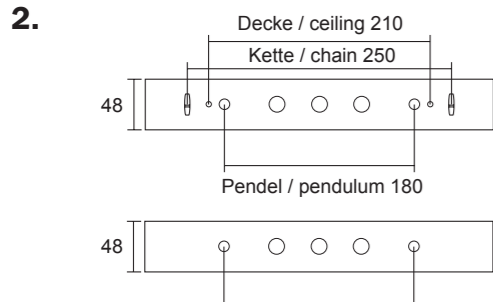
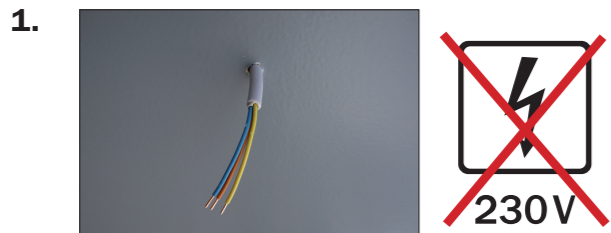
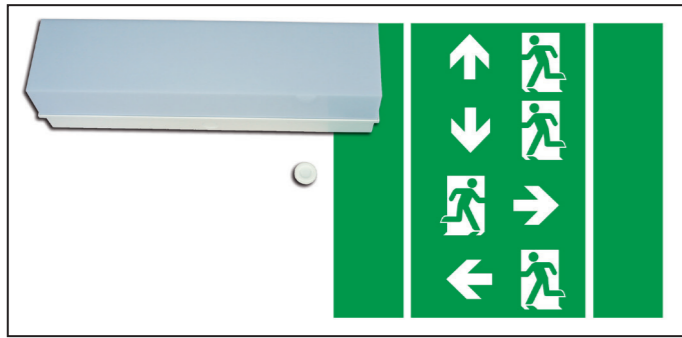
Nehmen Sie eine Schüssel mit Wasser und einigen Tropfen Geschirrspülmittel. Benetzen Sie die Scheibe mit dem Spülwasser und kleben Sie das Piktogramm auf die Leuchte. Vor Inbetriebnahme der Leuchte das feuchte Piktogramm trocknen lassen.

*Take a bowl with water and a few drops of dishwashing detergent. Moisten the plastic cover with the soapy water and stick on the pictogram. Allow the pictogram to dry before installing and switching on the luminaire.*

*Prenez un bol avec de l'eau et quelques gouttes de détergent à vaisselle. Humidifiez le couvercle en plastique avec de l'eau savonneuse et collez sur le pictogramme. Laissez le pictogramme sécher avant d'installer et de commutation sur le luminaire.*



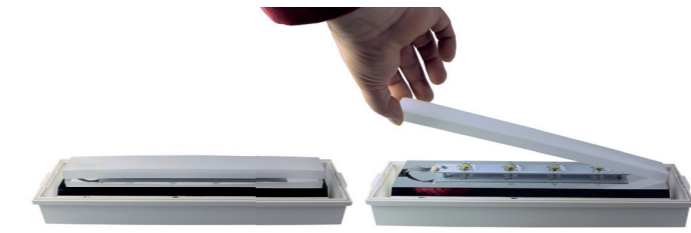
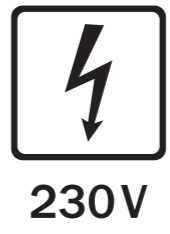
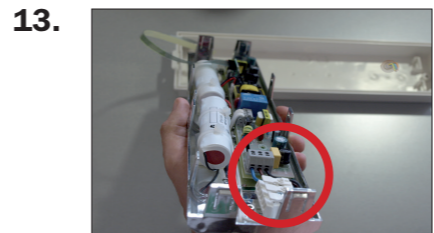
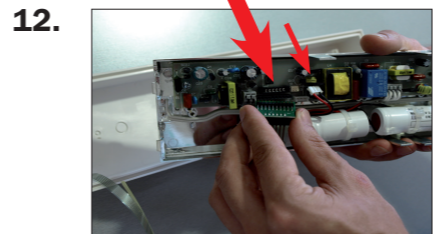
Technische Änderungen vorbehalten. Subject to technical changes.  
ANL-DE-EN-FR-KW · 02-2021



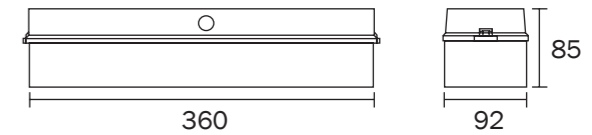
Schraubenabdeckung zum Erhalt der Schutzklasse II.  
Screw cover for insulation class II.



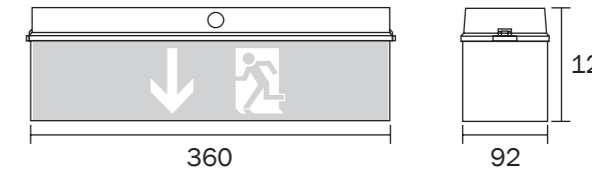
Für IP54 verwenden Sie die mitgelieferten Gummidichtungen.  
For IP54 use the enclosed rubber gasket.



Bei Sicherheitsleuchten mit ERT-LED muss vor der Inbetriebnahme die Diffusorfolie zum Erreichen der vollen Lichtleistung entfernt werden. Soll die Leuchte mit Piktogramm betrieben werden, lassen Sie die vormontierte Diffusorfolie für eine gleichmäßige Ausleuchtung in der Leuchte.  
For safety luminaires with ERT-LED the diffuser film must be removed to achieve full light output. If the luminaire should be operated with pictogram, the pre-mounted diffuser film should stay within the luminaire for a unique illumination.  
Pour les luminaires de sécurité avec ERT-LED le film diffuseur doit être déposé pour obtenir la pleine lumière avant la mise en service. Si le luminaire ne doit être utilisé avec pictogramme, laisser le film diffuseur dans la lumière pour une illumination uniformément.



Wand / wall / mural



Decke / ceiling / plafond

**Bohrabstände Decke / Wand**  
**Drill holes ceiling / wall**  
**distances de perçage**

