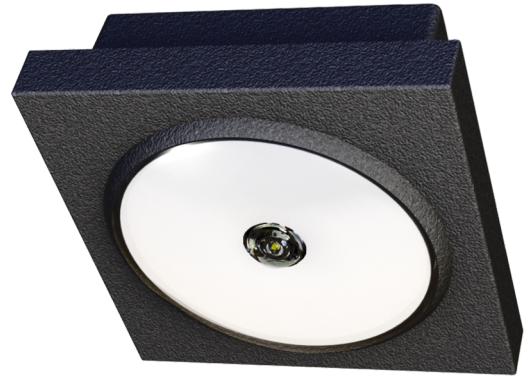




Awaryjna/ewakuacyjna
Art.-No.: ILDF028SC-IP65.AZ-PL



DANE TECHNICZNE

| | |
|------------------------------------|------------------------------|
| Typ oprawy | Awaryjna/ewakuacyjna |
| Montaż | Sufitowy |
| Piktogram | Nie |
| Źródło światła | LED |
| Materiał obudowy | Odlewanie ciśnieniowe |
| Kolor | RAL 7016 |
| Stopień ochrony IP | 65 |
| Odporność na uderzenie IK | 3 |
| Klasa ochrony | 2 |
| Zasilanie awaryjne | Autonomiczne |
| Monitorowanie | SC - autonomiczne + autotest |
| Autonomia | 8 h |
| Akumulator | 4,8V/2,0Ah NiMH |
| Tryb pracy | Sieciowo-awaryjny / awaryjny |
| Napięcie wejściowe AC | 230 V |
| Częstotliwość wejściowa Hz | 50 / 60 Hz |
| Maksymalny pobór mocy | 3,7 W |
| Pobór mocy praca awaryjno-sieciowa | 1,8 W |
| Pobór mocy praca awaryjna | 0,18 W |
| Długość | 130 mm |
| Szerokość | 130 mm |
| Wysokość | 75 mm |
| Waga | 1.46 kg |
| Waga z opakowaniem | 1.46 kg |



| | |
|------------------------------------|---------------|
| Przekrój przyłącza | 2.5 mm |
| Wejście przełączające L' | Tak |
| Blokada światła awaryjnego | Nie |
| Złącze akumulatora | Wtyczka |
| Funkcja ściemniania | Tak |
| Strumień świetlny - praca sieciowa | 110 lm |
| Strumień świetlny - praca awaryjna | 110 lm |
| Kod taryfy celnej | 94056120 |
| Kraj pochodzenia | Niemcy |
| EAN | 4260682149138 |

RYSUNEK TECHNICZNY

