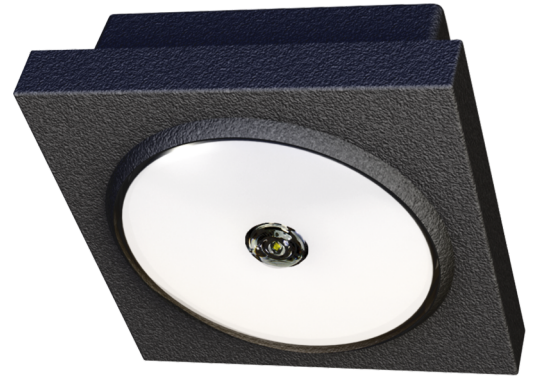




Awaryjna/ewakuacyjna
Art.-No.: ILDF029ML-IP65.AZ-PL



DANE TECHNICZNE

Typ oprawy	Awaryjna/ewakuacyjna
Montaż	Sufitowy
Piktogram	Nie
Źródło światła	LED
Materiał obudowy	Odlewanie ciśnieniowe
Kolor	RAL 7016
Stopień ochrony IP	65
Odporność na uderzenie IK	3
Klasa ochrony	2
Zasilanie awaryjne	System Centralnej Baterii
Monitorowanie	ML - System Centralnej Baterii
Autonomia	CPS
Tryb pracy	Przełączanie pojedynczej oprawy
Napięcie wejściowe AC	230 V
Częstotliwość wejściowa Hz	50 / 60 Hz
Napięcie wejściowe DC	216 V
Maksymalny pobór mocy	4,6 W
Pobór mocy praca awaryjno-sieciowa	4,6 W
Pobór mocy praca awaryjna	1,2 W
Długość	130 mm
Szerokość	130 mm
Wysokość	75 mm
Waga	1.34 kg
Waga z opakowaniem	1.34 kg



Przekrój przyłącza	2.5 mm
Wejście przełączające L'	Nie
Blokada światła awaryjnego	Nie
Złącze akumulatora	Żaden
Funkcja ściemniania	Tak
Strumień świetlny - praca sieciowa	360 lm
Strumień świetlny - praca awaryjna	360 lm
Kod taryfy celnej	94056120
Kraj pochodzenia	Niemcy
EAN	4260682149206

RYSUNEK TECHNICZNY

