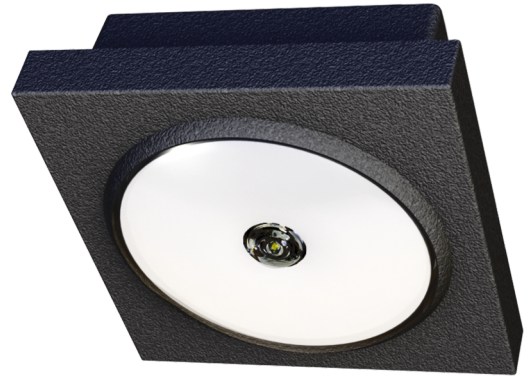




**Awaryjna/ewakuacyjna**  
**Art.-No.: ILDS023WL-IP65.AZ-PL**



**DANE TECHNICZNE**

Typ oprawy	Awaryjna/ewakuacyjna
Montaż	Sufitowy
Piktogram	Nie
Źródło światła	LED
Materiał obudowy	Odlewanie ciśnieniowe
Kolor	RAL 9003
Stopień ochrony IP	65
Odporność na uderzenie IK	3
Klasa ochrony	2
Zasilanie awaryjne	Autonomiczne
Monitorowanie	WL - Wireless Professional
Autonomia	3 h
Akumulator	4,8V/2,0Ah NiMH
Tryb pracy	Sieciowo-awaryjny / awaryjny
Napięcie wejściowe AC	230 V
Częstotliwość wejściowa Hz	50 / 60 Hz
Maksymalny pobór mocy	4 W
Pobór mocy praca awaryjno-sieciowa	2 W
Pobór mocy praca awaryjna	0,4 W
Długość	130 mm
Szerokość	130 mm
Wysokość	75 mm
Waga	1.46 kg
Waga z opakowaniem	1.46 kg



Przekrój przyłącza	2.5 mm
Wejście przełączające L'	Tak
Blokada światła awaryjnego	Nie
Złącze akumulatora	Wtyczka
Funkcja ściemniania	Tak
Strumień świetlny - praca sieciowa	110 lm
Strumień świetlny - praca awaryjna	240 lm
Kod taryfy celnej	94056120
Kraj pochodzenia	Niemcy
EAN	4260682149176

## RYSUNEK TECHNICZNY

