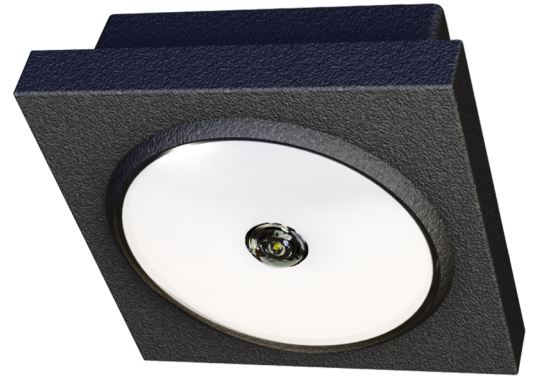




**Awaryjna/ewakuacyjna**  
**Art.-No.: ILDS029ML-IP65.AZ-PL**



**DANE TECHNICZNE**

|                                    |                                 |
|------------------------------------|---------------------------------|
| Typ oprawy                         | Awaryjna/ewakuacyjna            |
| Montaż                             | Sufitowy                        |
| Piktogram                          | Nie                             |
| Źródło światła                     | LED                             |
| Materiał obudowy                   | Odlewanie ciśnieniowe           |
| Kolor                              | RAL 7016                        |
| Stopień ochrony IP                 | 65                              |
| Odporność na uderzenie IK          | 3                               |
| Klasa ochrony                      | 2                               |
| Zasilanie awaryjne                 | System Centralnej Baterii       |
| Monitorowanie                      | ML - System Centralnej Baterii  |
| Autonomia                          | CPS                             |
| Tryb pracy                         | Przełączanie pojedynczej oprawy |
| Napięcie wejściowe AC              | 230 V                           |
| Częstotliwość wejściowa Hz         | 50 / 60 Hz                      |
| Napięcie wejściowe DC              | 216 V                           |
| Maksymalny pobór mocy              | 4,6 W                           |
| Pobór mocy praca awaryjno-sieciowa | 4,6 W                           |
| Pobór mocy praca awaryjna          | 1,2 W                           |
| Długość                            | 130 mm                          |
| Szerokość                          | 130 mm                          |
| Wysokość                           | 75 mm                           |
| Waga                               | 1.34 kg                         |
| Waga z opakowaniem                 | 1.34 kg                         |



|                                    |               |
|------------------------------------|---------------|
| Przekrój przyłącza                 | 2.5 mm        |
| Wejście przełączające L'           | Nie           |
| Blokada światła awaryjnego         | Nie           |
| Złącze akumulatora                 | Żaden         |
| Funkcja ściemniania                | Tak           |
| Strumień świetlny - praca sieciowa | 360 lm        |
| Strumień świetlny - praca awaryjna | 360 lm        |
| Kod taryfy celnej                  | 94056120      |
| Kraj pochodzenia                   | Niemcy        |
| EAN                                | 4260682149244 |

## RYSUNEK TECHNICZNY

