



Systèmes de montage PV

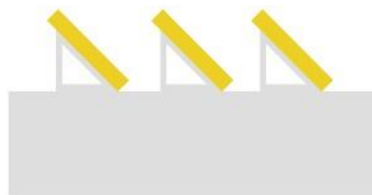
Nous proposons différents kits de montage pour le montage en toute sécurité des panneaux solaires RPOWER® sur les toits de vos clients. Des solutions sont disponibles pour les toits en tuiles des maisons privées ainsi que pour les toits plats des unités commerciales qui permettent une adaptation facile aux conditions structurelles. De nombreuses variantes ont été testées et approuvées par nos soins avec vérification statique par un laboratoire de test SGS.

DIE VORTEILE

- Avec certificat de test statique par un laboratoire de test SGS reconnu
- Dans des SETS en carton pratiques et prêts à expédier
- Toujours pour 4 - 8 ou 12 panneaux d'une largeur maximale de 1134 mm (panneau 380 - 410 watts)



Toit en pente



Toit plat



Installation au sol

Les SETS

- **SET A** comprend les **supports de panneau** en argent ou en noir
- **SET B** comprend les **fixations de toit**
- **SET C** comprend les **rails en aluminium** en argent ou noir



SET DE MONTAGE A - PV

Il est disponible en 4 versions et contient toutes les fixations d'extrémité et de milieu de panneau solaire pour 30 ou 35 mm, en argent ou noir, pour 4 panneaux chacun d'une largeur maximale de 1134 mm (par exemple un panneau de 410 watts). Également toujours 4 connecteurs de rail en aluminium, clips et connexions de mise à la terre, clips de fixation de câble et embouts en plastique noir pour les rails en aluminium et toutes les vis.

SET DE MONTAGE A1

Art.-Nr.: PV-Montageset-A1

Pour **4 panneaux** avec une **épaisseur de cadre de 30 mm** en **argent**. 4 connecteurs de rail en aluminium, clips et connecteurs de mise à la terre, clips de fixation de câble et embouts en plastique noir pour les rails en aluminium et toutes les vis.



SET DE MONTAGE A2

Art.-Nr.: PV-Montageset-A2

Pour **4 panneaux** avec une **épaisseur de cadre de 30 mm** en **noir**. 4 connecteurs de rail en aluminium, clips et connecteurs de mise à la terre, clips de fixation de câble et embouts en plastique noir pour les rails en aluminium et toutes les vis.





SET DE MONTAGE A3

Art.-Nr.: PV-Montageset-A3

Pour **4 panneaux** avec une **épaisseur de cadre de 35 mm en argent**. 4 connecteurs de rail en aluminium, clips et connecteurs de mise à la terre, clips de fixation de câble et embouts en plastique noir pour les rails en aluminium et toutes les vis.



SET DE MONTAGE A4

Art.-Nr.: PV-Montageset-A4

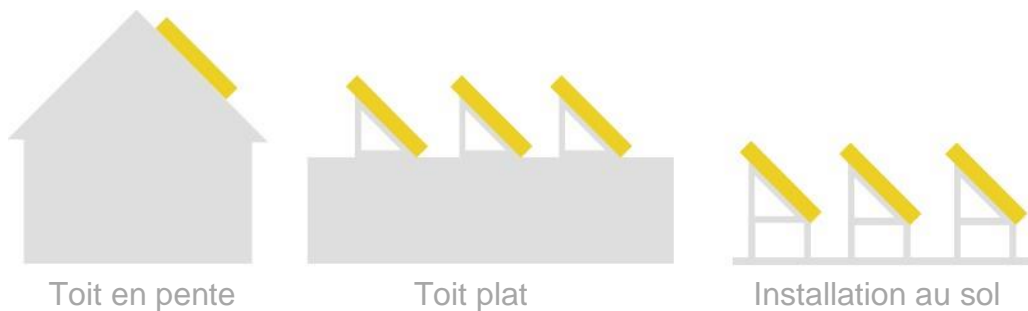
Pour **4 panneaux** avec une **épaisseur de cadre de 35 mm en noir**. 4 connecteurs de rail en aluminium, clips et connecteurs de mise à la terre, clips de fixation de câble et embouts en plastique noir pour les rails en aluminium et toutes les vis.





PV-MONTAGE-SET-B

Es gibt Sie in 12 verschiedenen SETs für die Dachausführungen und diese enthalten immer die jeweiligen Dachbefestigungen oder Aufstellteile für jeweils 4 – 8 oder 12 Panels mit einer max. Breite von 1134mm (z.B. 380 -410 Watt Panel) mit allen Verbindungs-Schrauben, Gummi (EDPM) Dichtringen oder Platten und auch Ballastplatten mit allen Hartgummi-Unterlegplatten für z.B. Foliendächer.



Selon l'ensemble, des pierres de lestage d'une taille de 30 x 20 x 8 cm sont éventuellement nécessaires, c'est-à-dire toujours 2 pièces par plaque de lestage les unes sur les autres, soit $2 \times 8 \text{ cm} = 16 \text{ cm}$ de haut avec un poids de $2 \times 10,5 \text{ kg} = 21 \text{ kg}$ par plaque de lestage. Il peut par ex. Pavés rectangulaires disponibles dans les magasins de matériaux de construction / quincailleries.

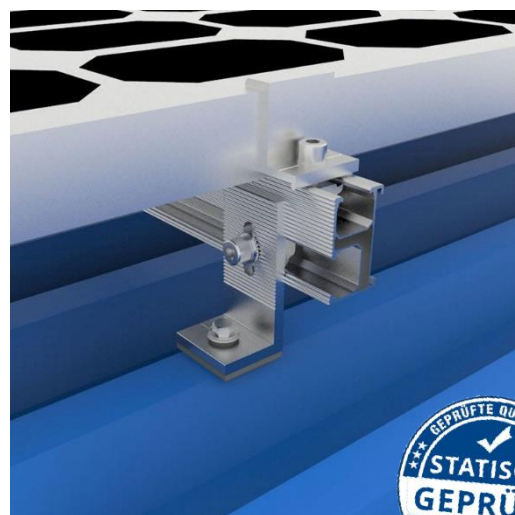


PIED DE SUPPORT EN L - SET B1

Toit: Toit métallique, plat

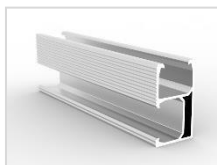
Art.-Nr.: PV-Montageset-B1

Pour 4 panneaux sur toit métallique, en toit plat.
Fixation du support, avec vis autotaraudeuses de 6,3 x 63 mm, 8 plaques d'étanchéité en EPDM et 8 écrous et vis coulissants.

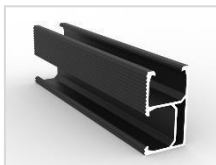


- 8 Fixations d'angle de pièce avec vis + caoutchouc
- 8 Pièces de vis autotaraudeuse pour fixation toit tôle 6,3 x 63mm

SYSTÈMES FERROVIAIRES ADAPTÉS



SET C1
Rail en aluminium
2350mm, argent



SET C2
Rail aluminium
2350mm, noir

MONTAGE APPROPRIÉ POUR PANNEAUX SOLAIRES



SET A1
Support PV pour 4
panneaux, épaisseur de
cadre 30 mm, argent



SET A2
Support PV pour 4 panneaux,
épaisseur de cadre 30 mm,
noir



SET A3
Support PV pour 4
panneaux, épaisseur de
cadre 35 mm, argent



SET A4
Support PV pour 4 panneaux,
épaisseur de cadre 35 mm, noir



PIED DE SUPPORT EN L - 200mm - SET B2

TOIT: Toit ondulé sur bois

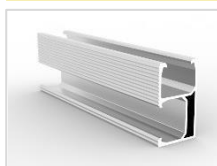
Art.-Nr.: PV-Montageset-B2

Pour 4 panneaux sur un toit ondulé en métal, Eternit ou panneaux de fibres ou briques. Fixation avec longueur de vis de 200 mm et tous les accessoires.

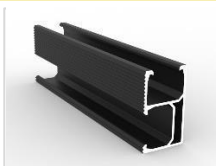


- 8 Pièces de fixation de rail en aluminium pour ancrage dans la sous-structure en bois M10x200mm de long

SYSTÈMES FERROVIAIRES ADAPTÉS



SET C1
Rail aluminium
2350mm, argent



SET C2
Rail aluminium
2350mm, noir

MONTAGE APPROPRIÉ POUR PANNEAUX SOLAIRES



SET A1
Support PV pour 4 panneaux,
épaisseur de cadre 30 mm, argent



SET A2
Support PV pour 4 panneaux,
cadre 30mm, noir



SET A3
Support PV panneaux,
cadre 35mm, argent



SET A4
Support PV pour 4 panneaux,
cadre 35mm, noir



PIED DE SUPPORT EN L 300mm – SET B3

Toit: Toit ondulé sur bois

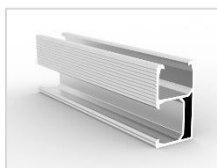
Art.-Nr.: PV-Montageset-B3

Pour 4 panneaux sur un toit ondulé en métal, Eternit ou panneaux de fibres ou briques. Fixation avec longueur de vis de 200 mm et tous les accessoires.

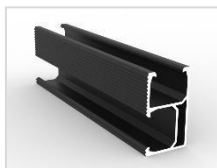


- 8 Pièces de fixation de rail en aluminium pour ancrage dans la sous-structure en bois M12x300mm de long

SYSTÈMES FERROVIAIRES ADAPTÉS



SET C1
Rail aluminium
2350mm, argent



SET C2
Rail aluminium
2350mm, noir

MONTAGE APPROPRIÉ POUR PANNEAUX SOLAIRES



SET A1
Support PV pour 4 panneaux, épaisseur de cadre 30 mm, argent



SET A2
Support PV pour 4 panneaux, épaisseur de cadre 30 mm, noir



SET A3
Support PV pour 4 panneaux, épaisseur de cadre 35 mm, argent



SET A4
Support PV pour 4 panneaux, épaisseur de cadre 35 mm, noir

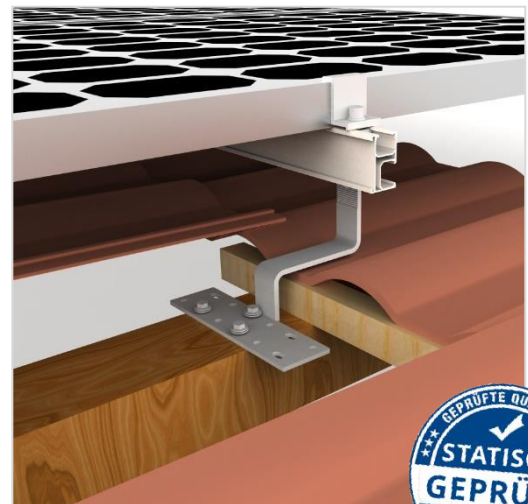


SUPPORT EN Z - SET B4

Toit: Toit en tuiles

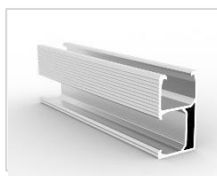
Art.-Nr.: PV-Montageset-B4

Pour 4 panneaux sur toitures en tuiles. Supports de fixation en Z en acier inoxydable 304, 24 pièces vis à bois 6,3 x 65 mm et 24 pièces caoutchoucs d'étanchéité EPDM.

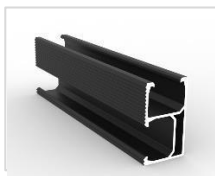


- 8 Pièces de fixation de rail en aluminium pour toiture en tuiles

SYSTÈMES FERROVIAIRES ADAPTÉS



SET C1
Rail aluminium
2350mm, argent



SET C2
Rail aluminium
2350mm, noir

MONTAGE APPROPRIÉ POUR PANNEAUX SOLAIRES



SET A1
Support PV pour 4 panneaux,
épaisseur de cadre 30 mm, argent



SET A2
Support PV pour 4 panneaux,
cadre 30mm, noir



SET A3
Support PV panneaux,
cadre 35mm, argent



SET A4
Support PV pour 4 panneaux,
cadre 35mm, noir

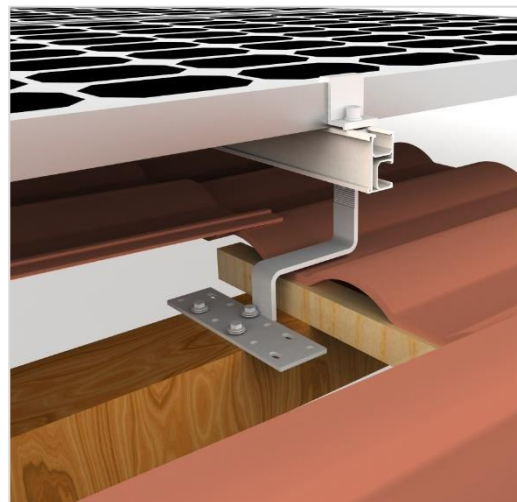


SUPPORT EN Z RÉGLABLE - SET B5

Toit: Toit en tuiles

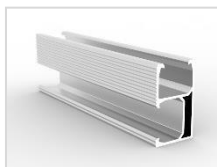
Art.-Nr.: PV-Montageset-B5

Pour 4 panneaux sur toitures en tuiles. Fixation avec équerres en Z réglables en aluminium et vis à bois 6,3 x 65 mm.

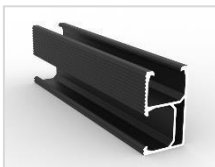


- 8 Fixations des rails aluminium réglables pour toit en tuiles
- 8 Pièces de vis inox M8 x 25mm avec écrous barre M8
- 24 Pièces de vis à bois PV 6,3 x 65 mm

SYSTÈMES FERROVIAIRES ADAPTÉS



SET C1
Rail aluminium
2350mm, argent



SET C2
Rail aluminium 2350mm,
noir

MONTAGE APPROPRIÉ POUR PANNEAUX SOLAIRES



SET A1
Support PV pour 4
panneaux, épaisseur de
cadre 30 mm, argent



SET A2
Support PV pour 4 panneaux,
épaisseur de cadre 30 mm, noir



SET A3
Support PV pour 4
panneaux, épaisseur de
cadre 35 mm, argent



SET A4
Support PV pour 4 panneaux,
épaisseur de cadre 30 mm, noir



Stand: 19.12.2022

Technische Änderungen und Irrtümer vorbehalten.

SYSTÈME DE MONTAGE DE TOIT INCLINABLE (10-15°) SET B6

Toit: Toit plat métallique

Art.-Nr.: PV-Montageset-B6

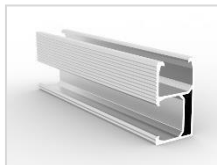


Pour 4 panneaux pour fixation directe sur toits métalliques et plats. Chaque 2 x 4 pièces angles de 10 à 15 degrés avec pieds réglables et vis de fixation métalliques autotaraudeuses 6,3 x 63 mm et tous les caoutchoucs d'étanchéité EPDM.

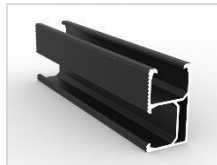


- 4 Pièces petite charnière de maintien pour panneaux sur toit plat métallique, vis inox M8 x 25mm avec écrous rail M8
- 4 Pièces pied d'appui arrière réglable 10-15° pour toit plat métallique
- 16 Pièces de vis autotaraudeuse pour fixation toiture tôle 6,3x63 mm

SYSTÈMES FERROVIAIRES ADAPTÉS



SET C1
Rail aluminium
2350mm, argent



SET C2
Rail aluminium
2350mm, noir

MONTAGE APPROPRIÉ POUR PANNEAUX SOLAIRES



SET A1
Support PV pour 4
panneaux, 30mm épaisseur
de cadre, argent



SET A2
Support PV pour 4 panneaux,
30mm épaisseur de cadre, noir



SET A3
Support PV pour 4
panneaux, 35mm épaisseur
de cadre, argent



SET A4
Support PV pour 4 panneaux,
35mm épaisseur de cadre, noir



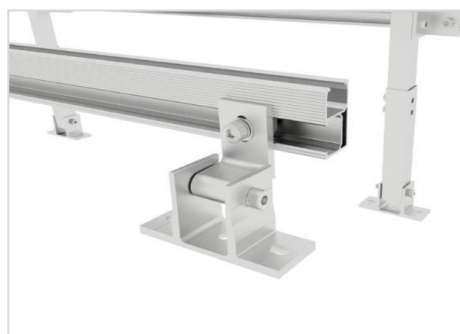
SYSTÈME DE MONTAGE DE TOIT INCLINABLE (15-30°) – SET B7

Toit: Toit plat métallique

Art.-Nr.: PV-Montageset-B7

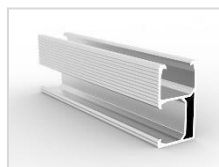


Pour 4 panneaux pour fixation directe sur toits métalliques et plats. Chaque 2 x 4 pièces avec angle de 15 à 30 degrés et pieds réglables avec vis de fixation métalliques autotaraudeuses 6,3 x 63 mm et tous les joints en caoutchouc EPDM.

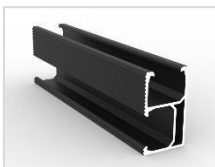


- 4 pièces petites charnières de retenue pour panneaux toit plat en métal vis en acier inoxydable M8 x 25mm avec écrous de rail M8
- 4 pieds de support arrière réglables 10-15° pour toit plat métallique
- 16 vis autotaraudeuses pour montage sur toit en tôle 6,3x63 mm

SYSTÈMES FERROVIAIRES ADAPTÉS



SET C1
Rail aluminium
2350mm, argent



SET C2
Rail aluminium
2350mm, noir

MONTAGE APPROPRIÉ POUR PANNEAUX SOLAIRES



SET A1
Support PV pour 4 panneaux, 30mm épaisseur de cadre, argent



SET A2
Support PV pour 4 panneaux, 30mm épaisseur de cadre, noir



SET A3
Support PV pour 4 panneaux, 35mm épaisseur de cadre, argent



SET A4
Support PV pour 4 panneaux, 35mm épaisseur de cadre, noir



SYSTÈME DE MONTAGE SUR TOIT PLAT - SET B8

Toit: Toit plat, toit en feuille

Art.-Nr.: PV-Montageset-B8



Pour 4 panneaux pour pose directe, à l'aide de plaques de lestage, sur toitures plates/feuilles ou toitures en bitume. Angle de 10 degrés avec supports triangulaires, clips de fixation, plaques de lest d'extrémité, plaques de lest intermédiaires et avec toutes les plaques de base en caoutchouc dur. Remarque : 16 pierres de lest 20 x 30 x 8 cm non incluses.

Remarque : Aucun SET C n'est requis ici.

Résistant au vent <60m/s (216 km/h)

Charge de neige jusqu'à <1,4 KN/m²=140Kg/m²



- 8 Pièces de pads de protection 200x300x10mm
- 10 Pièces de pads de protection 100x100x10mm
- 5 Pièces de support triangulaire à 10 degrés pour une installation directe sur un toit plat
- 10 pièces de clip de fixation
- 3 Pièces de plaque de lestage intermédiaire pour pierre pour montage en saillie sur toit plat
- 2 Plaques de lest d'extrémité de pièce pour montage en saillie sur toit plat

MONTAGE APPROPRIÉ POUR PANNEAUX SOLAIRES



SET A1

Support PV pour 4 panneaux,
30mm épaisseur de cadre, argent



SET A2

Support PV pour 4 panneaux,
30mm épaisseur de cadre, noir



SET A3

Support PV pour 4 panneaux,
35mm épaisseur de cadre, argent



SET A4

Support PV pour 4 panneaux,
35mm épaisseur de cadre, noir



ACCESSOIRES ADAPTÉS

DÉFLECTEUR DE VENT

Pour l'attachement sur panneaux 410 watts / 1722mm



SYSTÈME DE MONTAGE SUR TOIT PLAT – ENSEMBLE B9 (ORIENTATION EST-OUEST)

Toit: Toit plat, toit en feuille

Art.-Nr.: PV-Montageset-B9



Pour 8 panneaux pour pose directe, à l'aide de plaques de lestage, sur toitures plates/feuilles ou toitures en bitume. Orientation est-ouest de 10 degrés, doubles supports triangulaires, clips de fixation, plaques de lest d'extrémité, 3 pièces de plaques de lest centrales et avec toutes les plaques de base en caoutchouc dur. 16 pierres de lest 20 x 30 x 8 cm non incluses.

Remarque : Aucun SET C n'est requis ici.

Résistant au vent <60m/s (216 km/h)

Charge de neige jusqu'à <1,4 KN/m² = 140Kg/m²



- 8 Pièces de pads de protection 200x300x10mm
- 10 Pièces de pads de protection 100x100x10mm
- 5 supports triangulaires doubles à 10 degrés pour un montage direct sur un toit plat
- 20 Pièces de clip de fixation
- 3 pièces Plaque de lestage intermédiaire pour pierre pour montage en surface de toit plat
- 2 plaques de lest d'extrémité pour installation sur toit plat

MONTAGE APPROPRIÉ POUR PANNEAUX SOLAIRES



SET A1
Support PV pour 4 panneaux, 30mm épaisseur de cadre, argent



SET A2
Support PV pour 4 panneaux, 30mm épaisseur de cadre, noir



SET A3
Support PV pour 4 panneaux, 35mm épaisseur de cadre, argent



SET A4
Support PV pour 4 panneaux, 35mm épaisseur de cadre, noir



SYSTÈME DE MONTAGE SUR TOIT PLAT (10 – 15°) – B10

Toit: Toit plat

Art.-Nr.: PV-Montageset-B10

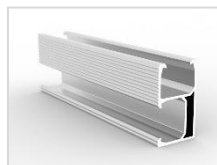
Pour 4 panneaux, fixation directe sur toits plats métalliques. Avec triangles réglables de 10 à 15 degrés et cales en caoutchouc dur.

**Résistant au vent <math><60\text{m/s}</math> (216 km/h)
Charge de neige jusqu'à <math><1,4\text{ KN/m}^2 = 140\text{Kg/m}^2</math>**

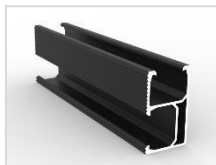


- 10 Pièces de pads de protection 100x100x10mm
- 4 supports triangulaires de 10 à 15 degrés pour un montage debout sur un toit plat
- 8 Pièces de clips de montage

SYSTÈMES FERROVIAIRES ADAPTÉS



SET C1
Rail aluminium
2350mm, argent



SET C2
Rail aluminium
2350mm, noir

MONTAGE APPROPRIÉ POUR PANNEAUX SOLAIRES



SET A1
Support PV pour 4 panneaux, 30mm épaisseur de cadre, argent



SET A2
Support PV pour 4 panneaux, 30mm épaisseur de cadre, noir



SET A3
Support PV pour 4 panneaux, 35mm épaisseur de cadre, argent



SET A4
Support PV pour 4 panneaux, 35mm épaisseur de cadre, noir



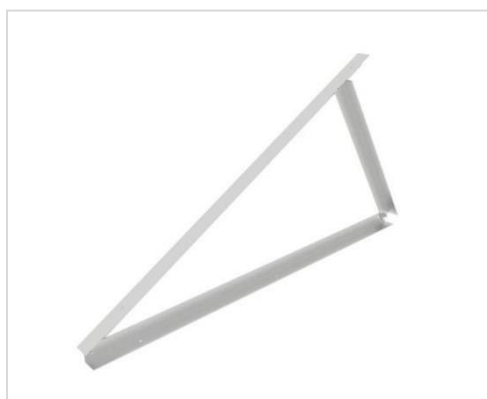
SYSTÈME DE MONTAGE SUR TOIT PLAT (15 – 30°) – SET B11

Toit: Toit plat

Art.-Nr.: PV-Montageset-B11

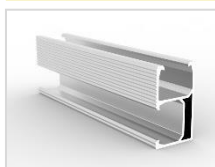
Pour 4 panneaux, fixation directe sur toits plats métalliques. Avec triangles réglables de 15 à 30 degrés et coussinets en caoutchouc dur.

**Résistant au vent <math><60\text{m/s}</math> (216 km/h)
Charge de neige jusqu'à <math><1,4\text{ KN/m}^2 = 140\text{Kg/m}^2</math>**

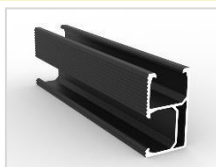


- 10 Pièces de pads de protection 100x100x10mm
- 4 supports triangulaires de 15 à 30 degrés pour une installation sur un toit plat
- 8 Pièces de clips de montage

SYSTÈMES FERROVIAIRES ADAPTÉS



SET C1
Rail aluminium
2350mm, argent



SET C2
Rail aluminium
2350mm, noir

MONTAGE APPROPRIÉ POUR PANNEAUX SOLAIRES



SET A1
Support PV pour 4 panneaux, 30mm épaisseur de cadre, argent



SET A2
Support PV pour 4 panneaux, 30mm épaisseur de cadre, noir



SET A3
Support PV pour 4 panneaux, 35mm épaisseur de cadre, argent



SET A4
Support PV pour 4 panneaux, 35mm épaisseur de cadre, noir



SYSTÈME DE MONTAGE SUR TOIT PLAT - SET B12

Toit: Toit plat

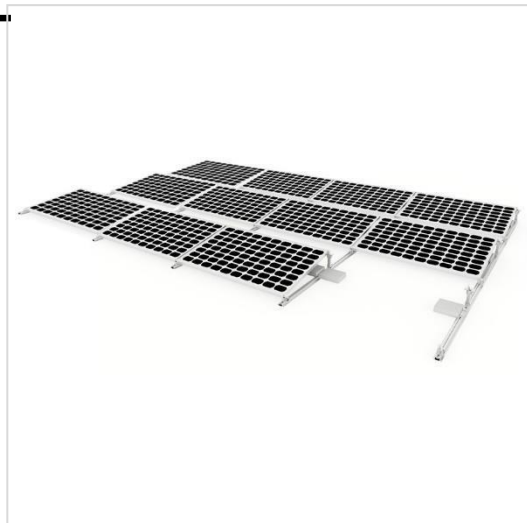
Art.-Nr.: PV-Montageset-B12

Pour 12 panneaux pose directe, à l'aide de plaques de lestage sur toits plats. Les racks ont un angle d'inclinaison fixe de 10 degrés. Plaques de lest d'extrémité, plaques de lest intermédiaires et avec toutes les cales en caoutchouc dur. Remarque : 48 morceaux de pierres de ballast 20 x 30 x 8 cm non inclus.

Remarque : 3x un set A et 1x le set C3 sont nécessaires.

Résistant au vent <42m/s (151 km/h)

Charge de neige jusqu'à <1,4 KN/m² = 140Kg/m²



- 15 Pièces de fixation pour les panneaux à l'avant
- 15 Pièces de fixation pour les panneaux à l'arrière 10°
- 9 Pièces de plaque de lestage intermédiaire pour les pierre pour montage en surface de toit plat
- 6 Pièces de plaques de lest d'extrémité pour les pierres
- Montage en surface
- 24 Pièces de pads de protection 200x300x10mm
- 30 Pièces de pads de protection 100x100x10mm

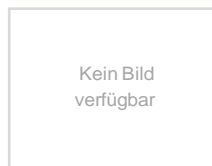
SYSTÈMES FERROVIAIRES ADAPTÉS



SET C3

Rails aluminium pour 12 panneaux, 10x2350mm, argent

PASSENDEN ZUBEHÖR



DÉFLECTEUR DE VENT

Pour l'attacheement sur panneaux 410 watts / 1722mm



MONTAGE APPROPRIÉ POUR PANNEAUX SOLAIRES



SET A1
Support pour 4 panneaux,
30mm épaisseur de cadre,
argent



SET A2
Support pour 4 panneaux,
30mm épaisseur de cadre, noir



SET A3
Support pour 4 panneaux,
35mm épaisseur de cadre,
argent



SET A4
Support pour 4 panneaux,
35mm épaisseur de cadre, noir



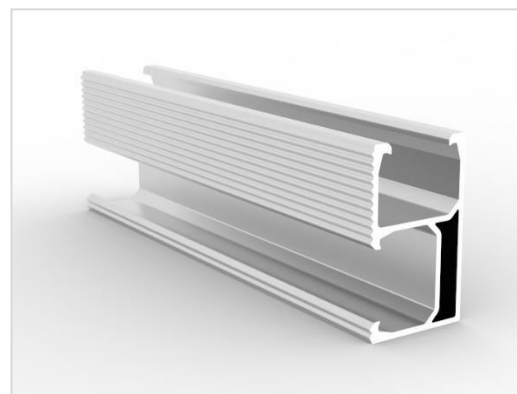
SET DE MONTAGE PV - SET C

Il est disponible en 3 versions et contient tous les rails profilés en aluminium en longueurs de 2 x 2350 mm en argent ou noir et vous pouvez les connecter à une longueur de 4700 mm ou plus à l'aide des 4 connecteurs de rail du SET-A. Pour 4 panneaux chacun d'une largeur maximale de 1134 mm (p. ex. panneau de 410 watts).

SET DE MONTAGE – SET C1

Art.-Nr.: PV-Montageset-C1

Pour 4 panneaux. Rails en aluminium de 4 x 2350 mm de longueur. Longueur totale 2 x 4700mm en argent 50 x 30mm.



SET DE MONTAGE – SET C2

Art.-Nr.: PV-Montageset-C2

Pour 4 panneaux. Rails en aluminium de 4 x 2350 mm de longueur. Longueur totale 2 x 4700mm en noir 50 x 30mm.



SET DE MONTAGE – SET C3

Pour 12 panneaux en liaison avec SET-B12. Rails en aluminium de 10 x 2350 mm de longueur.
Longueur totale 5 x 4700mm en argent 80 x 27mm



RP-Technik GmbH
PART OF RP-GROUP

Hauptverwaltung/Produktion
Hermann-Staudinger-Str. 10 – 16
63110 Rodgau

Fon +49 6106 660 28-0
E-Mail info@rp-group.com



www.rp-group.com