

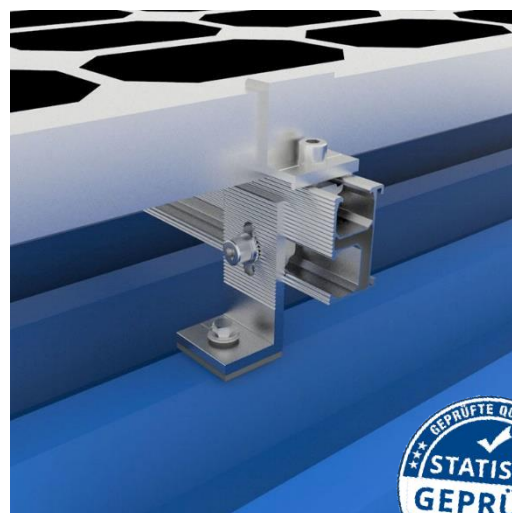


PIED DE SUPPORT EN L - SET B1

Toit: Toit métallique, plat

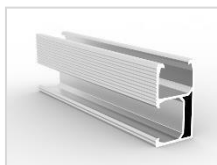
Art.-Nr.: PV-Montageset-B1

Pour 4 panneaux sur toit métallique, en toit plat.
Fixation du support, avec vis autotaraudeuses de 6,3 x 63 mm, 8 plaques d'étanchéité en EPDM et 8 écrous et vis coulissants.

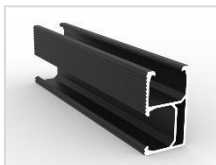


- 8 Fixations d'angle de pièce avec vis + caoutchouc
- 8 Pièces de vis autotaraudeuse pour fixation toit tôle 6,3 x 63mm

SYSTÈMES FERROVIAIRES ADAPTÉS



SET C1
Rail en aluminium
2350mm, argent



SET C2
Rail aluminium
2350mm, noir

MONTAGE APPROPRIÉ POUR PANNEAUX SOLAIRES



SET A1
Support PV pour 4
panneaux, épaisseur de
cadre 30 mm, argent



SET A2
Support PV pour 4 panneaux,
épaisseur de cadre 30 mm,
noir



SET A3
Support PV pour 4
panneaux, épaisseur de
cadre 35 mm, argent



SET A4
Support PV pour 4 panneaux,
épaisseur de cadre 35 mm, noir