



# SYSTÈME DE MONTAGE SUR TOIT PLAT (10 – 15°) – B10

Toit: Toit plat

Art.-Nr.: PV-Montageset-B10

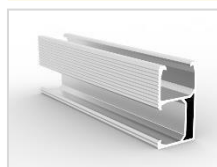
Pour 4 panneaux, fixation directe sur toits plats métalliques. Avec triangles réglables de 10 à 15 degrés et cales en caoutchouc dur.

**Résistant au vent <math><60\text{m/s}</math> (216 km/h)  
Charge de neige jusqu'à <math><1,4\text{ KN/m}^2 = 140\text{Kg/m}^2</math>**

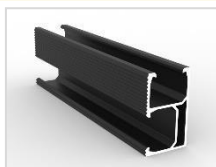


- 10 Pièces de pads de protection 100x100x10mm
- 4 supports triangulaires de 10 à 15 degrés pour un montage debout sur un toit plat
- 8 Pièces de clips de montage

## SYSTÈMES FERROVIAIRES ADAPTÉS



**SET C1**  
Rail aluminium  
2350mm, argent



**SET C2**  
Rail aluminium  
2350mm, noir

## MONTAGE APPROPRIÉ POUR PANNEAUX SOLAIRES



**SET A1**  
Support PV pour 4 panneaux, 30mm épaisseur de cadre, argent



**SET A2**  
Support PV pour 4 panneaux, 30mm épaisseur de cadre, noir



**SET A3**  
Support PV pour 4 panneaux, 35mm épaisseur de cadre, argent



**SET A4**  
Support PV pour 4 panneaux, 35mm épaisseur de cadre, noir