



SYSTÈME DE MONTAGE SUR TOIT PLAT (15 – 30°) – SET B11

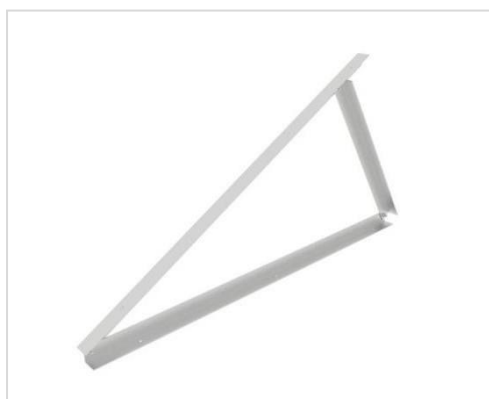
Toit: Toit plat

Art.-Nr.: PV-Montageset-B11



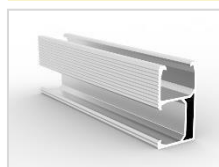
Pour 4 panneaux, fixation directe sur toits plats métalliques. Avec triangles réglables de 15 à 30 degrés et coussinets en caoutchouc dur.

**Résistant au vent <math><60\text{m/s}</math> (216 km/h)
Charge de neige jusqu'à <math><1,4\text{ KN/m}^2 = 140\text{Kg/m}^2</math>**

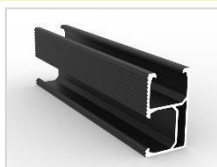


- 10 Pièces de pads de protection 100x100x10mm
- 4 supports triangulaires de 15 à 30 degrés pour une installation sur un toit plat
- 8 Pièces de clips de montage

SYSTÈMES FERROVIAIRES ADAPTÉS



SET C1
Rail aluminium
2350mm, argent



SET C2
Rail aluminium
2350mm, noir

MONTAGE APPROPRIÉ POUR PANNEAUX SOLAIRES



SET A1
Support PV pour 4 panneaux, 30mm épaisseur de cadre, argent



SET A2
Support PV pour 4 panneaux, 30mm épaisseur de cadre, noir



SET A3
Support PV pour 4 panneaux, 35mm épaisseur de cadre, argent



SET A4
Support PV pour 4 panneaux, 35mm épaisseur de cadre, noir