



SYSTÈME DE MONTAGE SUR TOIT PLAT - SET B12

Toit: Toit plat

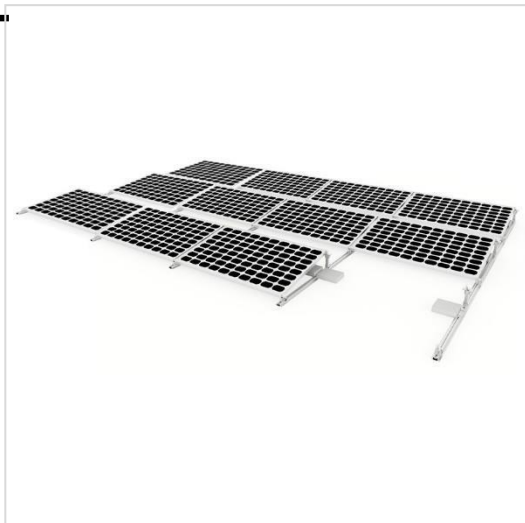
Art.-Nr.: PV-Montageset-B12

Pour 12 panneaux pose directe, à l'aide de plaques de lestage sur toits plats. Les racks ont un angle d'inclinaison fixe de 10 degrés. Plaques de lest d'extrémité, plaques de lest intermédiaires et avec toutes les cales en caoutchouc dur. Remarque : 48 morceaux de pierres de ballast 20 x 30 x 8 cm non inclus.

Remarque : 3x un set A et 1x le set C3 sont nécessaires.

Résistant au vent <42m/s (151 km/h)

Charge de neige jusqu'à <1,4 KN/m² = 140Kg/m²



- 15 Pièces de fixation pour les panneaux à l'avant
- 15 Pièces de fixation pour les panneaux à l'arrière 10°
- 9 Pièces de plaque de lestage intermédiaire pour les pierre pour montage en surface de toit plat
- 6 Pièces de plaques de lest d'extrémité pour les pierres
- Montage en surface
- 24 Pièces de pads de protection 200x300x10mm
- 30 Pièces de pads de protection 100x100x10mm

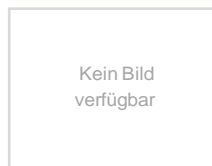
SYSTÈMES FERROVIAIRES ADAPTÉS



SET C3

Rails aluminium pour 12 panneaux, 10x2350mm, argent

PASSENDEN ZUBEHÖR



DÉFLECTEUR DE VENT

Pour l'attacheement sur panneaux 410 watts / 1722mm



MONTAGE APPROPRIÉ POUR PANNEAUX SOLAIRES



SET A1
Support pour 4 panneaux,
30mm épaisseur de cadre,
argent



SET A2
Support pour 4 panneaux,
30mm épaisseur de cadre, noir



SET A3
Support pour 4 panneaux,
35mm épaisseur de cadre,
argent



SET A4
Support pour 4 panneaux,
35mm épaisseur de cadre, noir