



PIED DE SUPPORT EN L - 200mm - SET B2

TOIT: Toit ondulé sur bois

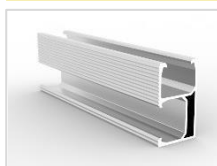
Art.-Nr.: PV-Montageset-B2

Pour 4 panneaux sur un toit ondulé en métal, Eternit ou panneaux de fibres ou briques. Fixation avec longueur de vis de 200 mm et tous les accessoires.

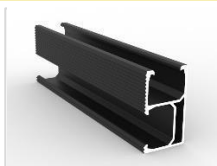


- 8 Pièces de fixation de rail en aluminium pour ancrage dans la sous-structure en bois M10x200mm de long

SYSTÈMES FERROVIAIRES ADAPTÉS



SET C1
Rail aluminium
2350mm, argent



SET C2
Rail aluminium
2350mm, noir

MONTAGE APPROPRIÉ POUR PANNEAUX SOLAIRES



SET A1
Support PV pour 4 panneaux,
épaisseur de cadre 30 mm, argent



SET A2
Support PV pour 4 panneaux,
cadre 30mm, noir



SET A3
Support PV panneaux,
cadre 35mm, argent



SET A4
Support PV pour 4 panneaux,
cadre 35mm, noir