



# PIED DE SUPPORT EN L 300mm – SET B3

Toit: Toit ondulé sur bois

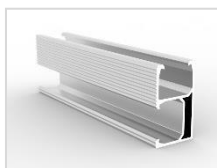
Art.-Nr.: PV-Montageset-B3

Pour 4 panneaux sur un toit ondulé en métal, Eternit ou panneaux de fibres ou briques. Fixation avec longueur de vis de 200 mm et tous les accessoires.

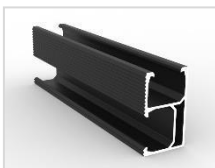


- 8 Pièces de fixation de rail en aluminium pour ancrage dans la sous-structure en bois M12x300mm de long

## SYSTÈMES FERROVIAIRES ADAPTÉS



**SET C1**  
Rail aluminium  
2350mm, argent



**SET C2**  
Rail aluminium  
2350mm, noir

## MONTAGE APPROPRIÉ POUR PANNEAUX SOLAIRES



**SET A1**  
Support PV pour 4 panneaux, épaisseur de cadre 30 mm, argent



**SET A2**  
Support PV pour 4 panneaux, épaisseur de cadre 30 mm, noir



**SET A3**  
Support PV pour 4 panneaux, épaisseur de cadre 35 mm, argent



**SET A4**  
Support PV pour 4 panneaux, épaisseur de cadre 35 mm, noir