

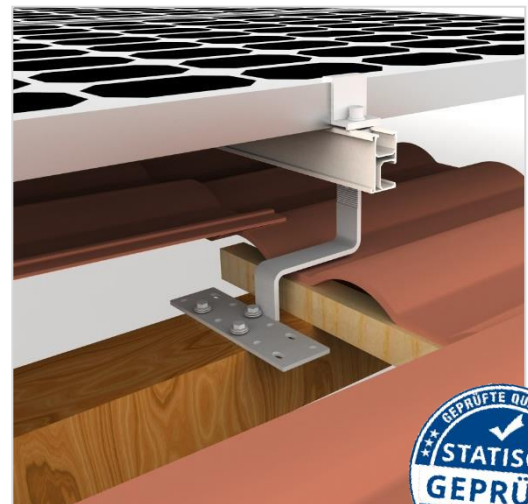


SUPPORT EN Z - SET B4

Toit: Toit en tuiles

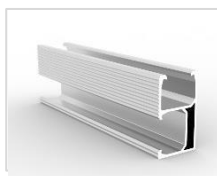
Art.-Nr.: PV-Montageset-B4

Pour 4 panneaux sur toitures en tuiles. Supports de fixation en Z en acier inoxydable 304, 24 pièces vis à bois 6,3 x 65 mm et 24 pièces caoutchoucs d'étanchéité EPDM.

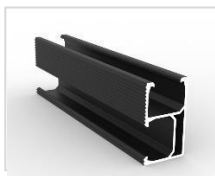


- 8 Pièces de fixation de rail en aluminium pour toiture en tuiles

SYSTÈMES FERROVIAIRES ADAPTÉS



SET C1
Rail aluminium
2350mm, argent



SET C2
Rail aluminium
2350mm, noir

MONTAGE APPROPRIÉ POUR PANNEAUX SOLAIRES



SET A1
Support PV pour 4 panneaux,
épaisseur de cadre 30 mm, argent



SET A2
Support PV pour 4 panneaux,
cadre 30mm, noir



SET A3
Support PV panneaux,
cadre 35mm, argent



SET A4
Support PV pour 4 panneaux,
cadre 35mm, noir