



Stand: 19.12.2022

Technische Änderungen und Irrtümer vorbehalten.

SYSTÈME DE MONTAGE DE TOIT INCLINABLE (10-15°) SET B6

Toit: Toit plat métallique

Art.-Nr.: PV-Montageset-B6

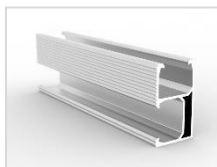


Pour 4 panneaux pour fixation directe sur toits métalliques et plats. Chaque 2 x 4 pièces angles de 10 à 15 degrés avec pieds réglables et vis de fixation métalliques autotaraudeuses 6,3 x 63 mm et tous les caoutchoucs d'étanchéité EPDM.

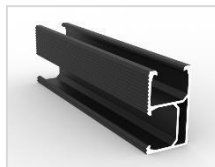


- 4 Pièces petite charnière de maintien pour panneaux sur toit plat métallique, vis inox M8 x 25mm avec écrous rail M8
- 4 Pièces pied d'appui arrière réglable 10-15° pour toit plat métallique
- 16 Pièces de vis autotaraudeuse pour fixation toiture tôle 6,3x63 mm

SYSTÈMES FERROVIAIRES ADAPTÉS



SET C1
Rail aluminium
2350mm, argent



SET C2
Rail aluminium
2350mm, noir

MONTAGE APPROPRIÉ POUR PANNEAUX SOLAIRES



SET A1
Support PV pour 4 panneaux, 30mm épaisseur de cadre, argent



SET A2
Support PV pour 4 panneaux, 30mm épaisseur de cadre, noir



SET A3
Support PV pour 4 panneaux, 35mm épaisseur de cadre, argent



SET A4
Support PV pour 4 panneaux, 35mm épaisseur de cadre, noir