



SYSTÈME DE MONTAGE DE TOIT INCLINABLE (15-30°) – SET B7

Toit: Toit plat métallique

Art.-Nr.: PV-Montageset-B7

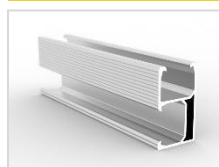


Pour 4 panneaux pour fixation directe sur toits métalliques et plats. Chaque 2 x 4 pièces avec angle de 15 à 30 degrés et pieds réglables avec vis de fixation métalliques autotaraudeuses 6,3 x 63 mm et tous les joints en caoutchouc EPDM.

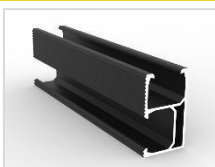


- 4 pièces petites charnières de retenue pour panneaux toit plat en métal vis en acier inoxydable M8 x 25mm avec écrous de rail M8
- 4 pieds de support arrière réglables 10-15° pour toit plat métallique
- 16 vis autotaraudeuses pour montage sur toit en tôle 6,3x63 mm

SYSTÈMES FERROVIAIRES ADAPTÉS



SET C1
Rail aluminium
2350mm, argent



SET C2
Rail aluminium
2350mm, noir

MONTAGE APPROPRIÉ POUR PANNEAUX SOLAIRES



SET A1
Support PV pour 4 panneaux, 30mm épaisseur de cadre, argent



SET A2
Support PV pour 4 panneaux, 30mm épaisseur de cadre, noir



SET A3
Support PV pour 4 panneaux, 35mm épaisseur de cadre, argent



SET A4
Support PV pour 4 panneaux, 35mm épaisseur de cadre, noir