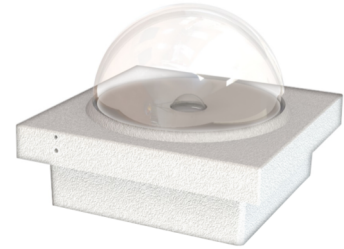




Art.-No.: IL-IK10-W

This housing keeps ILD luminaires protected, from dust, water and shock.

It covers the requirements of IP 65 as well as IK 10 and is ballproof according to DIN 18032.



DANE TECHNICZNE

Długość	133 mm
Szerokość	133 mm
Wysokość	132 mm
Waga	1,2 kg
Waga z opakowaniem	1.3 kg
Kod taryfy celnej	94059900
Kraj pochodzenia	Niemcy

RYSUNEK TECHNICZNY

