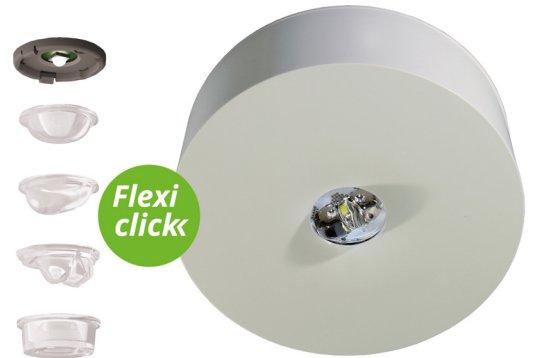




## SI-Leuchte Art.-Nr.: ILDL421WB

Die LED-Sicherheitsleuchte IL im unauffälligen Design ist ein wahres Multitalent. Sie ist für nahezu alle Anforderungen gerüstet und bietet immer die passende Lösung. Durch die in der Linse eingebrachte Status LED wird die Harmonie des dezenten Gehäuses nicht unterbrochen. Der innovative integrierte Linsenträger mit Schnellmontagevorrichtung ermöglicht den flexiblen Einsatz unterschiedlicher Linsentypen je nach Anwendungsfall. Rund- und Flurlinse sind bei jeder Leuchte bereits im Lieferumfang enthalten und machen eine perfekte Anpassung an die jeweilige Montagesituation möglich.

Die IL Aufbauleuchte besteht aus nur 2 Teilen, wobei der Deckenanbaukörper die Netzanschlußklemmen beinhaltet. Die eigentliche Leuchte wird werkzeuglos montiert und ist bei Demontage netzspannungsfrei.



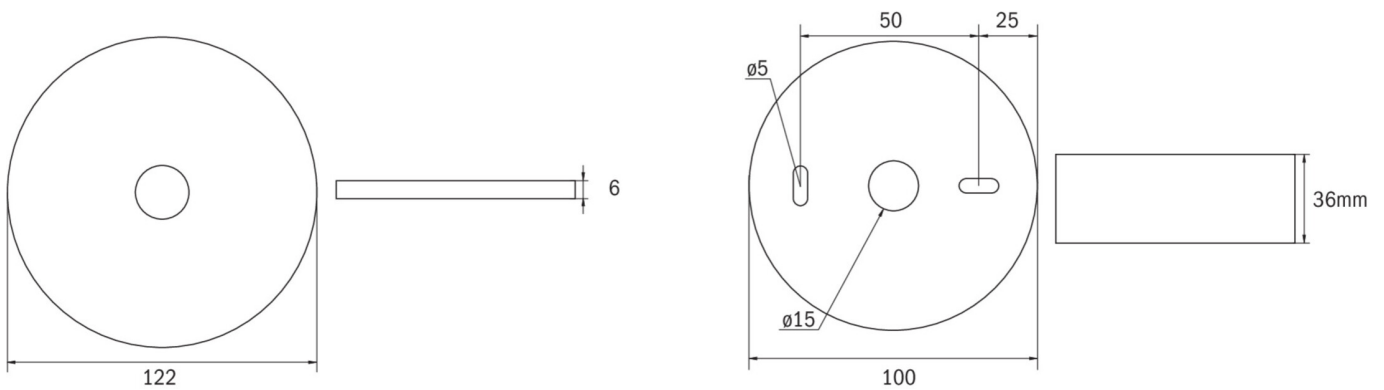
### TECHNISCHE DATEN

|                          |                       |
|--------------------------|-----------------------|
| Leuchtentyp              | Sicherheitsleuchte    |
| Montageart               | Deckenanbau           |
| Piktogramm               | Nein                  |
| Leuchtmittel             | LED                   |
| Gehäusematerial          | Kunststoff            |
| Farbe                    | RAL 9003              |
| Schutzart IP             | 40                    |
| Schlagfestigkeitsgrad IK | ≥ 3                   |
| Schutzklasse             | 2                     |
| Versorgung               | Einzelbatterie        |
| Überwachung              | WB - Wireless Basic   |
| Überbrückungszeit        | 1 h                   |
| Batterie                 | 3,2V / 3,3 Ah LiFePO4 |
| Betriebsart              | DS/BS                 |
| Eingangsspannung AC      | 230 V                 |
| Eingangsfrequenz Hz      | 50 / 60 Hz            |
| Leistung max.            | 3,4 W                 |
| Leistung DS              | 2,3 W                 |
| Leistung BS              | 0,4 W                 |



|                      |               |
|----------------------|---------------|
| Umgebungstemp. DS    | -5 °C / 40 °C |
| Umgebungstemp. BS    | -5 °C / 40 °C |
| Höhe                 | 36 mm         |
| Durchmesser          | 100 mm        |
| Gewicht              | 0.19 kg       |
| Gewicht inkl. Verp.  | 0.23 kg       |
| Anschlussquerschnitt | 2.5 mm        |
| Schalteingang L'     | Ja            |
| Notlichtblockierung  | Nein          |
| Batterieanschluss    | Stecker       |
| Dimmfunktion         | Ja            |
| Lichtstrom Netz      | 130 lm        |
| Lichtstrom Not       | 250 lm        |
| Zolltarifnummer      | 94056120      |
| Ursprungsland        | Deutschland   |
| EAN                  | 4260682155344 |

## TECHNISCHE ZEICHNUNG





## ZUBEHÖR

- ILD-APA-02 - IL-Aufputzadapter-02
- IL-IK10-AZ - Aufbaugehäuse ILD, anthrazit
- IL-IK10-W - Aufbaugehäuse ILD, weiß
- ILDE - Einbaurahmen zur Aufnahme der ILD in allen
- ILB1 - IL Aufsatz, quadratisch
- ILB2 - IL Aufsatz, quadratisch mit Umrandung
- BALLPLX-ILD - Ballschutzhaube 200x200x62mm inkl. Laschen
- IL-IP65-K - Aufbaugehäuse IP65 für ILD, weiß
- LSYS-B4 - 4x Beam-Linse für Leuchten mit
- LSYS-F4 - 4x Flurlinsen für Leuchten mit Linsensystem
- LSYS-R4 - 4x Rundlinsen für Leuchten mit Linsensystem.
- LSYS-S4 - 4x Spotlinsen für Leuchten mit Linsensystem.