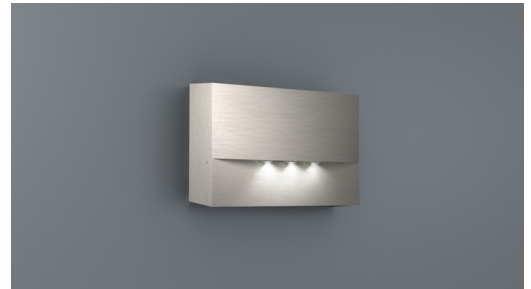




SI-Leuchte Art.-Nr.: WAF029-E

LED-Sicherheitsleuchte zum Wandaufbau zur Ausleuchtung der Flucht- und Rettungswege nach DIN EN 60598-1, DIN EN 605982-22 und DIN EN 1838. Sie ist abgestimmt auf das Design der Wandinbauleuchten WEF oder WER und passt zu den Rettungszeichenleuchten der A-Serie.



TECHNISCHE DATEN

Leuchtentyp	Sicherheitsleuchte
Montageart	Wandanbau
Piktogramm	Nein
Leuchtmittel	LED
Gehäusematerial	Zink-Druckguss
Farbe	Edelstahl gebürstet
Schutzart IP	20
Schlagfestigkeitsgrad IK	4
Schutzklasse	2
Versorgung	zentrale Stromversorgung
Überwachung	Nein
Überbrückungszeit	CPS
Betriebsart	DS
Eingangsspannung AC	230 V
Eingangsfrequenz Hz	50 / 60 Hz
Eingangsspannung DC	100-254 V
Leistung max.	3,9 W
Leistung DS	3,9 W
Leistung BS	0 W
Umgebungstemp. DS	-25 °C / 35 °C
Umgebungstemp. BS	-25 °C / 40 °C
Länge	53 mm
Breite	193 mm
Höhe	115 mm
Gewicht	0.04 kg



Gewicht inkl. Verp.	0.07 kg
Anschlussquerschnitt	1.5 mm
Schalteingang L'	Nein
Notlichtblockierung	Nein
Batterieanschluss	Nein
Dimmfunktion	Nein
Lichtstrom Netz	420 lm
Lichtstrom Not	420 lm
Zolltarifnummer	94056180
Ursprungsland	Deutschland
EAN	4260581712884

TECHNISCHE ZEICHNUNG

