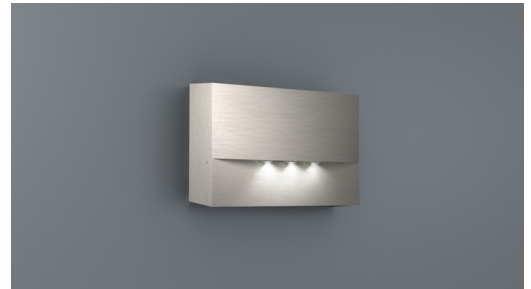




Awaryjna/ewakuacyjna Art.-No.: WAF029ML-E

Oprawa awaryjna LED do montażu ściennego przeznaczona do oświetlenia dróg ewakuacyjnych i ratunkowych zgodnie z EN 60598-1, EN 60598-2-22 oraz EN 1838. Dyskretna oprawa ścienna znajduje zastosowanie, jeżeli nie jest możliwy montaż wpuszczany opraw WEF lub WER.



DANE TECHNICZNE

Typ oprawy	Awaryjna/ewakuacyjna
Montaż	Naścienny
Piktogram	Nie
Źródło światła	LED
Materiał obudowy	Odlewanie ciśnieniowe
Kolor	Wygląd stali szlachetnej
Stopień ochrony IP	20
Odporność na uderzenie IK	4
Klasa ochrony	2
Zasilanie awaryjne	System Centralnej Baterii
Monitorowanie	ML - System Centralnej Baterii
Autonomia	CPS
Tryb pracy	ELS - indywidualne przełączanie
Napięcie wejściowe AC	230 V
Częstotliwość wejściowa Hz	50 / 60 Hz
Napięcie wejściowe DC	216 V
Maksymalny pobór mocy	4,5 W
Pobór mocy praca awaryjno-sieciowa	4,5 W
Pobór mocy praca awaryjna	1,1 W
Temp. otoczenia w trybie sieciowo - awaryjnym	-20 °C / 35 °C
Temp. otoczenia w trybie awaryjnym	-20 °C / 40 °C
Długość	53 mm
Szerokość	193 mm
Wysokość	115 mm
Waga	0.07 kg



Waga z opakowaniem	0.1 kg
Przekrój przyłącza	2.5 mm
Wejście przełączające L ¹	Tak
Blokada światła awaryjnego	Nie
Złącze akumulatora	Brak
Funkcja ściemniania	Tak
Strumień świetlny - praca sieciowa	420 lm
Strumień świetlny - praca awaryjna	420 lm
Kod taryfy celnej	94056180
Kraj pochodzenia	Niemcy
EAN	4260581712891

RYSUNEK TECHNICZNY

