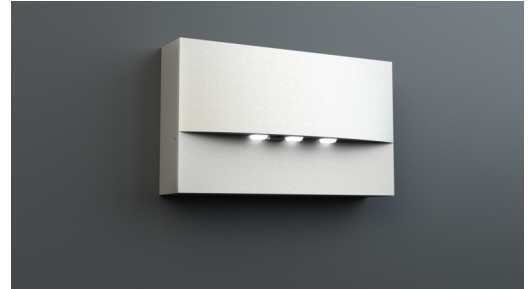




Luminaire de sécurité No. d'art.: WAF029ML

Luminaire de sécurité LED pour montage mural en saillie en vue de l'éclairage des voies d'évacuation et des issues de secours selon DIN EN 60598-1, DIN EN 60598-2-22 et DIN EN 1838. Ce luminaire mural est utilisé lorsqu'un montage encastré des luminaires WEF et WER n'est pas possible.



DONNÉES TECHNIQUES

Type de luminaire	Luminaire de sécurité
Type de montage	Mur
Pictogramme	Non
Illuminant	LED
Matériau du boîtier	Moulage sous pression de zinc
Couleur	RAL 9003
Degré de protection	20
Résistance aux chocs IK	4
Classe de protection	2
Alimentation	Système centralisé
Surveillance	ML - système centralisé
Autonomie	CPS
Mode de fonctionnement	Commutation d'un seul luminaire
Tension d'entrée AC	230 V
Fréquence d'entrée Hz	50 / 60 Hz
Tension d'entrée DC	216 V
Puissance max.	4,5 W
Consommation d'énergie maintenue	4,5 W
Consommation d'énergie non maintenue	1,1 W
Température ambiante maintenu	-20 °C / 35 °C
Température ambiante non-maintenu	-20 °C / 40 °C
Longueur	193 mm
Largeur	53 mm
Hauteur	115 mm
Poids	0.07 kg



Poids avec emballage	0.1 kg
Coupe transversale	2.5 mm
Entrée de commutation L'	Oui
Blocage d'éclairage d'urgence	Non
Connexion batterie	Non
Fonction de gradation	Oui
Flux lumineux en fonctionnement du réseau	420 lm
Flux lumineux en fonctionnement d'urgence	420 lm
Numéro du tarif douanier	94056180
Pays d'origine	Allemagne
EAN	4260581710965

DESSIN TECHNIQUE

