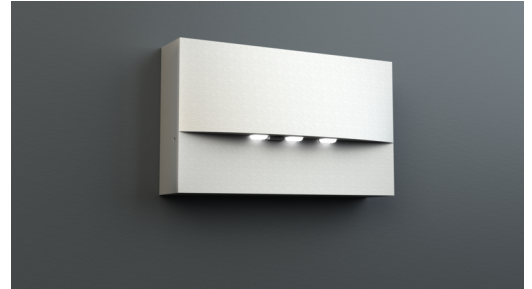




## Awaryjna/ewakuacyjna Art.-No.: WAF421SC

Oprawa awaryjna LED do montażu ściennego przeznaczona do oświetlenia dróg ewakuacyjnych i ratunkowych zgodnie z EN 60598-1, EN 60598-2-22 oraz EN 1838.

Dyskretna oprawa ścienna znajduje zastosowanie, jeżeli nie jest możliwy montaż wpuszczany opraw WEF lub WER.



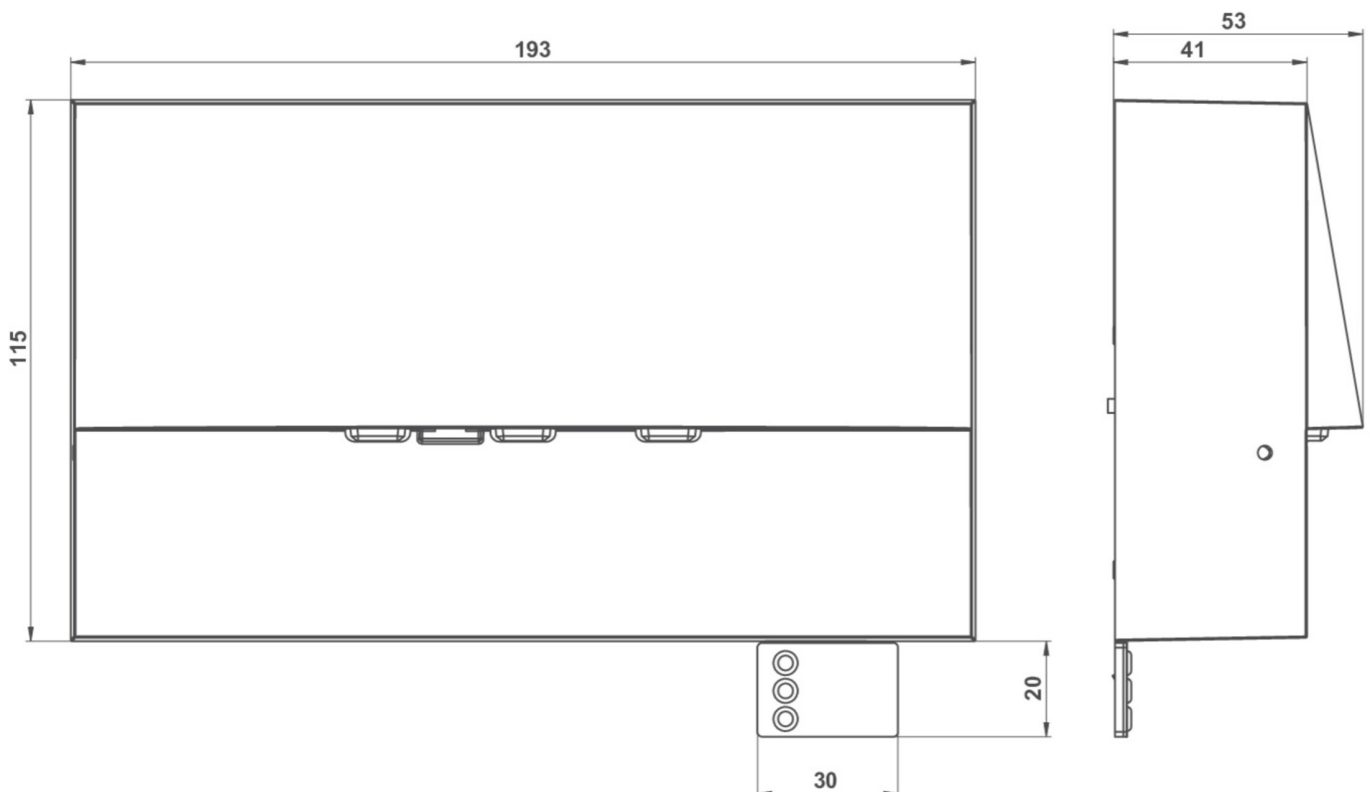
### DANE TECHNICZNE

Typ oprawy	Awaryjna/ewakuacyjna
Montaż	Naścienny
Piktogram	Nie
Źródło światła	LED
Materiał obudowy	Odlewanie ciśnieniowe
Kolor	RAL 9003
Stopień ochrony IP	20
Odporność na uderzenie IK	4
Klasa ochrony	2
Zasilanie awaryjne	Autonomiczne
Monitorowanie	SC - autotest
Autonomia	1 h
Tryb pracy	Sieciowo-awaryjny (DS) / awaryjny (BS)
Napięcie wejściowe AC	230 V
Częstotliwość wejściowa Hz	50 Hz
Maksymalny pobór mocy	5,4 W
Pobór mocy praca awaryjno-sieciowa	4,5 W
Pobór mocy praca awaryjna	0,9 W
Temp. otoczenia w trybie sieciowo - awaryjnym	-5 °C / 35 °C
Temp. otoczenia w trybie awaryjnym	-5 °C / 40 °C
Długość	193 mm
Szerokość	53 mm
Wysokość	115 mm
Waga	0.22 kg



Waga z opakowaniem	0.25 kg
Przekrój przyłącza	1.5 mm
Wejście przełączające L'	Tak
Blokada światła awaryjnego	Nie
Złącze akumulatora	Wtyczka
Funkcja ściemniania	Nie
Strumień świetlny - praca sieciowa	420 lm
Strumień świetlny - praca awaryjna	420 lm
Kod taryfy celnej	94056180
Kraj pochodzenia	Niemcy
EAN	4260766556630

## RYSUNEK TECHNICZNY



## ACCESSORIES

LFP3212-LEO -

State: 16.04.2024 - Zastrzega się możliwość zmian technicznych