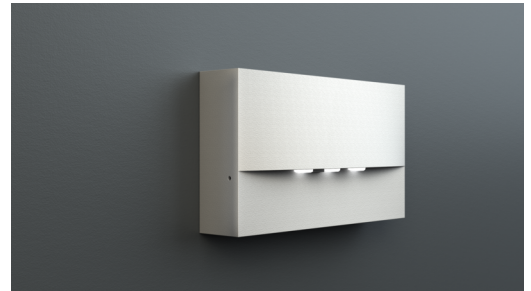




## SI-Leuchte Art.-Nr.: WAF423WL

LED-Sicherheitsleuchte zum Wandaufbau zur Ausleuchtung der Flucht- und Rettungswege nach DIN EN 60598-1, DIN EN 605982-22 und DIN EN 1838. Sie ist abgestimmt auf das Design der Wandeinbauleuchten WEF oder WER und passt zu den Rettungszeichenleuchten der A-Serie.



### TECHNISCHE DATEN

|                          |                            |
|--------------------------|----------------------------|
| Leuchtentyp              | Sicherheitsleuchte         |
| Montageart               | Wandanbau                  |
| Piktogramm               | Nein                       |
| Leuchtmittel             | LED                        |
| Gehäusematerial          | Zink-Druckguss             |
| Farbe                    | RAL 9003                   |
| Schutzart IP             | 20                         |
| Schlagfestigkeitsgrad IK | 4                          |
| Schutzklasse             | 2                          |
| Versorgung               | Einzelbatterie             |
| Überwachung              | WL - Wireless Professional |
| Überbrückungszeit        | 3 h                        |
| Batterie                 | 6,4V/1,2Ah LiFeP04         |
| Betriebsart              | DS/BS                      |
| Eingangsspannung AC      | 230 V                      |
| Eingangsfrequenz Hz      | 50 Hz                      |
| Leistung max.            | 5,1 W                      |
| Leistung DS              | 3,9 W                      |
| Leistung BS              | 0,8 W                      |
| Umgebungstemp. DS        | -5 °C / 35 °C              |
| Umgebungstemp. BS        | -5 °C / 40 °C              |
| Länge                    | 193 mm                     |
| Breite                   | 53 mm                      |
| Höhe                     | 115 mm                     |
| Gewicht                  | 0.22 kg                    |



|                      |               |
|----------------------|---------------|
| Gewicht inkl. Verp.  | 0.25 kg       |
| Anschlussquerschnitt | 2.5 mm        |
| Schalteingang L'     | Ja            |
| Notlichtblockierung  | Nein          |
| Batterieanschluss    | Stecker       |
| Dimmfunktion         | Ja            |
| Lichtstrom Netz      | 420 lm        |
| Lichtstrom Not       | 315 lm        |
| Zolltarifnummer      | 94056180      |
| Ursprungsland        | Deutschland   |
| EAN                  | 4260766551918 |

## TECHNISCHE ZEICHNUNG

