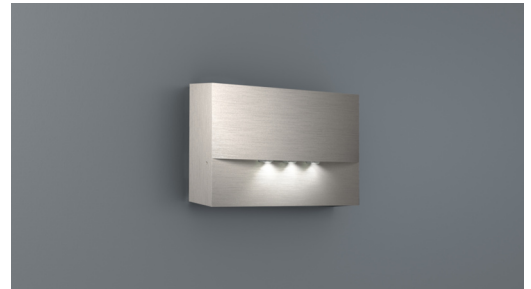




SI-Leuchte

Art.-Nr.: WAF428WL-E

LED-Sicherheitsleuchte zum Wandaufbau zur Ausleuchtung der Flucht- und Rettungswege nach DIN EN 60598-1, DIN EN 605982-22 und DIN EN 1838. Sie ist abgestimmt auf das Design der Wandinbauleuchten WEF oder WER und passt zu den Rettungszeichenleuchten der A-Serie.



TECHNISCHE DATEN

Leuchtentyp	Sicherheitsleuchte
Montageart	Wandanbau
Piktogramm	Nein
Leuchtmittel	LED
Gehäusematerial	Zink-Druckguss
Farbe	Edelstahl gebürstet
Schutzart IP	20
Schlagfestigkeitsgrad IK	4
Schutzklasse	2
Versorgung	Einzelbatterie
Überwachung	WL - Wireless Professional
Überbrückungszeit	8 h
Batterie	6,4V/1,2Ah LiFeP04
Betriebsart	DS/BS
Eingangsspannung AC	230 V
Eingangsfrequenz Hz	50 Hz
Leistung max.	5,1 W
Leistung DS	3,9 W
Leistung BS	0,8 W
Umgebungstemp. DS	-5 °C / 35 °C
Umgebungstemp. BS	-5 °C / 40 °C
Länge	53 mm
Breite	193 mm
Höhe	115 mm
Gewicht	0.22 kg



Gewicht inkl. Verp.	0.25 kg
Anschlussquerschnitt	2.5 mm
Schalteingang L'	Ja
Notlichtblockierung	Nein
Batterieanschluss	Stecker
Dimmfunktion	Ja
Lichtstrom Netz	470 lm
Lichtstrom Not	75 lm
Zolltarifnummer	94056180
Ursprungsland	Deutschland
EAN	4260766551963

TECHNISCHE ZEICHNUNG

