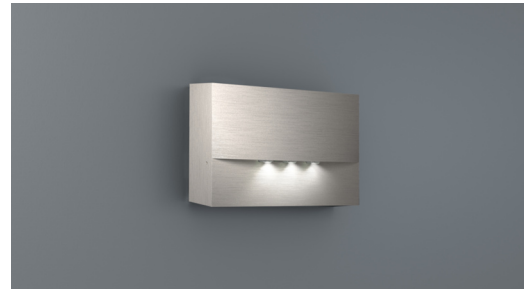




Luminaire de sécurité No. d'art.: WAF428WL-E

Luminaire de sécurité LED pour montage mural en saillie en vue de l'éclairage des voies d'évacuation et des issues de secours selon DIN EN 60598-1, DIN EN 60598-2-22 et DIN EN 1838. Ce luminaire mural est utilisé lorsqu'un montage encastré des luminaires WEF et WER n'est pas possible.



DONNÉES TECHNIQUES

| | |
|--------------------------------------|---|
| Type de luminaire | Luminaire de sécurité |
| Type de montage | Mur |
| Pictogramme | Non |
| Illuminant | LED |
| Matériau du boîtier | Moulage sous pression de zinc |
| Couleur | Aspect acier inoxydable brossé |
| Degré de protection | 20 |
| Résistance aux chocs IK | 4 |
| Classe de protection | 2 |
| Alimentation | Batterie autonome |
| Surveillance | WL - Wireless Professional |
| Autonomie | 8 h |
| Mode de fonctionnement | Commutation permanente / commutation de secours |
| Tension d'entrée AC | 230 V |
| Fréquence d'entrée Hz | 50 Hz |
| Puissance max. | 5,1 W |
| Consommation d'énergie maintenue | 3,9 W |
| Consommation d'énergie non maintenue | 0,8 W |
| Température ambiante maintenue | -5 °C / 35 °C |
| Température ambiante non-maintenue | -5 °C / 40 °C |
| Longueur | 53 mm |
| Largeur | 193 mm |
| Hauteur | 115 mm |
| Poids | 0.22 kg |
| Poids avec emballage | 0.25 kg |



| | |
|---|---------------|
| Coupe transversale | 2.5 mm |
| Entrée de commutation L' | Oui |
| Blocage d'éclairage d'urgence | Non |
| Connexion batterie | Connecteur |
| Fonction de gradation | Oui |
| Flux lumineux en fonctionnement du réseau | 470 lm |
| Flux lumineux en fonctionnement d'urgence | 75 lm |
| Numéro du tarif douanier | 94056180 |
| Pays d'origine | Allemagne |
| EAN | 4260766551963 |

DESSIN TECHNIQUE

