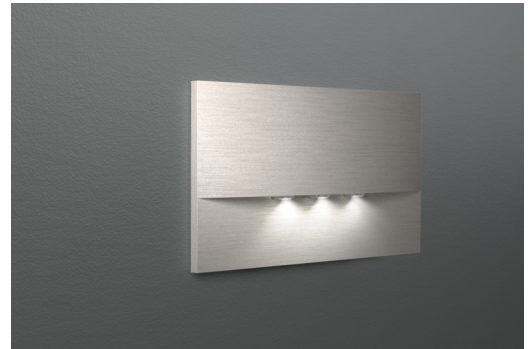




SI-Leuchte

Art.-Nr.: WEF529CC-E

LED-Sicherheitsleuchte zum Wandeinbau zur Ausleuchtung der Flucht- und Rettungswege nach DIN EN 60598-1, DIN EN 60598-222 und DIN EN 1838. Diese Wandeinbauleuchte ist für die Montage in konventionellen Doppeldosen vorgesehen. Der Montagerahmen kann an der Dose ausgerichtet werden. Die Zink-Druckguss-Blende wird ohne von außen sichtbare Befestigung arretiert. Durch die in der Linse eingebrachte Status LED wird die Harmonie des Gehäuses nicht unterbrochen



TECHNISCHE DATEN

| | |
|--------------------------|--------------------------|
| Leuchtentyp | Sicherheitsleuchte |
| Montageart | Wandeinbau |
| Piktogramm | Nein |
| Leuchtmittel | LED |
| Gehäusematerial | Zink-Druckguss |
| Farbe | Edelstahl gebürstet |
| Schutzart IP | 20 |
| Schlagfestigkeitsgrad IK | 7 |
| Schutzklasse | 3 |
| Versorgung | zentrale Stromversorgung |
| Überwachung | CC - CoreCompact 24V |
| Überbrückungszeit | CPS |
| Betriebsart | DS/BS |
| Eingangsspannung AC | 24 V |
| Leistung max. | 3,3 W |
| Leistung DS | 3,3 W |
| Leistung BS | 0,4 W |
| Umgebungstemp. DS | -5 °C / 40 °C |
| Umgebungstemp. BS | -5 °C / 40 °C |
| Länge | 20 mm |
| Breite | 161 mm |
| Höhe | 107 mm |
| Einbaumaß Länge | 155 mm |
| Einbaumaß Breite | 82 mm |



| | |
|----------------------|---------------|
| Einbaumaß Höhe | 70 mm |
| Gewicht | 0.81 kg |
| Gewicht inkl. Verp. | 0.84 kg |
| Anschlussquerschnitt | 2.5 mm |
| Schalteingang L' | Nein |
| Notlichtblockierung | Nein |
| Batterieanschluss | Nein |
| Dimmfunktion | Ja |
| Lichtstrom Netz | 420 lm |
| Lichtstrom Not | 420 lm |
| Zolltarifnummer | 94056180 |
| Ursprungsland | Deutschland |
| EAN | 4260682157607 |



TECHNISCHE ZEICHNUNG

