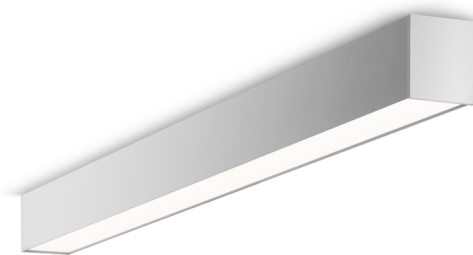




No. d'art.: YWDLA-LAWD-4201-U
LED luminaire "LARO", wall / ceiling surface mounting,
rectangular, 1403x93x80mm, 42W, 4300lm, 3000K, CRI
>80, IP40, UGR <19, Dali dimmable

Luminaire LED mural et plafonnier, série LARO, à rayonnement direct et direct/indirect. Boîtier en aluminium, blanc, avec revêtement par poudre. Diffuseur en plastique (PMMA), microprismatique, résistant aux UV. Module de commande commutable ou intensité variable DALI, intégré. UGR < 19 et compatible avec des écrans selon EN 12464-1. Modèle disponible avec commande Bluetooth CASAMBI®.



DONNÉES TECHNIQUES

Données électriques	
Tension d'entrée AC	AC 220-240V / 50-60Hz
Facteur de puissance	0,95
Performances du système	42 W
Courant d'appel	20 A
Luminaires par B10A fusible	15 Stk.
Luminaires par B16A fusible	24 Stk.
Luminaires par C10A fusible	24 Stk.
Luminaires par C16A fusible	40 Stk.
Coupe transversale	1,5 mm ²
Mode de gradation	DALI
Exécution électriquement	avec alimentation interne, dimmable
CASAMBI Ready	Oui



Données d'éclairage	
Source lumineuse	LED
Température de couleur	3 000 K
Flux lumineux nominal	4 300 lm
Efficacité lumineuse	102 lm/W
Couleur claire	830
Indice de rendu des couleurs (CRI)	> 80
Tolérance de couleur	2
Angle de faisceau	68/66 °
UGR	18,7
Durée de vie (h, à 25°C)	50 000 h, L80
Tests d'acceptation	
Certificats	CE
Classe de protection	I
Degré de protection (IP)	IP 40
Test au fil incandescent	650° C
Température ambiante	0 à +25 C°
Données physiques	
Type de montage	Montage en surface, Montage mural
Matériau du boîtier	Aluminium
Couleur du boîtier	blanc
Matériau de couverture	PMMA
Dimensions du produit longueur	1 403 mm
Dimensions du produit largeur	93 mm
Dimensions du produit hauteur	80 mm
Poids du produit	6,3 kg
Poids avec emballage	6,5 kg
Longueur d'emballage	1 600 mm
Largeur d'emballage	150 mm
Hauteur d'emballage	150 mm



DISTRIBUTION LUMINEUSE

