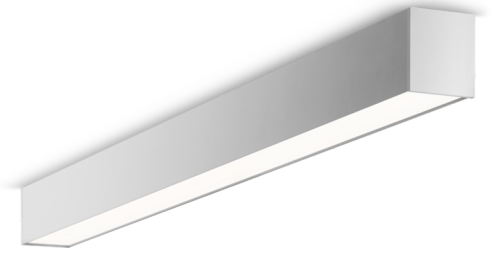




Art.-Nr.: YWDLA-LAWS-3301-U
LED Leuchte "LARO", W-/D-Aufbau, rechteckig,
1122x93x80mm, 33W, 3450lm, 3000K, CRI >80, IP40, UGR
<19, schaltbar

LED-Decken- und Wandleuchte, Serie LARO, direkt und direkt/indirekt strahlend. Gehäuse aus Aluminium, weiß, pulverbeschichtet. Diffusor Kunststoff (PMMA) mikroprismatisch, UV-stabilisiert. Betriebsgerät schaltbar oder DALI dimmbar, integriert. UGR < 19 und Bildschirmgerecht gemäß EN 12464-1. Ausführung mit Casambi Bluetooth Steuerung verfügbar.



TECHNISCHE DATEN

Elektrotechnische Daten	
Eingangsspannung AC	AC 220-240V / 50-60Hz
Leistungsfaktor	0,95
Systemleistung	33 W
Anzahl Netzteile an LS B10A	9 Stk.
Anzahl Netzteile an LS B16A	16 Stk.
Anzahl Netzteile an LS C10A	15 Stk.
Anzahl Netzteile an LS C16A	27 Stk.
Anschlussquerschnitt	1,5 mm ²
Elektrische Ausführung	mit internem Betriebsgerät, schaltbar
CASAMBI Tauglich	Ja
Lichttechnische Daten	
Lichtquelle	LED
Farbtemperatur	3.000 K
Bemessungslichtstrom	3.450 lm
Lichtausbeute	105 lm/W
Lichtfarbe	830
Farbwiedergabeindex	> 80
Farbtoleranz	2
Abstrahlwinkel	68/66 °
Lebensdauer (h, bei 25°C)	50.000 h, L80



Abnahmeprüfungen	
Zertifizierungen	CE
Schutzklasse	I
Schutzart IP	IP 40
Glühdrahtprüfung	650° C
Umgebungstemperaturbereich	0 bis +25 C°
Physikalische Daten	
Montageart	Deckenanbau, Wandanbau
Gehäusematerial	Aluminium
Gehäusefarbe	weiß
Abdeckungsmaterial	PMMA
Produktmaße L	1.122 mm
Produktmaße B	93 mm
Produktmaße H	80 mm
Produktgewicht	4,7 kg
Gewicht inkl. Verpackung	4,9 kg
Verpackungsmaße L	1.300 mm
Verpackungsmaße B	150 mm
Verpackungsmaße H	150 mm



LICHTVERTEILUNG

