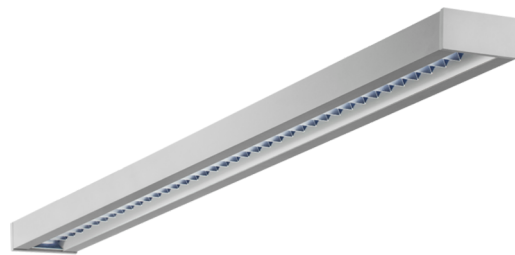




Art.-Nr.: YWZ0-LANS-3201-DU
LED Leuchte "ZOLA"

LED-Deckenleuchte, Serie ZOLA, direkt und direkt/indirekt strahlend. Gehäuse aus Aluminium, weiß, pulverbeschichtet. Diffusor Parabolraster, matt. Betriebsgerät schaltbar oder DALI dimmbar, integriert. UGR < 16 und Bildschirmgerecht gemäß EN 12464-1. Ausführung mit Casambi Bluetooth Steuerung verfügbar. DC tauglich.



TECHNISCHE DATEN

| Elektrotechnische Daten | |
|-----------------------------|---------------------------------------|
| Eingangsspannung AC | AC 220-240V / 50-60Hz |
| Leistungsfaktor | 0,95 |
| Systemleistung | 30 W |
| Einschaltstrom | 41 A |
| Anzahl Netzteile an LS B10A | 16 Stk. |
| Anzahl Netzteile an LS B16A | 26 Stk. |
| Anzahl Netzteile an LS C10A | 26 Stk. |
| Anzahl Netzteile an LS C16A | 43 Stk. |
| DC Tauglich | Ja |
| Anschlussquerschnitt | 1,5 mm ² |
| Elektrische Ausführung | mit internem Betriebsgerät, schaltbar |
| CASAMBI Tauglich | Ja |
| Lichttechnische Daten | |
| Lichtquelle | LED |
| Farbtemperatur | 4.000 K |
| Bemessungslichtstrom | 3.800 lm |
| Lichtausbeute | 127 lm/W |
| Lichtfarbe | 840 |
| Farbwiedergabeindex | > 80 |
| Farbtoleranz | 2 |
| Abstrahlwinkel | 72,8/64,8 ° |
| UGR | 15,5 |
| Lebensdauer (h, bei 25°C) | 50.000 h, L80 |



| Abnahmeprüfungen | |
|----------------------------|-------------------------|
| Zertifizierungen | CE |
| Schutzklasse | I |
| Schutzart IP | IP 20 |
| Glühdrahtprüfung | 650° C |
| Umgebungstemperaturbereich | 0 bis +25 C° |
| Physikalische Daten | |
| Montageart | Deckenanbau |
| Gehäusematerial | Aluminium |
| Gehäusefarbe | weiß |
| Abdeckungsmaterial | Aluminium Parabolraster |
| Produktmaße L | 1.135 mm |
| Produktmaße B | 125 mm |
| Produktmaße H | 50 mm |
| Produktgewicht | 3,1 kg |
| Gewicht inkl. Verpackung | 3,3 kg |
| Verpackungsmaße L | 1.270 mm |
| Verpackungsmaße B | 130 mm |
| Verpackungsmaße H | 60 mm |



LICHTVERTEILUNG

